

**\*旧図書館の写真乾板の中に菱形基線尺試験棟の写真3枚を発見**

アーカイブ室新聞第137号(2009年2月19日)に「基線尺試験室の写真発見(菱形基線北端点-25m比較基線の建物)」という記事を書いた。これはその頃、基線尺の測定に来ていた国土地理院の方から菱形基線尺試験棟の写真を入手した記事である。アーカイブ室新聞137号に掲載した1932年当時の東京天文台の航空写真が写真1である。この写真の中に青い矢印で示した建物が菱形基線尺試験棟である。また、アーカイブ室新聞147号(2009年3月6日)に「幻覚か! 国立天文台にピラミッド型屋根が5つあった」(菱形基線尺試験室の基礎、基線尺台などを発見)という記事を書いた。これらの記事の元になった菱形基線尺試験棟の写真3枚が国立天文台の旧図書館の雑然と置かれた古い写真乾板の中から発見されたのである。



写真1 菱形基線北端点-附属点間の建物の写っている航空写真

この3枚の写真は2009年2月に国土地理院の方からいただいた6枚の写真とは別のものであった。1枚目は菱形基線尺試験棟を南から撮影したもの(写真2)、2枚目は菱形基線尺試験棟の中の5mおきの花崗岩の石を撮影したもの(写真3)、3枚目は2枚目の写真をもっと手前から撮影したもの(写真4)である。国土地理院から頂いた写真は、この建物を間口の方向から撮影したもの(写真5)、試験棟全体が官舎をバックに撮影されたもの(写真6)、試験棟の中で作業している写真(写真7)もあった。その他に野外で測定中の写真(写

真8、9) もあった。



写真 2



写真 3



写真 4



写真 5 菱形基線尺試験室の間口から撮影されたもの

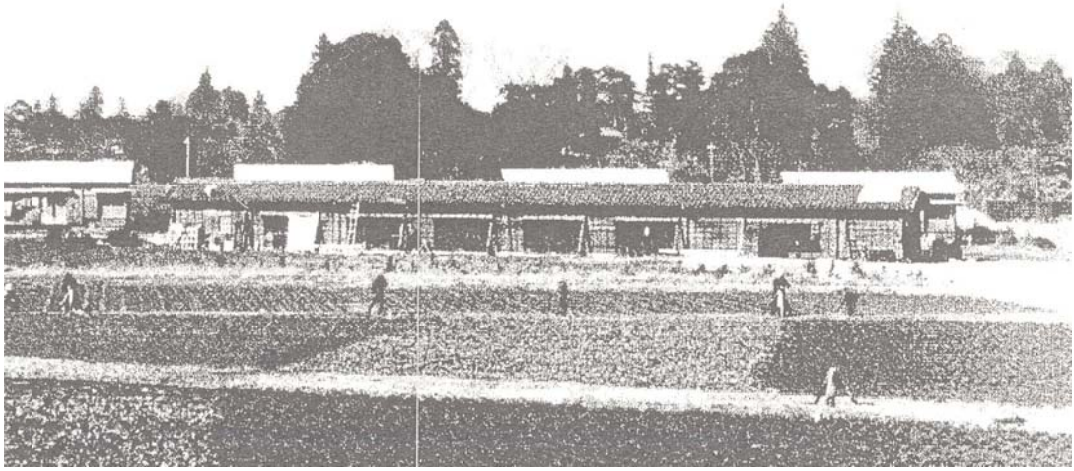


写真6 菱形基線尺試験室の建物を南から見たもの



写真7 菱形基線尺試験室の建物の内部での測定の様子



写真8 菱形基線東端点－南端点間の屋外測定の様子



写真9 菱形基線東端点－北端点間の屋外測定の様子

これらアーカイブ室新聞の記事にお気づきのことがあれば、編集者中桐にご連絡いただければ幸いです。中桐のメールアドレスは、[arcnaoj@pub.mtk.nao.ac.jp](mailto:arcnaoj@pub.mtk.nao.ac.jp)