

国立天文台・天文情報センター・特別客員研究員 中桐正夫

*** 1959年1~4月の岡山188cm望遠鏡ドーム工事写真40枚(東京天文台100周年記念誌資料2-1-3-2-1)**

アーカイブ新聞第827号(2015年6月16日)に「東京天文台百年記念誌資料ーその3-32-1ー(岡山天体物理観測所建設造成工事写真)」という記事を書いた。これは、アーカイブ室新聞第353号(2010年6月21日)に「東京天文台100周年記念誌作成時の資料ーその3ー」という記事「32.横なめこ表紙でつづった岡山建設時のアルバム」について書いたものであった。今回はアーカイブ新聞第349号「東京天文台100周年記念誌作成資料ーその2ー」の1)-3の「岡山188cm望遠鏡の基礎工事写真:42枚+106枚:これらには裏面にメモ書きがある」の188cm望遠鏡ドームの基礎工事の写真を紹介する。この写真の中には91cm望遠鏡ドーム基礎工事の写真もあったが、それらについてはアーカイブ新聞859号に書いた。これらの写真は1959年1月~4月の写真で、今まで紹介されずに来た写真である。これらの写真は大量なので2回に分けたい。



写真1



写真2



写真3



写真4

写真1のメモ書き：1959.1. 上旬 74吋基礎根伐開始

写真2のメモ書き：1959.1. 上旬 岡山県鴨方竹林寺山山頂にて、74吋基礎根伐に着手、コンクリートタワーH=60.0尺、ミキサー21S（この21Sは何を意味するか不明）

写真3のメモ書き：1959.1. 上旬 74吋基礎根伐 大小の岩露出ス

写真4のメモ書き：1959.1. 上旬 74吋根伐 大小の岩が出て四苦八苦



写真5



写真6

写真5のメモ書き：1959.1. 上旬 74吋基礎根伐、根伐用としてベルトコンベア5台使用

写真6のメモ書き：1959.1. 上旬 74吋基礎根伐及び石割り中



写真7



写真8

写真7のメモ書き：1959.1 上旬 74吋 基礎根伐

写真8のメモ書き：1959.1. 上旬 74吋 基礎根伐及び石割り中

写真9のメモ書き：1959.1. 上旬 74吋 基礎根伐

写真10のメモ書き：1959.1. 上旬 74吋 基礎根伐 上方左檣は工事用水檣、右小屋は職工休憩所

写真11のメモ書き：1959.1. 下旬 74吋 基礎捨て con 打ち

写真12のメモ書き：1959.1. 中旬 74吋 基礎捨て con 完了

写真13のメモ書き：1959.1. 下旬 74吋 基礎型枠組立て中

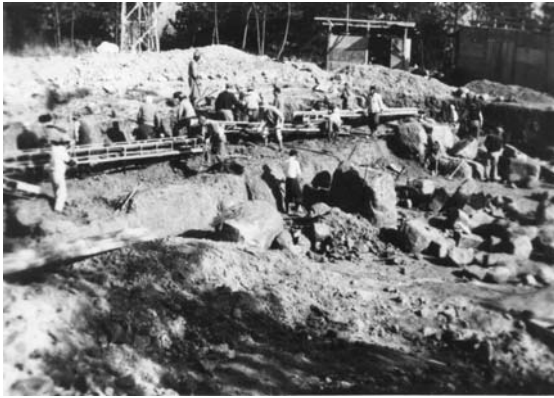


写真 9

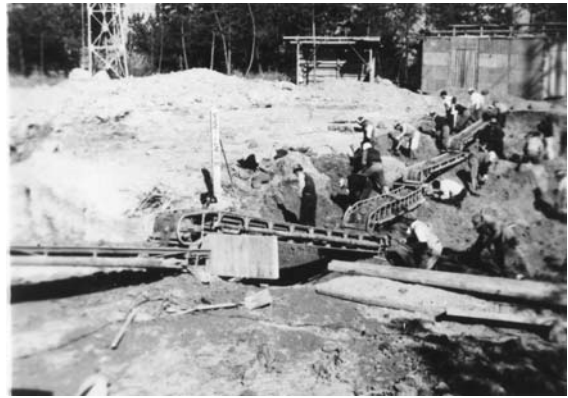


写真 10



写真 11



写真 12



写真 13



写真 14

写真 14 のメモ書き：1959.1. 下旬 74 吋ピア基礎型枠組立て中

写真 15 のメモ書き：1959.1. 下旬 74 吋基礎 con 打、このメモ書きには写真 16 の図があり、1FL は G.L. から 1.5m と書かれている

写真 17 のメモ書き：1959.1. 下旬 74 吋 ピア基礎鉄筋組立

写真 18 のメモ書き：1959.1. 下旬 74 吋ピア基礎型枠鉄筋組立完了

写真 19 のメモ書き：1959.1. 下旬 74 吋 ピア鉄筋

写真 20 のメモ書き：1959.2. 上旬 74 吋 ピア基礎 con 了

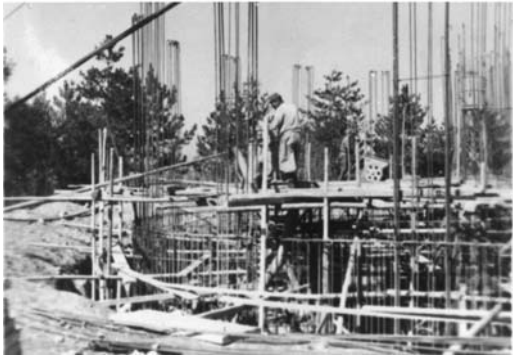


写真 15

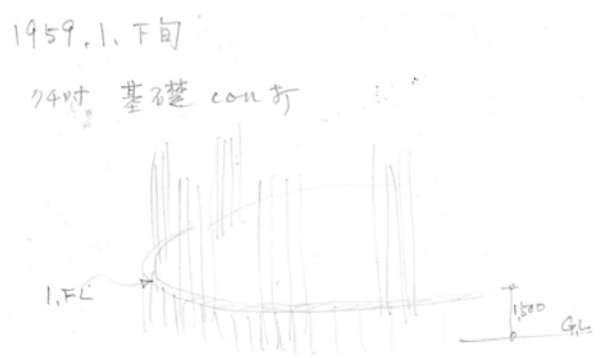


写真 16

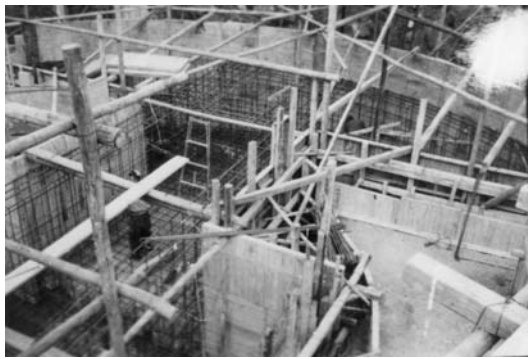


写真 17

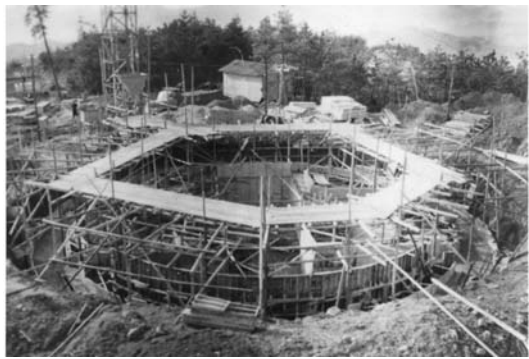


写真 18



写真 19



写真 20

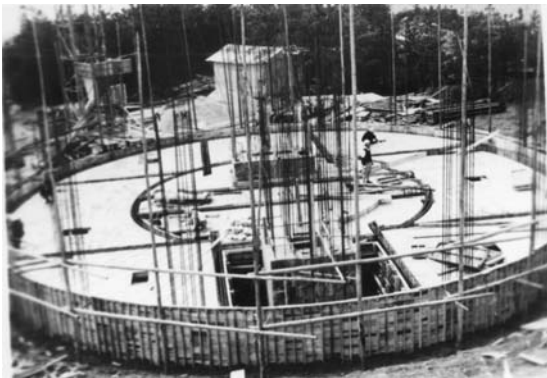


写真 21

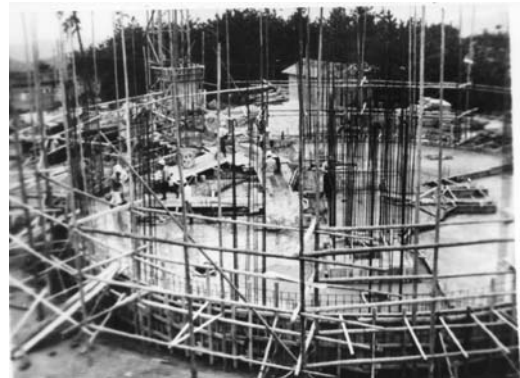


写真 22

写真 20 のメモ書き : 1959.2. 下旬 74 吋ピア基礎 con 了、立上り一部了、建屋内埋め
戻し及び 1F まで型枠組立て中(タワーより写す)

写真 21 のメモ書き : 1959.2. 上旬 74 吋 1FL まで型枠組立て中

写真 22 のメモ書き : 1959.2. 上旬 74 吋 1FL まで con 打ち

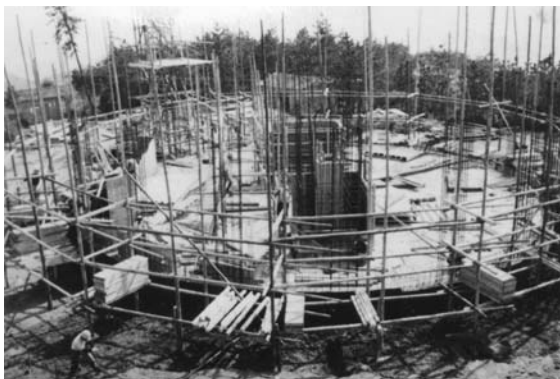


写真 23

写真 23 のメモ書き : 1959.2. 上旬 74 吋 ピア型枠他



写真 24

写真 24 のメモ書き : 1959.2. 上旬 74 吋 柱組立て(鉄筋)



写真 25

写真 25 のメモ書き : 1959.2. 上旬 74 吋 建屋内埋め戻し

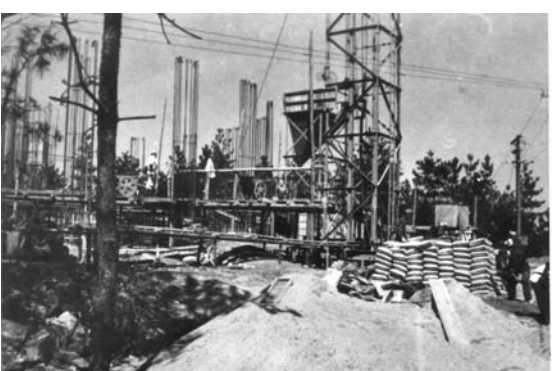


写真 26

写真 26 のメモ書き : 1959.2. 上旬 74 吋 1FL まで con 打ち

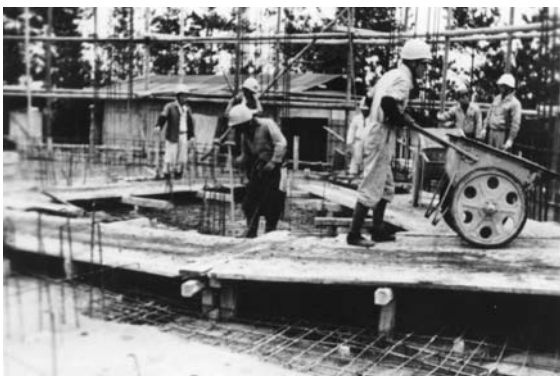


写真 27

写真 27 のメモ書き : 1959.2. 上旬 74 吋 1FL con 打ち中

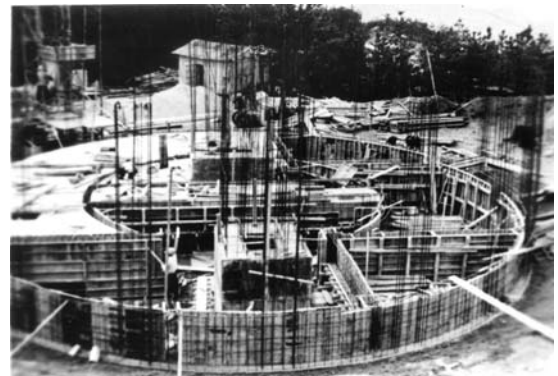


写真 28

写真 28 のメモ書き : 1959.2.9. 74 吋 躯体 1FL までの型枠、鉄筋組立中



写真 29

写真 29 のメモ書き : 1959.2.10 頃、74 吋 1FL 迄の型枠組立、鉄筋組立、建屋内床下埋戻



写真 30

写真 30 のメモ書き 1959.2.13. 74 吋 1FL スラブ配筋 (鉄筋)

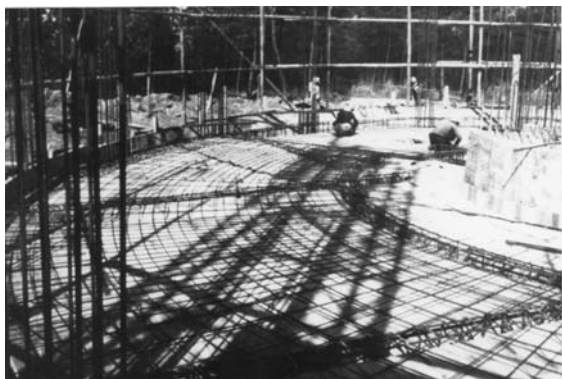


写真 31

写真 31 のメモ書き : 1959. 2.14. 74 吋 1FL スラブ配筋



写真 32

写真 32 のメモ書き : 1959. 2.14. 74 吋 躯体、1FL スラブ配筋

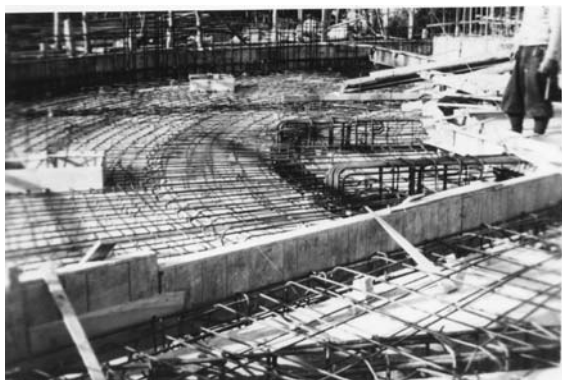


写真 33

写真 33 のメモ書き : 1959.2. 中旬 74 吋 1FL スラブ配筋



写真 34

写真 34 のメモ書き : 1959. 2.15. 74 吋 躯体、con 段取(1FL まで)及びスラブ配筋中
1FL は G>L>+1,500

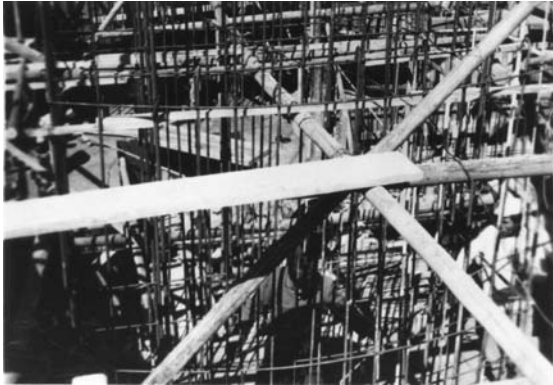


写真 35

写真 35 のメモ書き : 1959.2. 中旬 74 吋
 写真 36 のメモ書き : 1959.2. 中旬 74 吋



写真 36

ピア鉄筋組立 主筋 $\phi 25$
 外部足場架

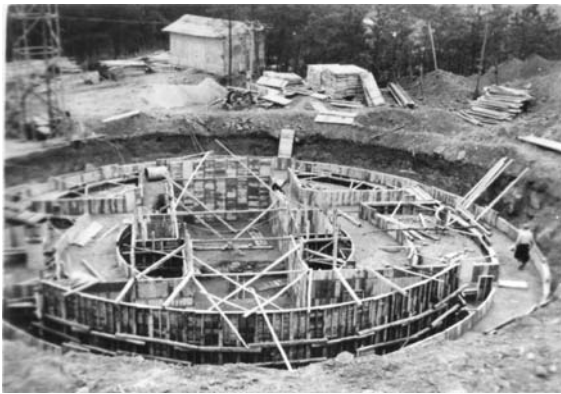


写真 37

写真 37 のメモ書き : 1959 74 吋 ピア基礎型枠組立て中、これには 1959 のみでもつと以前の写真のようだ。



写真 38

写真 38 のメモ書き : 1959.2. 中旬 74 吋 1FL 上型枠組立て中

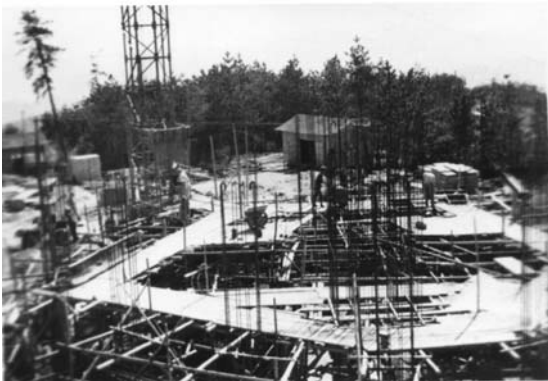


写真 39

写真 39 にメモ書き : 1959. 2.16. 74 吋 躯体 con 打ち (1FL まで)、con 段取、ミキサー : 21S、タワー : 同上用、写真上右側セメント倉庫、左側現場事務所



写真 40

写真 40 のメモ書き : 1959. 2.23. 74 吋 躯体、2F 配筋、雨雲低く、霞んでいる(タワー
一頂部より写す)

今回は写真の量が多いので、残りは次号に回す。

これらアーカイブ新聞の記事にお気づきのことがあれば、編集者中桐にご連絡いただければ幸いです。中桐のメールアドレスは、arcnaoj@pub.mtk.nao.ac.jp