

国立天文台・天文情報センター・特別客員研究員 中桐正夫

**\* 65 cm屈折望遠鏡で撮影された1985～1986年のハレー彗星—その4—**

1985年から1986年にかけて回帰したハレー彗星を三鷹の65 cm屈折望遠鏡で撮影した写真乾板をスキャナーでデジタルデータとして取り込んだ。今回はその第4弾である。

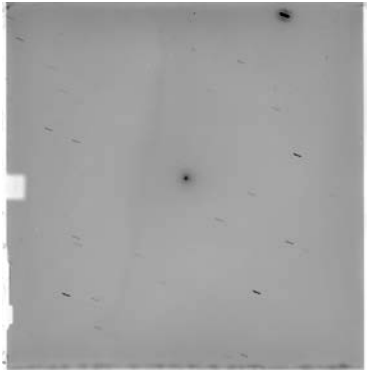
今回は1985年12月15日、17日、20日、21日、24日、25日に撮影された乾板番号1289～1312の24枚分である。

	65cm	Halley	切れ込みがEast,上がNorth					20160303	
Plate No.	Date	Exp Time	Exp.	No.	Emulsion	Object	ScanRate	Bit Rate	
1289	19851215	190100-192100	20m	2	103a-O	Halley	1200dpi	16ビットグレー	
1290	19851215	192300-193300	10m	3	103a-O	Halley	1200dpi	16ビットグレー	
1291	19851216	181400-182800	60,30,30,40,40,40	5	103a-O	Halley	1200dpi	16ビットグレー	
1292	19851215	183500-185500	20m	6	103a-O	Halley	1200dpi	16ビットグレー	
1293	19851215	185900-190900	10m	7	103a-O	Halley	1200dpi	16ビットグレー	
1294	19851215	192730-194340	60,40,60,60s	8	103a-O	Field Stars	1200dpi	16ビットグレー	
1295	19851217	204730-210000	30s,40,30,40,30s	5	103a-O	Halley	1200dpi	16ビットグレー	
1296	19851217	210700-211700	10m	6	103a-O	Halley	1200dpi	16ビットグレー	
1297	19851220	181530-183140	60m30,40,20,40,30s	5	103a-O	Halley	1200dpi	16ビットグレー	
1298	19851220	184000-185000	10m	6	103a-O	Halley	1200dpi	16ビットグレー	
1299	19851220	185500-191406	19m06s	7	103a-O	Halley	1200dpi	16ビットグレー	
1300	19851220	194400-195400	10m	8	103a-O	Halley	1200dpi	16ビットグレー	ジェットらしき
1301	19851221	185910-191145	40,30,40,20,60,30s	5	103a-O	Halley	1200dpi	16ビットグレー	
1302	19851221	191500-192500	10m	6	103a-O	Halley	1200dpi	16ビットグレー	
1303	19851221	192700-194700	20m	7	103a-O	Halley	1200dpi	16ビットグレー	
1304	19851221	205300-205400		8	103a-O	Field Stars	1200dpi	16ビットグレー	Psc lの近く
1305	19851224	182210-184200	20,40,20,30,30,60s	5	103a-O	Halley	1200dpi	16ビットグレー	
1306	19851224	184700-185700	10m	6	103a-O	Halley	1200dpi	16ビットグレー	
1307	19851224	190200-192200	20m	7	103a-O	Halley	1200dpi	16ビットグレー	
1308	19851224	192700-193420	30,20,20,40s	8	103a-O	Halley	1200dpi	16ビットグレー	
1309	19851225	182215-183840	30,20,40,30,40,20,40s	5	103a-O	記入なし	1200dpi	16ビットグレー	
1310	19851225	184300-185300	10m	6	103a-O	Halley	1200dpi	16ビットグレー	
1311	19851225	185500-191500	20m	7	103a-O	Halley	1200dpi	16ビットグレー	
1312	19851225	192800-193730	30,20,40,30s	8	103a-O	Halley	1200dpi	16ビットグレー	

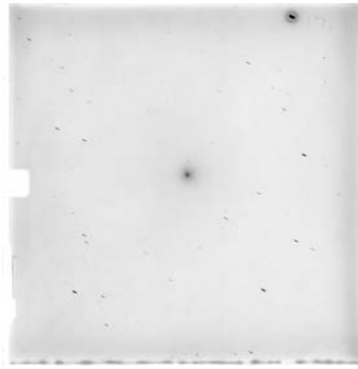
表 1

今回のリストが表 1 である。今回のシリーズにはクリスマス、正月に観測された乾板が含まれている。露出オーバーのもの、露出不足のものについては明るさの調整を行ってサムネイル写真を掲載した。

以下に、これらのサムネイルの 36 画像を載せる。番号は乾板番号である。



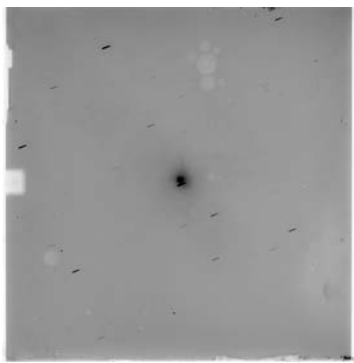
1289



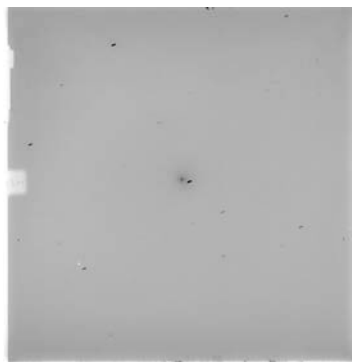
1290



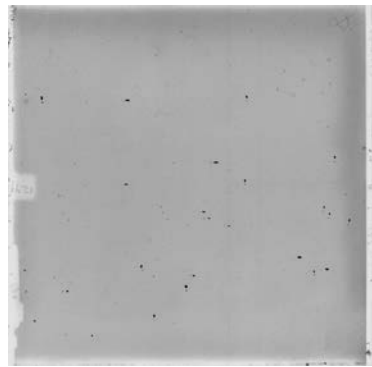
1291



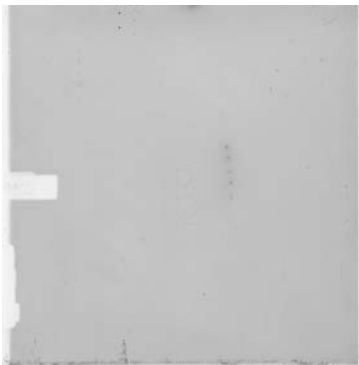
1292



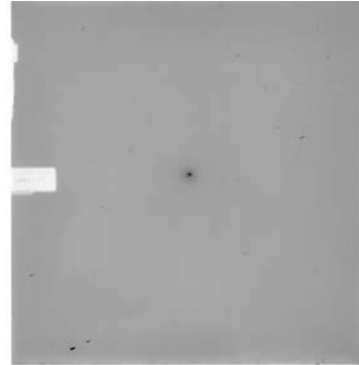
1293



1294



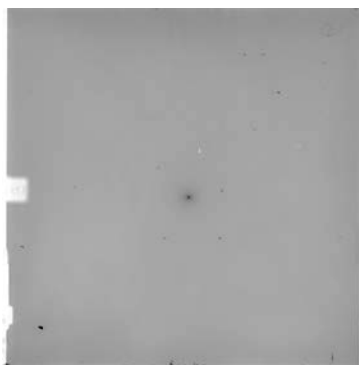
1295



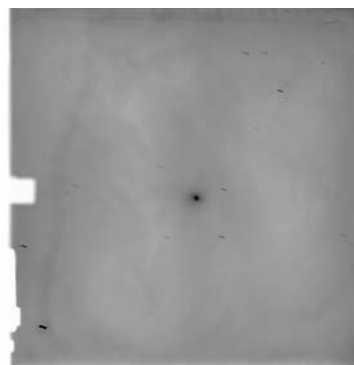
1296



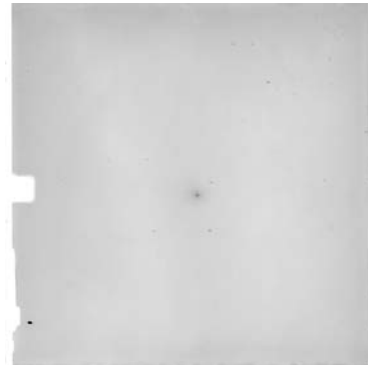
1297



1298



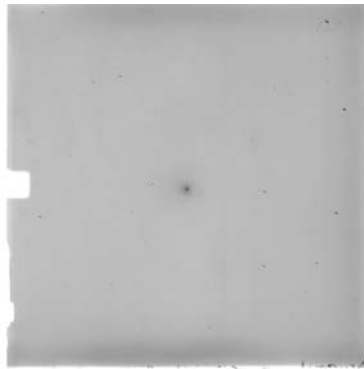
1299



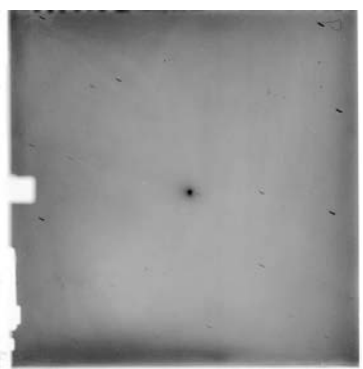
1300



1301



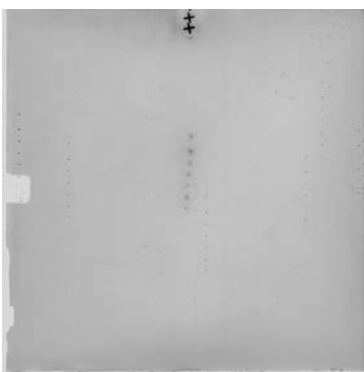
1302



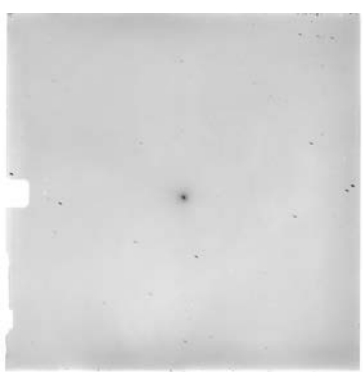
1303



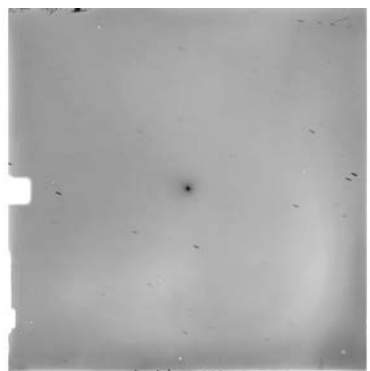
1304



1305



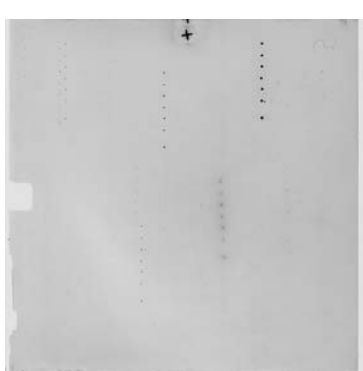
1306



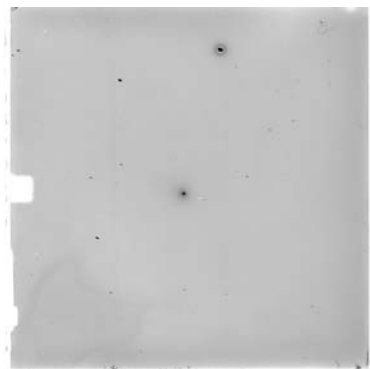
1307



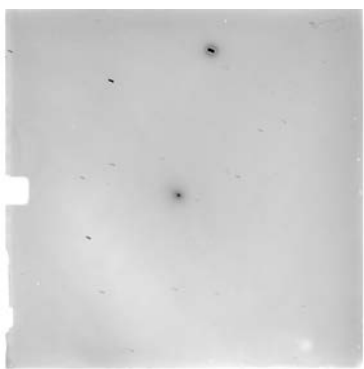
1308



1309



1310



1311



1312

以上のサムネイル画像だけでは面白くないので、ハレー彗星がはっきり分かる 写真 1 枚を載せておく。彗星の尾が見えている。

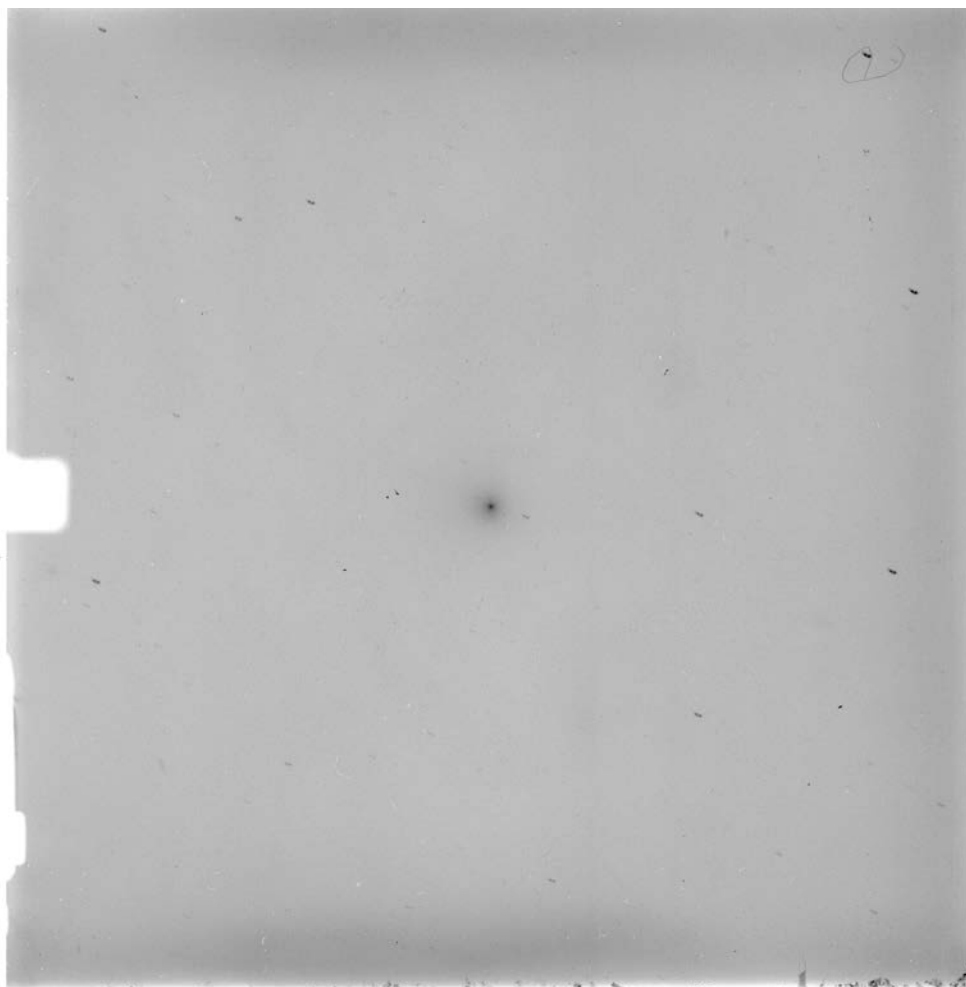


写真 1 1985 年 12 月 21 日 乾板番号 1302

これらアーカイブ新聞の記事にお気づきのことがあれば、編集者中桐にご連絡いただければ幸いです。中桐のメールアドレスは、[arcnaoj@pub.mtk.nao.ac.jp](mailto:arcnaoj@pub.mtk.nao.ac.jp)