

国立天文台・天文情報センター・アーカイブ室 中桐正夫

* 写真乾板整理 - (中桐: 2011年4月5日-2分) -

アーカイブ室新聞 454号の続編である。図書室から渡された段ボール箱に入っていた手札の写真乾板の箱10個を次々とデジタルデータとして読み込む作業をやっている。先号でたぶん堂平観測所関係のものだと思つたが、さっそく、元堂平観測所職員であった大島君が454号に書いた乾板番号のLP38、LP53は堂平観測所の乾板番号だと知らせてくれた。堂平観測所の乾板の一覧表(柴崎氏制作)が存在しており、その番号の部分(写真1)を見せてくれた。

f: focus T: 77.76
 N: 口径 mm T: 77.76
 M: 絞り D: 1/1000
 E: 露光時間

91cm LP.SP (104)

No. 1
 400 FS

4	67	152	207	260	320	395	474	549	665
7	112	153	204	261	321	386	475	550	666
8	113	154	205	262	322	397	476	551	667
10	114	155	206	263	323	398	477	552	668
12	115	156	207	264	324	399	478	553	669
16	116	157	208	265	325	400	479	554	670
19	117	158	209	266	326	401	480	555	671
21	118	159	210	267	327	402	481	556	672
27	121	162	213	270	330	405	484	559	675
38	130	171	229	279	339	414	493	568	684
39	131	172	230	280	340	415	494	569	685
40	132	173	231	281	341	416	495	570	686
41	133	174	232	282	342	417	496	571	687
42	134	175	233	283	343	418	497	572	688
43	135	176	234	284	344	419	498	573	689
44	136	177	235	285	345	420	499	574	690
45	137	178	236	286	346	421	500	575	691
46	138	179	237	287	347	422	501	576	692
47	139	180	238	288	348	423	502	577	693
49	140	182	240	290	350	425	504	579	695
50	141	183	241	291	351	426	505	580	696
51	142	184	242	292	352	427	506	581	697
52	143	185	243	293	353	428	507	582	698
53	144	186	244	294	354	429	508	583	699

写真1 堂平観測所の写真乾板簿の一部

この一覧表のLP38、LP53は彗星となっており、乾板が入っていた袋にはIkeya 彗星とあったから確かであろう。

この堂平観測所の写真乾板原簿のようなものについては号を改めて記事にしたい。
今回は2箱目の報告である。とにかく筆者に渡った写真乾板は片っ端からスキャナーで
取り込んでおくことにしている。写真2が2箱目の写真である。



写真1 FUJI PLATE と書かれた箱

FUJI PLATE は天体用乾板として富士写真工業が創ってくれていたもので16cm角の大角と呼んでいたものと8.2x10.7cmの手札版があった。これは手札の1ダース入りの箱である。

表に日付が入っているが、昭和41年3月20日と入っている。通常は乾板の入荷日を入れるものだが、

乾板（番号）は、次の4枚である。

- 1) 2304 彗星 実は 2321 E etc+小惑星
- 2) 2319 E etc+小惑星
- 3) 2322 彗星
- 4) 2326 彗星

これらを堂平観測所の乾板一覧表と照合してみると、番号の後ろに記したように、2304、2322、2326 は彗星である。2319 のEは etc+小惑星とある。写真2が取り込んだ4枚の乾板である。



写真2 取り込んだ4枚の乾板

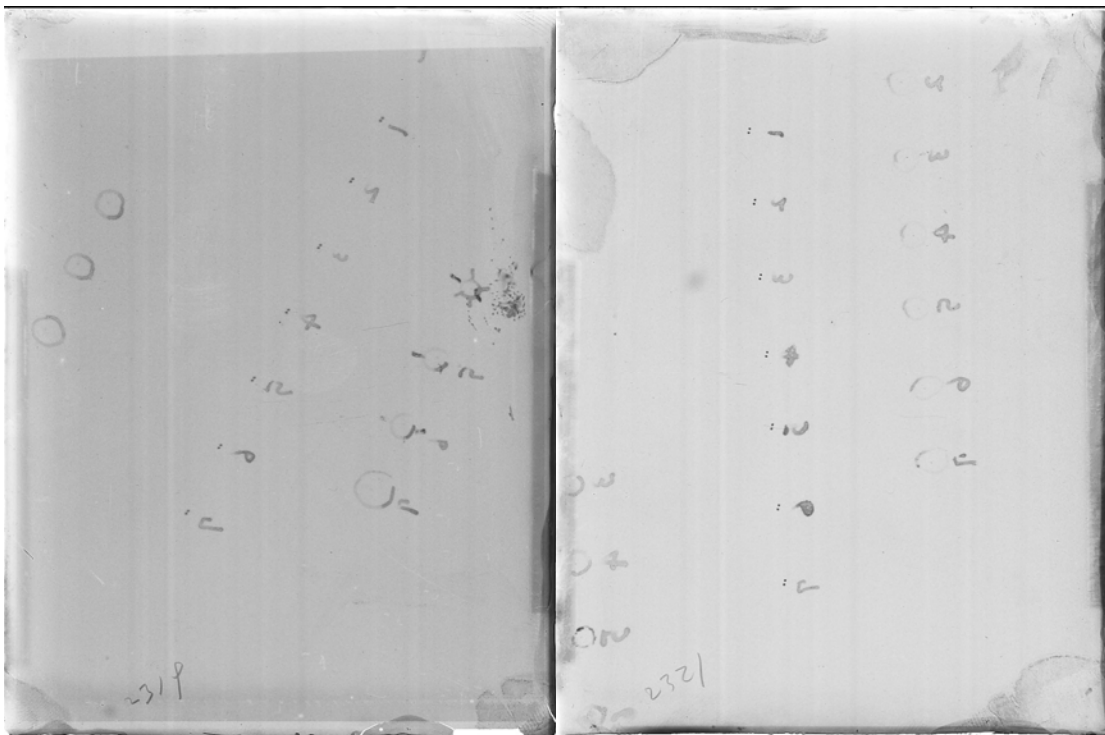


写真3 2319

写真4 2321

No. 2319 (写真3)、No. 2321 (写真4) の両方とも etc. 小惑星とあるが、何かのテスト画像であろう。No. 2322 (写真5)、No. 2326 (写真6) は彗星とあるが、どうやら失敗作のようである。

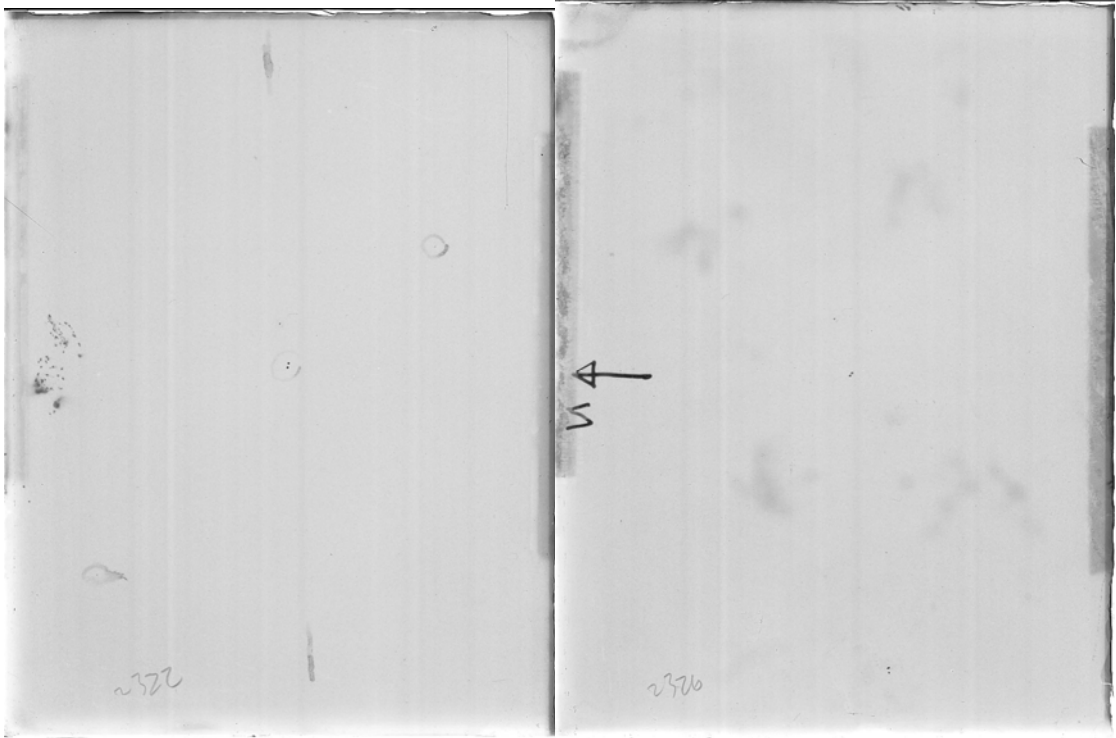


写真5 2322

写真6 2326

ここまで書いて、よく吟味してみると 2304 と書かれた袋の中身は、No. 2321 で 2 重星あるいは星をずらして 2 度露出したような 2 個並んだ星がたくさん写っている (写真7)。

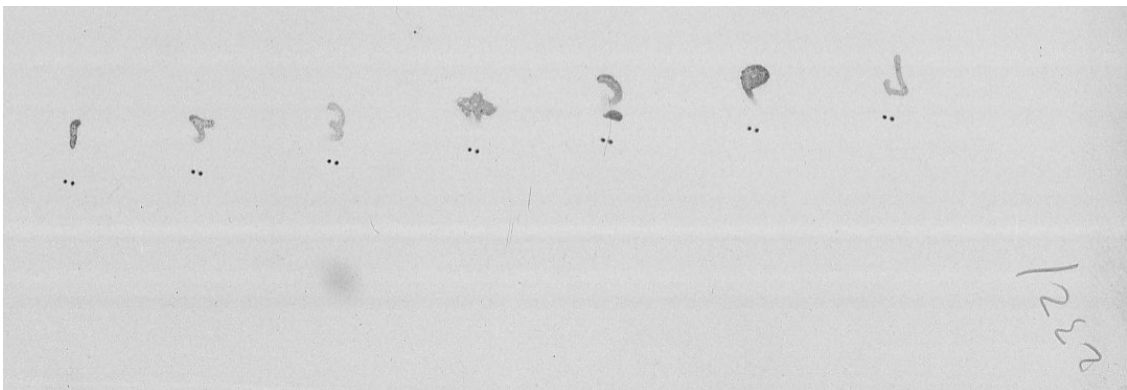


写真7 No. 2321 袋は 2304 と書かれていた乾板

これらアーカイブ室新聞の記事にお気づきのことがあれば、編集者中桐にご連絡いただければ幸いです。中桐のメールアドレスは、arcnaoj@pub.mtk.nao.ac.jp