

*** 写真乾板整理－(中桐：2011年4月7日-2分)－**

アーカイブ室新聞 458号の続編である。図書室から渡された段ボール箱に入っていた手札の写真乾板の箱10個を次々とデジタルデータとして読み込む作業をやっている。この号で5箱目である。今回は「L118」と書かれた箱(写真1)に9枚の乾板が入っていた。



写真1 L118と書かれた乾板の入った箱

この箱には、表に彗星の記号が書いてある。入っていた乾板は次の9枚である。

- 1) 72-5-24
- 2) 72-5-24-2
- 3) 2881
- 4) 2882
- 5) 2883
- 6) 2884
- 7) 2885
- 8) 2886
- 9) 2887

これらの乾板をスキャナーで取り込んだ一覧が写真2である。写真3の堂平写真乾板簿によると、これ等の乾板に写っているのは彗星と書かれている。しかし、この9枚の写真には彗星と思われるものは写っていないように見える。彗星とは思われないが星のような天体(写真4、5)が写っているものもある。この乾板は観測のベテランの富田弘一郎氏が撮影したと考えられるが、どうしたことであろうか。

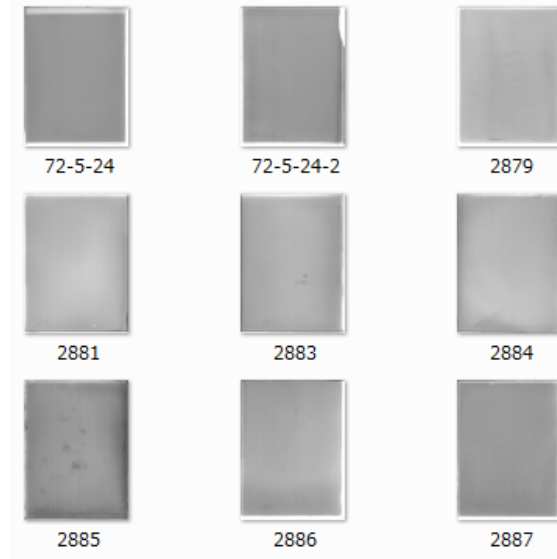


写真2 取り込んだ画像一覧

A: 7本²-8

cyg: Nova cyg.

(留田)

No.

2350 E	2405 ♂	2466 ♀	2549 E	2668 ♂	2732 ♂	2792 ♂	2928 ♂	3096 ♂	3144 ♂
2351 E	2411 ♂	2467 ♂	2577 ♂	2669 ♀	2733 ♀	2773 E	2929 ♀	3097 ♂	3145 ♀
2352 E	2412 ♀	2468 ♀	2578 ♀	2670 ♀	2734 ♀	2792	2930 ♀	3098 ♀	3146 ♀
2353 E	2413 ♀	2469 ♀	2579 ♀	2671 ♀	2735 ♀	2830 ♀	2931 ♀	3099 ♀	3147 ♀
2354 E	2414 ♀	2470 ♀	2584 E	2672 ♀	2736 ♀	2831 ♀	2932 ♀	3100 ♀	3148 ♀
2355 E	2415 ♀	2471 ♀	2585 E	2673 ♀	2737 ♀	2832 ♀	2933 ♀	3101 ♀	3149 ♀
2356 E	2416 ♀	2472 ♀	2586 E	2683 ♀	2738 ♀	2833 ♀	2934 ♀	3102 ♀	3180 ♀
2357 E	2423 A	2473 ♀	2604 ♀	2684 ♀	2739 ♀	2879 E	2935 ♀	3103 ♀	3181 ♀
2358 E	2424 A	2478 ♀	2605 ♀	2685 ♀	2740 ♀	2880 ♀	2936 ♀	3104 ♀	3182 ♀
2359 E	2425 A	2479 ♀	2606 ♀	2672 ♀	2741 ♀	2881 ♀	2937 ♀	3105 ♀	3183 ♀
2360 E	2426 A	2480 ♀	2620 ♀	2673 ♀	2742 ♀	2882 ♀	2938 ♀	3106 ♀	3184 ♀
2761 E	2427 A	2485 ♀	2621 ♀	2703 ♀	2743 ♀	2883 ♀	2947 ♀	3107 ♀	3185 ♀
2762 E	2428 A	2486 ♀	2622 ♀	2704 ♀	2744 M	2884 ♀	2948 ♀	3108 ♀	3186 ♀
2363 E	2429 A	2492 ♀	2623 ♀	2705 ♀	2745 E	2885 ♀	2949 ♀	3109 ♀	3187 E
2364 E	2430 A	2493 ♀	2624 ♀	2706 ♀	2746 ♀	2886 ♀	2950 ♀	3110 ♀	3188 E
2365 E	2431 A	2494 ♀	2625 ♀	2707 ♀	2747 ♀	2897 ♀	2966 ♀	3111 ♀	3189 M
2366 ♀	2432 A	2495 ♀	2626 ♀	2708 ♀	2748 ♀	2900 ♀	2967 ♀	3112 ♀	3188 M
2367 ♀	2433 A	2496 ♀	2627 ♀	2709 ♀	2749 ♀	2901 ♀	2968 ♀	3113 ♀	3189 E
2368 ♀	2434 A	2497 ♀	2628 ♀	2710 ♀	2750 ♀	2902 ♀	2969 ♀	3114 ♀	3200 ♀
2372 ♀	2460 E	2526 ♀	2644 ♀	2726 E	2766 ♀	2922 E	3090 E	3178 ♀	3214 ♀
2373 ♀	2461 ♀	2527 ♀	2645 ♀	2727 ♀	2767 ♀	2923 E	3091 E	3179 ♀	3215 ♀
2374 ♀	2462 ♀	2528 ♀	2646 ♀	2728 ♀	2768 ♀	2924 ♀	3092 ♀	3140 ♀	3244 ♀
2402 ♀	2463 ♀	2546 ♀	2647 M	2729 ♀	2769 ♀	2925 ♀	3093 ♀	3141 ♀	3245 ♀
2403 ♀	2464 ♀	2547 ♀	2648 M	2730 ♀	2770 ♀	2926 ♀	3094 ♀	3142 ♀	3246 ♀
2404 ♀	2465 ♀	2548 E	2649 M	2731 ♀	2771 ♀	2927 E	3095 ♀	3143 ♀	3246 ♀

写真2 堂平写真乾板簿の関係場所



写真4 2886 と書かれた乾板

写真5 の乾板 2887 は乾板をずらして2度露出した写真のようである。

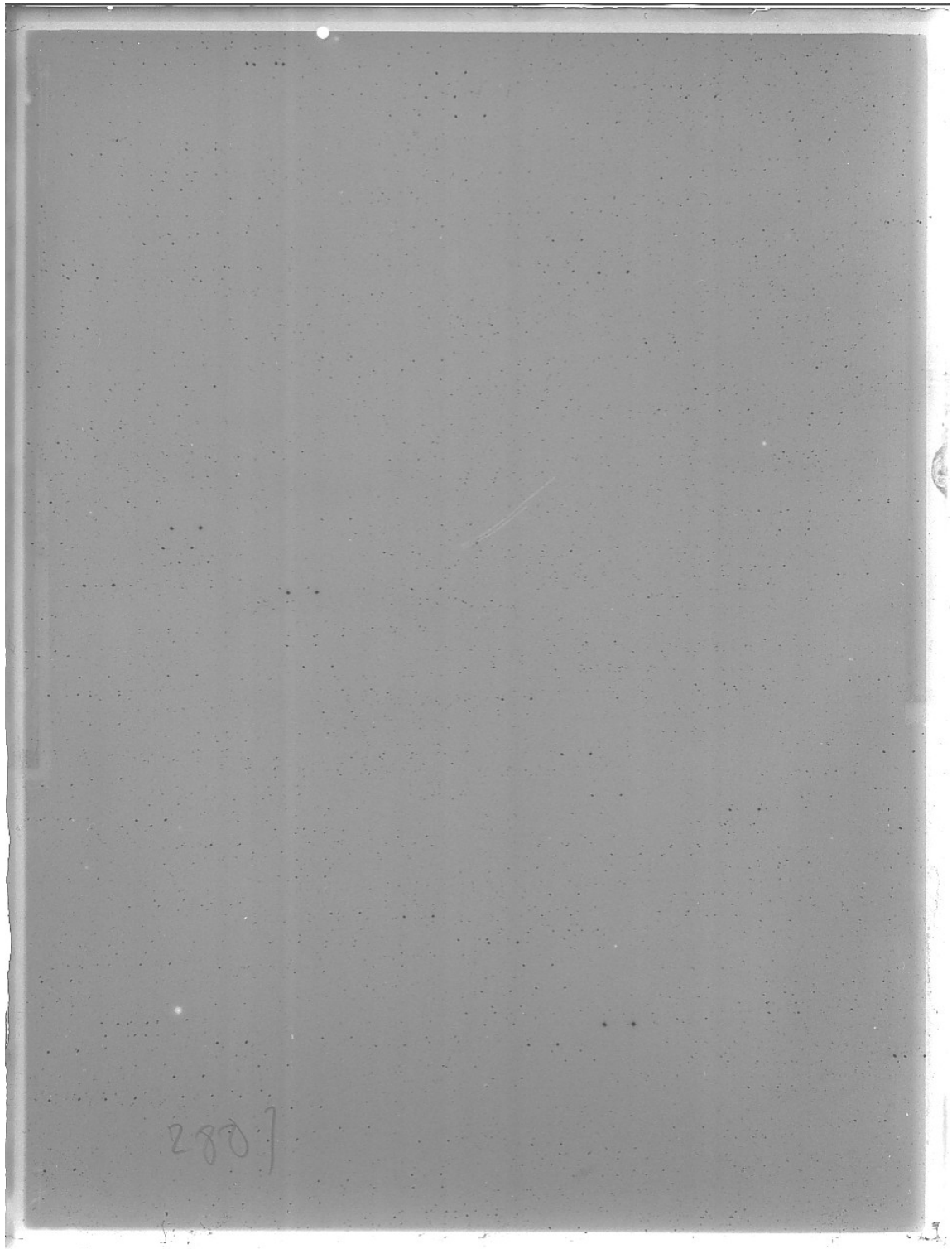


写真5 2887 と書かれた乾板

これらアーカイブ室新聞の記事にお気づきのことがあれば、編集者中桐にご連絡いただければ幸いです。中桐のメールアドレスは、arcnaoj@pub.mtk.nao.ac.jp