

国立天文台・天文情報センター・アーカイブ室 中桐正夫

**\*彗星 1964c の Plate (本田実氏撮影?) 収蔵**

国立天文台天文情報センター・アーカイブ室では国立天文台の旧図書館(昭和5年(1930年)建設)の1階に保管されている古い天体写真乾板等の整理を進めている。この作業の一環の中から昭和20年2月の本館消失で失われたと思われていた100年以上前に撮影された写真乾板が発見され、日本人最初の小惑星発見の写真乾板が出てくるという大発見もあった。天体写真乾板の整理は佐々木君、大島君が進めており、筆者はこの物置状態の棚から確たる資料とも思えない雑物の整理を引き受けている。今回は彗星ヘルベル彗星と書かれた箱(写真1)の中の写真乾板1枚を収蔵した。

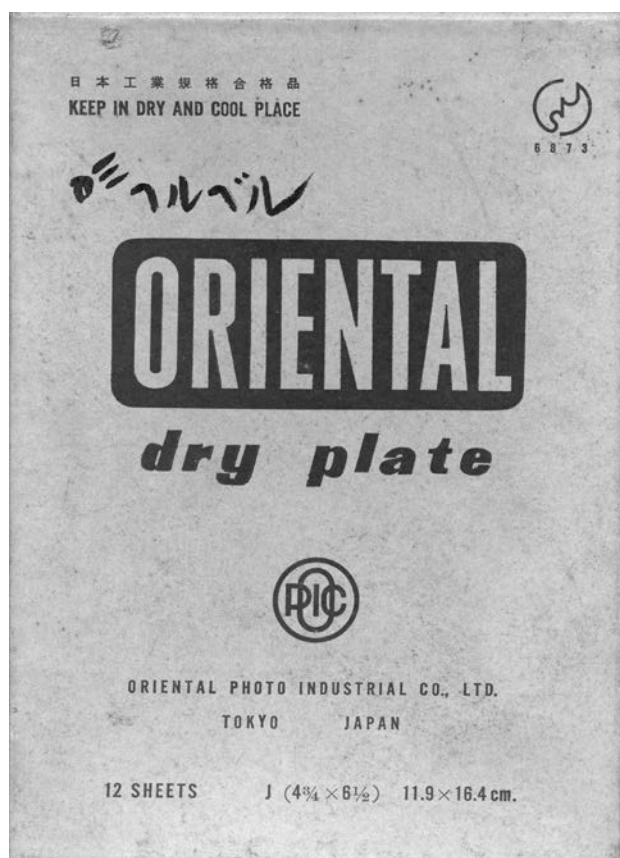


写真1 今回整理の箱

この箱には、天体写真乾板が1枚入っていて、乾板の包んだトレーシングペーパーには写真2のようにデータがきちんと書かれていた。Plate何号はHd 27と書かれている。これは本田実氏のPlateと思われる。撮影日は1964年6月12日である。表の最後の項目にパーキン・エルマー20cm Fuji天体乾板と書かれている。望遠鏡の欄にはWに丸がつけられている。これは撮影時に望遠鏡が極軸の西側にあったということである。筆者にとってパ

ーキン・エルマー20cm という望遠鏡の名称は初めてであるが、本田実氏の愛機だったのであろう。

No. Hd 27		1964年6月12日	
天 体	$\alpha$ 1964 C	赤経 2:23	赤緯 +13°40'
露 出	6 分	始 03:20	終 03:26
シーイング	7	透明度 6	天候 ①
現 像	D19	7 分	20°
望 遠 鏡	E (W)	気温	ホルダー
ハーキン・エルマー20cm FUJI 天体乾板			

写真2 乾板についていたデータ

写真3がPlateの写真である。

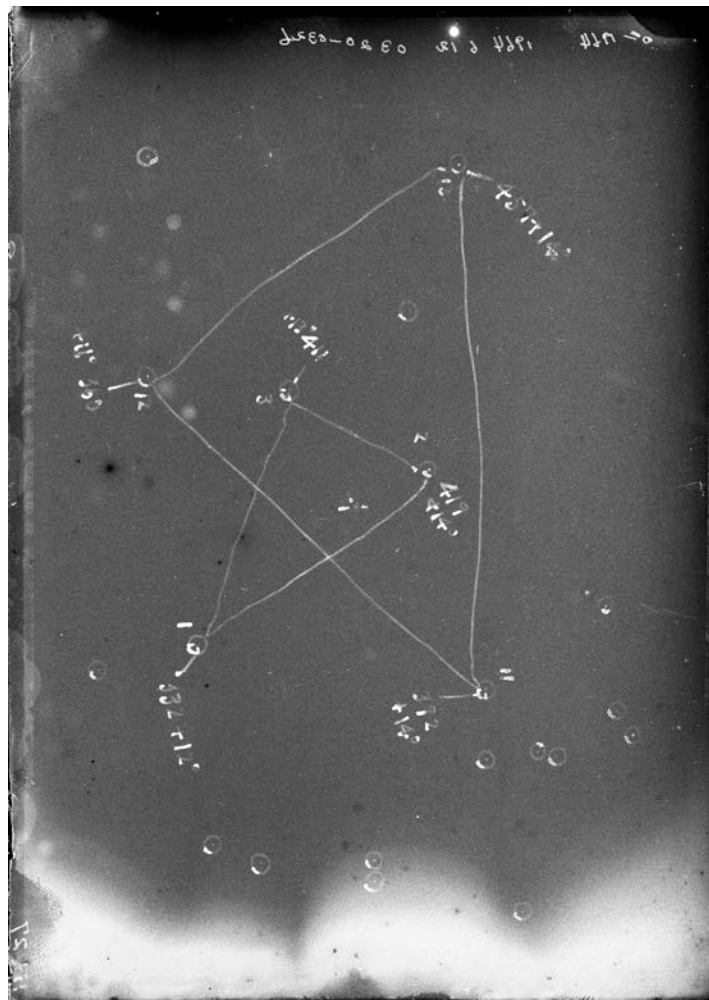


写真3 Hd27 Plate

乾板には、大きな三角形が 2 個書いてあり座標を求めた跡が伺われる。彗星の像の部分を拡大したのが写真 4 である。

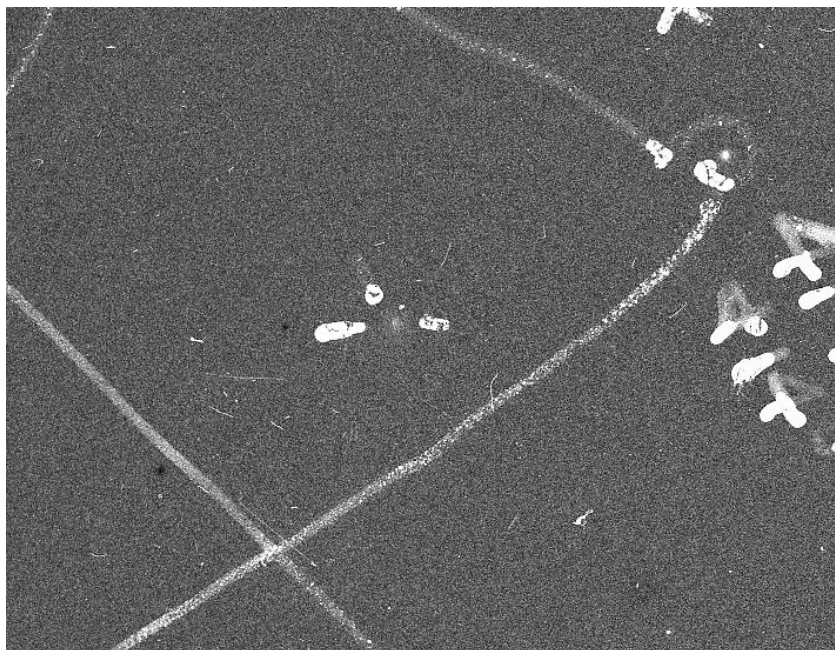


写真 4 彗星部分の拡大写真

彗星の像はかすかであり、これを探し出すのは大変なことであろうとコメットハンターのご苦労がしのばれる。

これらアーカイブ室新聞の記事にお気づきのことがあれば、編集者中桐にご連絡いただければ幸いです。中桐のメールアドレスは、[arcnaoj@pub.mtk.nao.ac.jp](mailto:arcnaoj@pub.mtk.nao.ac.jp)