

国立天文台・天文情報センター・アーカイブ室 中桐正夫

***彗星 1968a の Plate (本田実氏撮影) 収蔵**

国立天文台天文情報センター・アーカイブ室では国立天文台の旧図書館(昭和5年(1930年)建設)の1階に保管されている古い天体写真乾板等の整理を進めている。この作業の一環の中から昭和20年2月の本館消失で失われたと思われていた100年以上前に撮影された写真乾板が発見され、日本人最初の小惑星発見の写真乾板が出てくるという大発見もあった。天体写真乾板の整理は佐々木君、大島君が進めており、筆者はこの物置状態の棚から確たる資料とも思えない雑物の整理を引き受けている。今回は彗星 1968a Honda Plate と書かれた箱(写真1)の中の写真乾板3枚を収蔵した。



写真1 今回整理の箱

この箱には、天体写真乾板が3枚入っている。乾板及び袋に書かれたデータを整理して表にすると下の表になる。

| 彗星1968a | | Honda Plate | | |
|---------|------|-------------|-------------------|-------|
| No. | No. | 撮影年月日 | 露出時刻 | 露出時間 |
| 1597 | No.1 | 19680501 | 03h57m-0h404m | 7m |
| 1598 | No.2 | 19680501 | 04h05m-04h10m | 5m |
| | | 19680509 | 03h38m50-03h47m0a | 8m10s |

No1 の乾板が写真 2、印のある部分の拡大写真が写真 3 である。

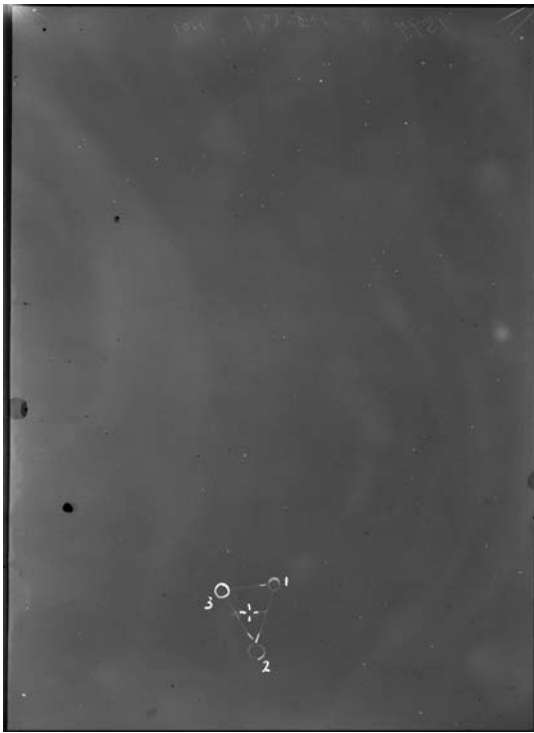


写真 2

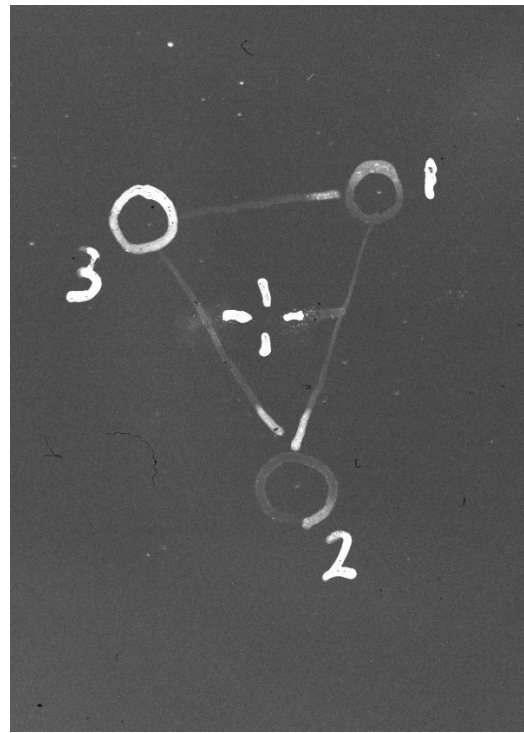


写真 3

No. 2 の乾板が写真 4、印のある部分の拡大が写真 5 である。



写真 4

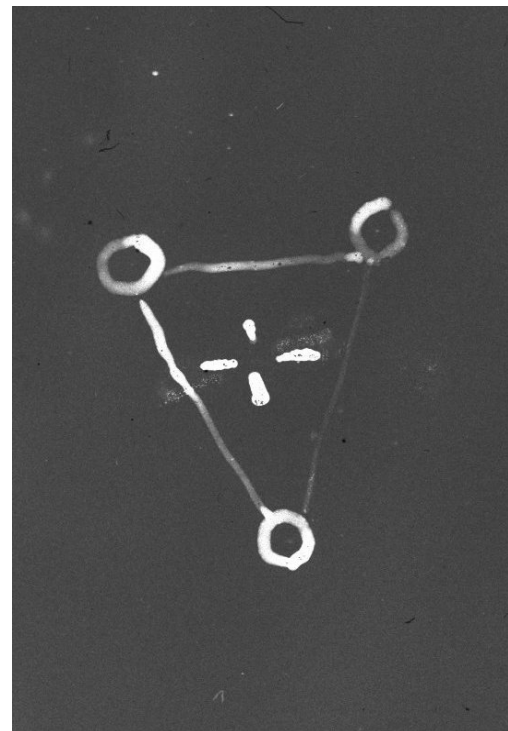


写真 5

1968年5月9日の乾板が写真6、その印のある部分の拡大が写真7である。



写真6

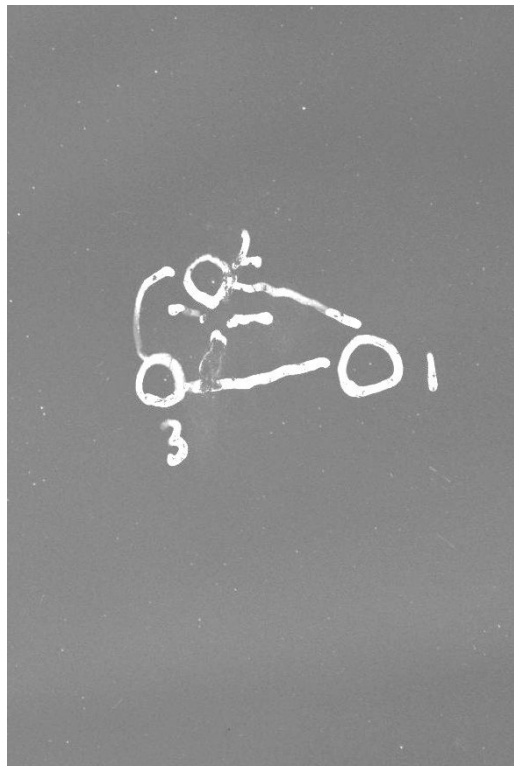


写真7

筆者には、これらの写真の印の部分に彗星の像が認められない。それぞれをもっと拡大して見よう。それぞれが写真8、写真9、写真10である。

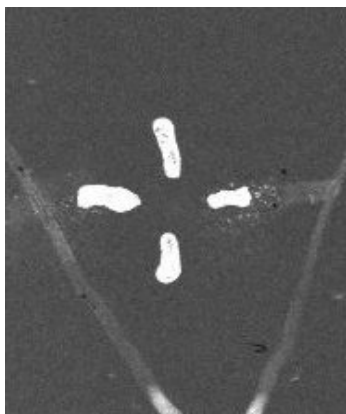


写真8

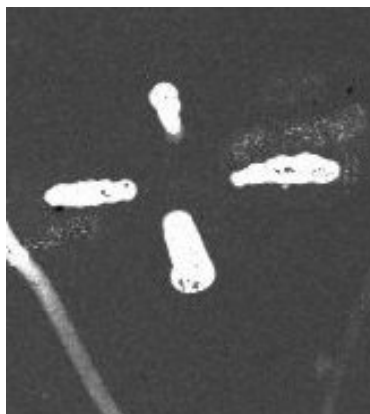


写真9



写真10

筆者のは彗星の像が認められないが、コメットハンターには見えるのかもしれない。

これらアーカイブ室新聞の記事にお気づきのことがあれば、編集者中桐にご連絡いただければ幸いです。中桐のメールアドレスは、arcnaoj@pub.mtk.nao.ac.jp