

国立天文台・天文情報センター・アーカイブ室 中桐正夫

***Nova Cyg1975 関係資料 (岡山乾板、プリントされた印画紙、フィルムなど) 収蔵**

国立天文台天文情報センター・アーカイブ室では国立天文台の旧図書館 (昭和5年(1930年)建設)の1階に保管されている古い天体写真乾板等の整理を進めている。この作業の一環の中から昭和20年2月の本館焼失で失われたと思われていた100年以上前に撮影された写真乾板が発見され、日本人最初の小惑星発見の写真乾板が出てくるという大きな発見もあった。天体写真乾板の整理は佐々木君、大島君が進めており、筆者はこの物置状態の棚から確たる資料とも思えない雑物の整理を引き受けている。今回は Paper-Prints of Nova Cyg 1975 と書かれた乾板の箱 (写真1) に入っていた資料である。箱の中には岡山天体物理観測所ニュートン焦点の乾板1枚、印画紙にプリントされた写真30枚、70mmフィルムに撮影された陰画2枚を繋いだもの1点、35mmフィルム2本 (1本はパロマーチャートのブループリントを複写した12枚、1本はパロマーチャートのコピーいろいろ24枚) である。



写真 1

これらの中にある岡山天体物理観測所で撮影された乾板は、本来、研究に使用され論文として発表された後、観測所に返却されなければならない乾板 (写真2) である。この星野には、まったくメモがないため、どの天体が Nova Cyg1975 か分からない。明るい天体は中央にないから Nova とは思えないが、星野の中央にもそれらしい天体は見当たらない。また70mmフィルム2本を貼り合わせたものも全くデータがない (写真3)、こちらは左下から中央にかけて切り込みの3角形が入っているから、その先端に Nova があるのであろう。

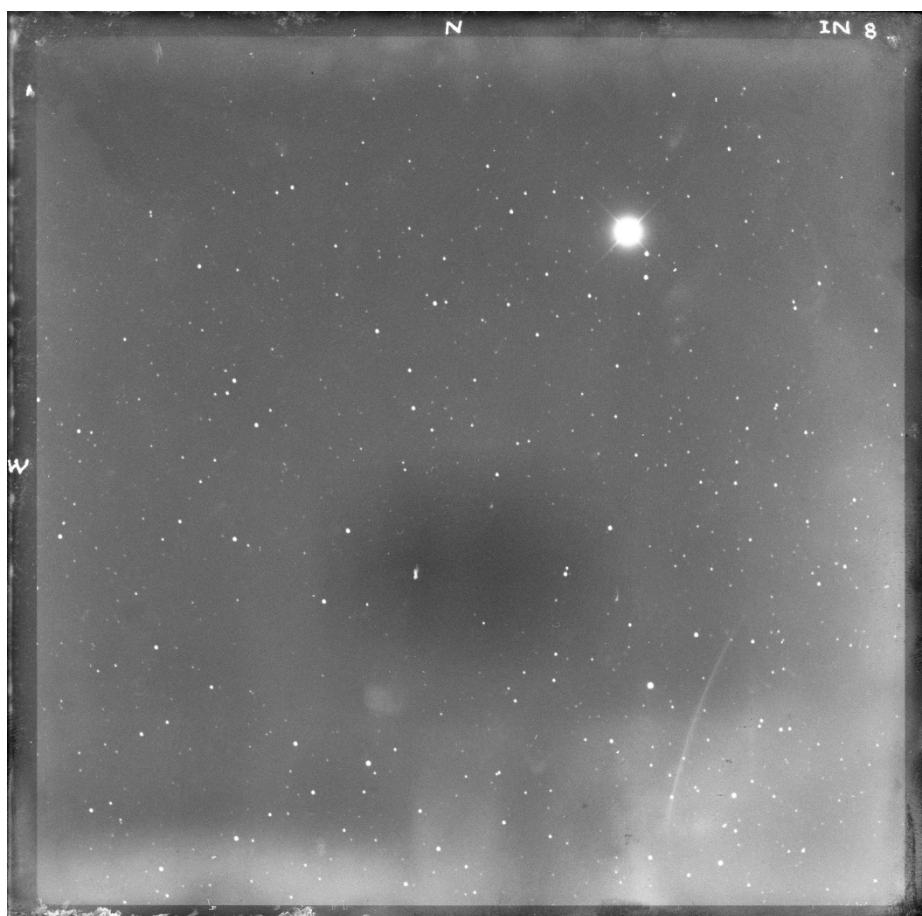


写真2 岡山天体物理観測所で撮影された Vova Cyg 1975

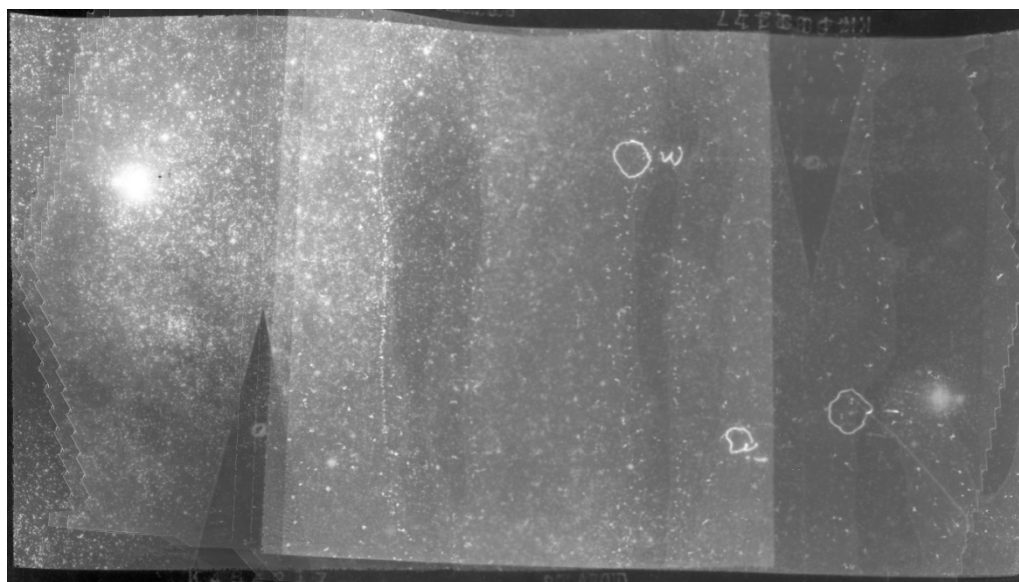


写真3 70mm フィルムにある画像

写真3 の3 角形に先端あたりの拡大したものが写真4 である。確かに3 角形の先端に小さな星像が認められる。

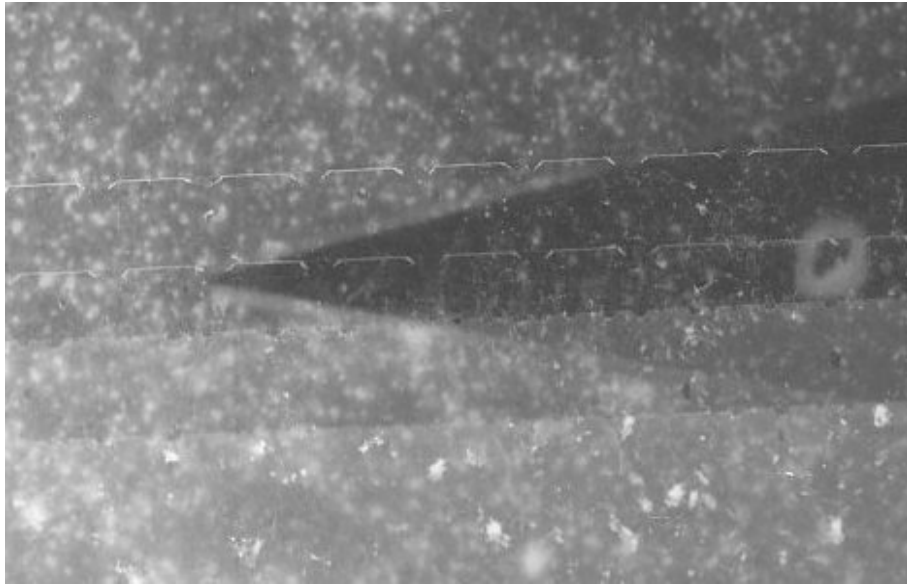
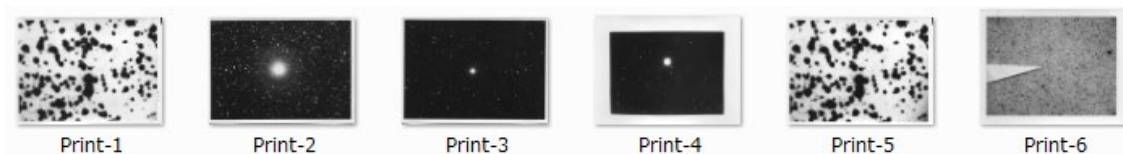


写真4 3角形に先端に星像はある。

印画紙にプリントされたもののリストが表1である。印画紙の裏に書かれた情報を全て表にしたものである。

通番	Object	年	月	日	露出開始	露出終了	UT or JST	f	Filter	Emulsion	Observer	印画紙サイズ	サイズ
1	Nova Cyg 1975				○11	原寸	天文アート					キャビネ	1'=32mm
2	Nova Cyg 1975	データなし										キャビネ	
3	Nova Cyg 1975	データなし										キャビネ	
4	Nova Cyg 1975	1975	Sep	10	20h11m35s	20h25m45s				10sa-O		74インチ	キャビネ
5	Nova Cyg 1975											キャビネ	1'=32mm
6	Nova Cyg 1975										Red	手札サイズ	
7	Nova Cyg 1975										Red	手札サイズ	
8	Nova Cyg 1975										Red	手札サイズ	
9	Nova Cyg 1975										Red	手札サイズ	
10	Nova Cyg 1975										Blue	手札サイズ	
11	Nova Cyg 1975										Blue	手札サイズ	
12	Nova Cyg 1975										Blue	手札サイズ	
13	Nova Cyg 1975										Blue	手札サイズ	
14	Nova Cyg 1975										Blue	キャビネ	
15	Nova Cyg 1975										E	キャビネ	
16	Nova Cyg 1975	1975	Sep	10	20h11m35s	20h25m45s				10sa-O		74インチ	キャビネ
17	Nova Cyg 1975	1975	Sep	10	20h11m35s	20h25m45s				10sa-O		74インチ	キャビネ
18	Nova Cyg 1975	1975	Sep	10	20h11m35s	20h25m45s				10sa-O		74インチ	キャビネ
19	Nova Cyg	1975	Aug	29	24h09m	24h11m	JST	135mm			Honda	1	キャビネ
20	Nova Cyg 1975	1975	Aug	30	19h51m15s	19h55m15s	JST	200mm	Skylight	Tri X	Hishikura	18	キャビネ
21	Nova Cyg 1975	1975	Aug	30	19h59m15s	20h10m15s	JST	100mm	YA3	Tri X	Hishikura	19	キャビネ
22	Nova Cyg 1975	1975	Sep	2						103a-E		SB2192	キャビネ
23	Nova Cyg 1975	1975	Aug	30	20h18m45s	20h22m45s	JST	200mm	Skylight	Tri X	Hishikura	20	キャビネ
24	Nova Cyg 1975	1975	Aug	30	20h18m45s	20h22m45s	JST	200mm	Skylight	Tri X	Hishikura	20	キャビネ
25	Nova Cyg	1975	Aug	29	24h59m	25h01m	JST	135mm			Honda	H3	キャビネ
26	Nova Cyg	1975	Aug	29	24h59m	25h01m	JST	135mm			Honda	H3	キャビネ
27	Nova Cyg	1975	Aug	29	25h01m	25h04m	JST	135mm			Honda	H4	キャビネ
28	Nova Cyg 1975	1975	Aug	30	19h10m10s	19h14m10s	JST	200mm	Skylight	Tri X	Hishikura	16	キャビネ
29	Nova Cyg 1975	1975	Aug	30	19h24m45s	19h28m45s	JST	200mm	Skylight	Tri X	Hishikura	17	キャビネ
30	Nova Cyg 1975	1975	Aug	30	19h24m45s	19h28m45s	JST	200mm	Skylight	Tri X	Hishikura	17	キャビネ

表1 今回の資料の印画紙にプリントされたもの
これらのサムネイルが写真5である。



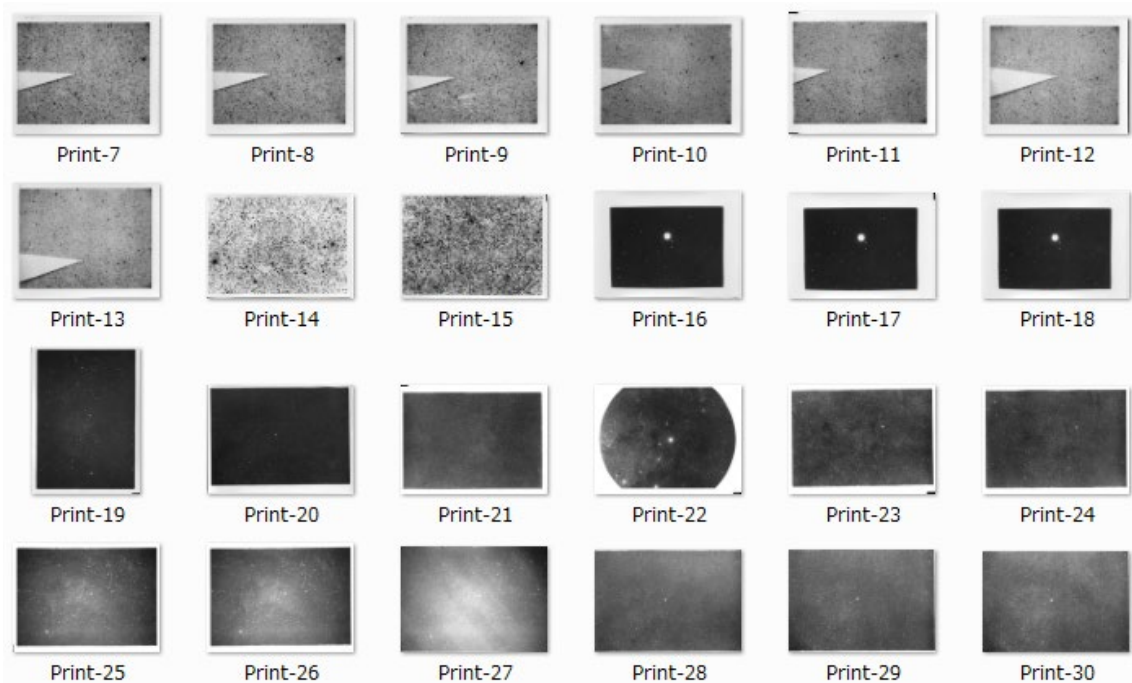


写真5 印画紙にプリントされたもののサムネイル

他に 35mm フィルムに複写されたパロマーチャートの青のものもののサムネイルが写真6 である。

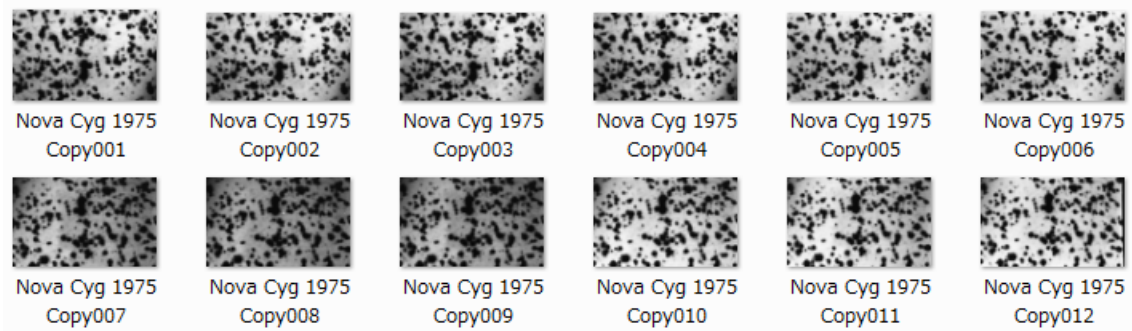
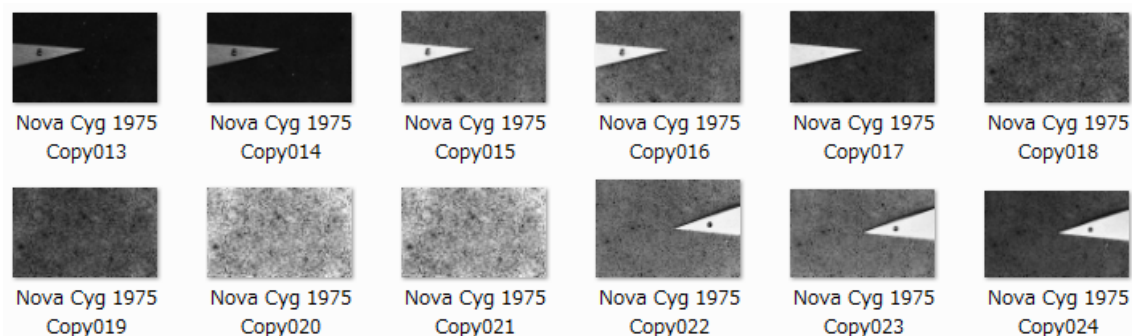


写真6 パロマーチャート青の当該部分の複写

次に 35mm フィルムに複写されたパロマーチャートの2本目だが、Red 像とも書かれていない。このサムネイルが写真7 である。これらは単なる複写ではなく、当該天体を示す矢印が張り付けられている。



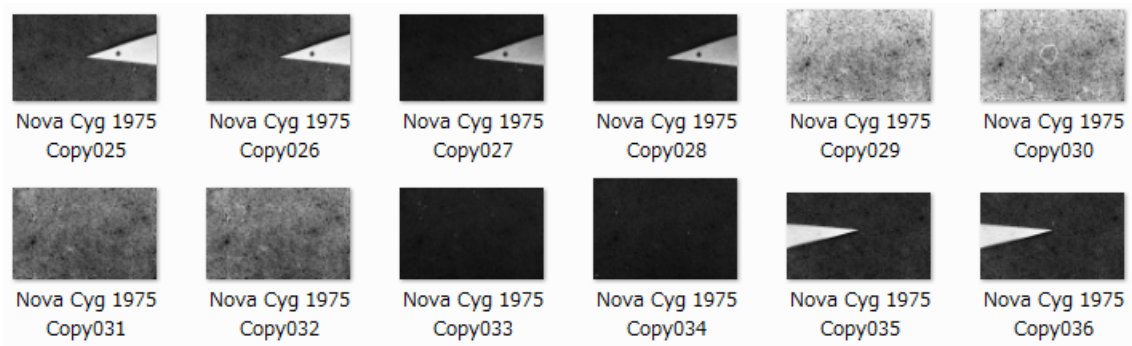


写真7 パロマーチャートの複写のサムネイル

マロマーチャート上の当該天体が写真 8 である。矢印の先端の非常に淡い天体が増光したのであろうか？

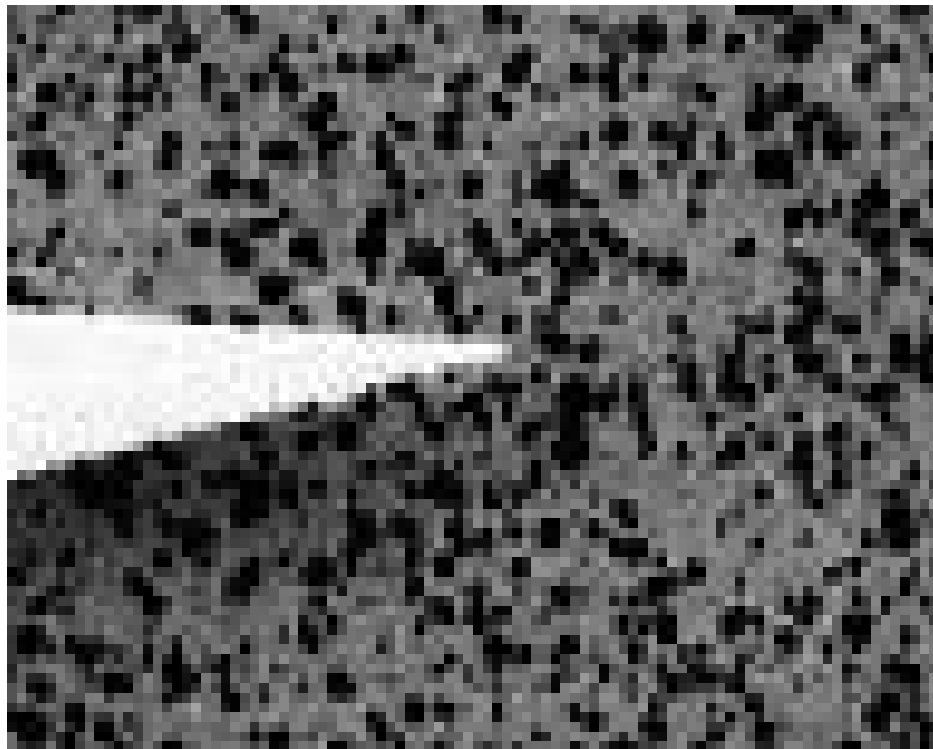


写真8 パロマーチャート上の位置

印画紙にプリントされたものの中に堂平観測所の 50cm シュミット望遠鏡の星野写真があり、SB2192 と読める。其画像が写真 9 である。この中央の明るい天体が Vova Cyg1975 であろう。

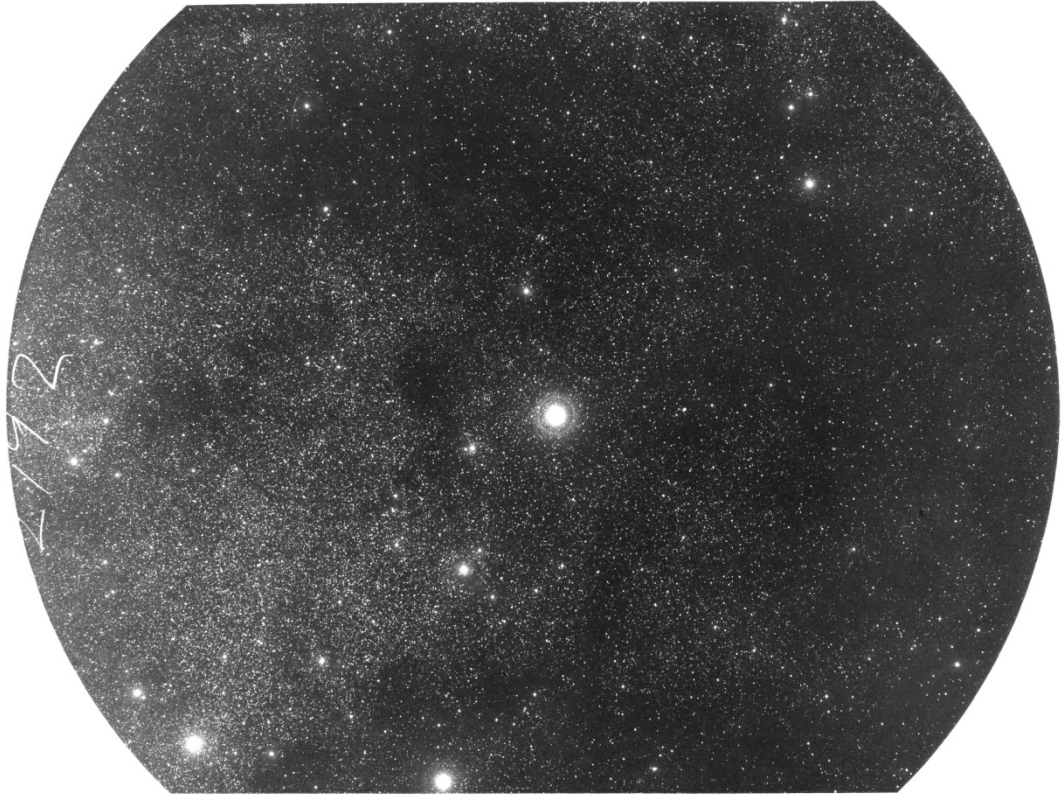


写真9 堂平観測所 50cm シュミットによる像

これらアーカイブ室新聞の記事にお気づきのことがあれば、編集者中桐にご連絡いただければ幸いです。中桐のメールアドレスは、arcnaoj@pub.mtk.nao.ac.jp