

国立天文台・天文情報センター・特別客員研究員 中桐正夫

*** 65 cm屈折望遠鏡で撮影された1985～1986年のハレー彗星—その2—**

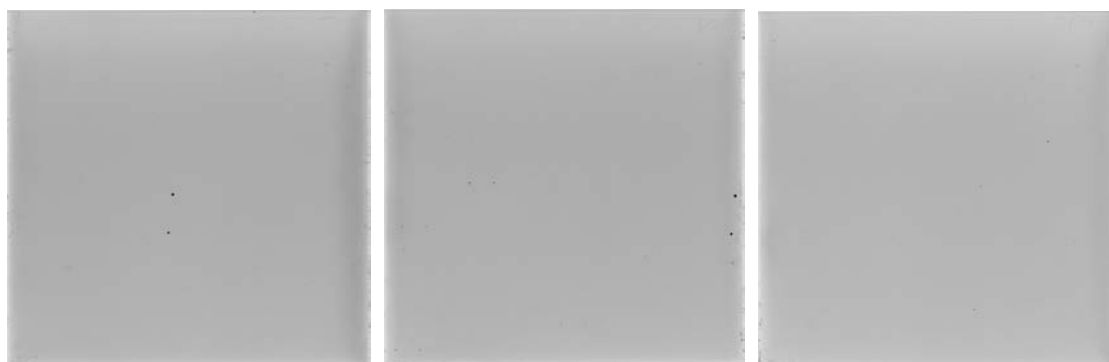
1985年から1986年にかけて回帰したハレー彗星を三鷹の65 cm屈折望遠鏡で撮影した写真乾板をスキャナーでデジタルデータとして取り込んだ。今回はその第2弾である。

今回は1985年11月12日、13日、14日、15日、18日に撮影された乾板番号1217～1240の24枚分である。複数回露出された乾板も多い。今回のリストが表1である。縦列のEmulにupと表示してあるのはスキャナーで取り込む際、膜面を上にしてスキャンしたということである。

| No. | Plate No. | Date | Exp Time | Exp. | No. | Emulsion | Emul. | Object | ScanRate | Bit Rate |
|-----|-----------|----------|---------------|-----------------------|-----|----------|-------|------------|----------|----------|
| 13 | 1217 | 19851112 | 255100-255130 | 30s | 1 | 103a-O | up | Halley | 1200dpi | 16ビットグレー |
| 14 | 1218 | 19851112 | 260300-260400 | 60s | 2 | 103a-O | up | Halley | 1200dpi | 16ビットグレー |
| 15 | 1219 | 19851112 | 261300-261400 | 60s | 3 | 103a-O | up | Halley | 1200dpi | 16ビットグレー |
| 16 | 1220 | 19851112 | 262800-262900 | 60s | 4 | 103a-O | up | Halley | 1200dpi | 16ビットグレー |
| 17 | 1221 | 19851113 | 244240-244950 | 60,40,50s | 5 | 103a-O | up | Halley | 1200dpi | 16ビットグレー |
| 18 | 1222 | 19851113 | 245700-250700 | 10m? | 7 | 103a-O | up | Halley | 1200dpi | 16ビットグレー |
| 19 | 1223 | 19851113 | 252100-152420 | 60,40s | 6 | 103a-O | up | Halley | 1200dpi | 16ビットグレー |
| 20 | 1224 | 19851113 | 260740-262020 | 60,40s | 8 | 103a-O | up | Field Star | 1200dpi | 16ビットグレー |
| 21 | 1225 | 19851114 | 242440-242800 | 40,60s | 5 | 103a-O | up | Halley | 1200dpi | 16ビットグレー |
| 22 | 1226 | 19851114 | 243640-244920 | 40,50,40,45,40s | 6 | 103a-O | up | Field Star | 1200dpi | 16ビットグレー |
| 23 | 1227 | 19851114 | 250100-250600 | 60,60s | 7 | 103a-O | up | Halley | 1200dpi | 16ビットグレー |
| 24 | 1228 | 19851114 | 251220-251620 | 60,60s | 8 | 103a-O | up | Halley | 1200dpi | 16ビットグレー |
| 25 | 1229 | 19851114 | 254400-255400 | 10m? | 3 | 103a-O | up | Halley | 1200dpi | 16ビットグレー |
| 26 | 1230 | 19851114 | 262030-263800 | 60,60,60,60s | 4 | 103a-O | up | Halley | 1200dpi | 16ビットグレー |
| 27 | 1231 | 19851115 | 241100-242640 | 40,40,60,60,40,40s | 5 | 103a-O | up | Halley | 1200dpi | 16ビットグレー |
| 28 | 1232 | 19851115 | 243510-243830 | 40,60s | 6 | 103a-O | up | Field Star | 1200dpi | 16ビットグレー |
| 29 | 1233 | 19851115 | 251230-252350 | 40,40,40,50,50s | 7 | 103a-O | up | Halley | 1200dpi | 16ビットグレー |
| 30 | 1234 | 19851115 | 254100-254450 | 40,50s | 8 | 103a-O | up | Field Star | 1200dpi | 16ビットグレー |
| 31 | 1235 | 19851115 | 260700-261700 | 10m | 3 | 103a-O | up | Halley | 1200dpi | 16ビットグレー |
| 32 | 1236 | 19851115 | 265040-265320 | 40,40s | 4 | 103a-O | up | Halley | 1200dpi | 16ビットグレー |
| 33 | 1237 | 19851118 | 231240-232550 | 40,40,30,50,40s | 5 | 103a-O | up | Halley | 1200dpi | 16ビットグレー |
| 34 | 1238 | 19851118 | 233500-234800 | 40,40,30,30,40,40s | 6 | 103a-O | up | Halley | 1200dpi | 16ビットグレー |
| 35 | 1239 | 19851118 | 243700-244530 | 40,30,50,30,60s | 7 | 103a-O | up | Halley | 1200dpi | 16ビットグレー |
| 36 | 1240 | 19851118 | 245130-250450 | 60,40,30,40,40,40,40s | 8 | 103a-O | up | Field Star | 1200dpi | 16ビットグレー |

表 1

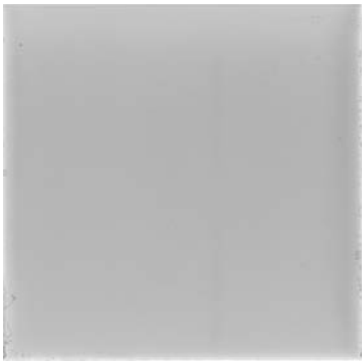
以下に、これらのサムネイルの24画像を載せる。番号は乾板番号である。



1217

1218

1219



1220



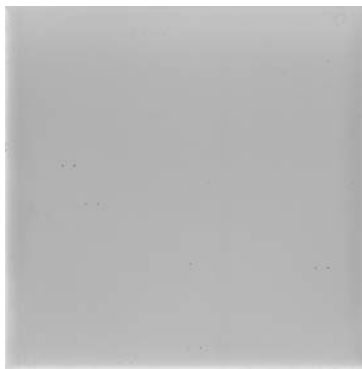
1221



1222



1223



1224



1225



1226



1227



1228



1229



1230



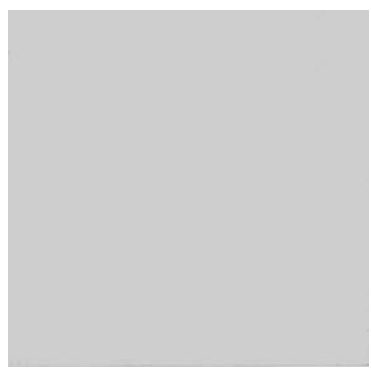
1231



1232



1233



1234



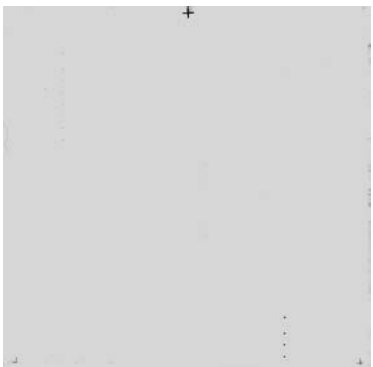
1235



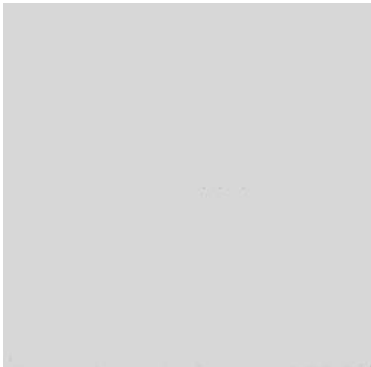
1236



1237



1238



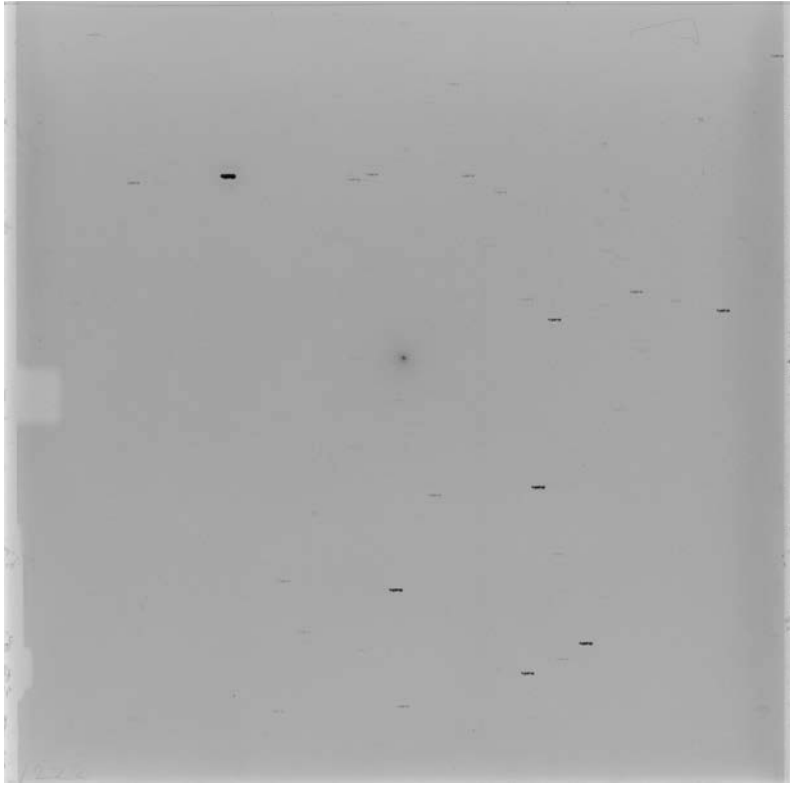
1239



1240

以上のサムネイル画像だけでは面白くないので、ハレー彗星がはっきり分かる写真 2 枚を載せておく。

これらアーカイブ新聞の記事にお気づきのことがあれば、編集者中桐にご連絡いただければ幸いです。中桐のメールアドレスは、arcnaoj@pub.mtk.nao.ac.jp



No.1222 1985年11月13日



No.1229 1985年11月14日