

国立天文台・天文情報センター・特別客員研究員 中桐正夫

**\* 65 cm屈折望遠鏡で撮影された1985～1986年のハレー彗星—その5—**

1985年から1986年にかけて回帰したハレー彗星を三鷹の65 cm屈折望遠鏡で撮影した写真乾板をスキャナーでデジタルデータとして取り込んだ。今回はその第5弾である。

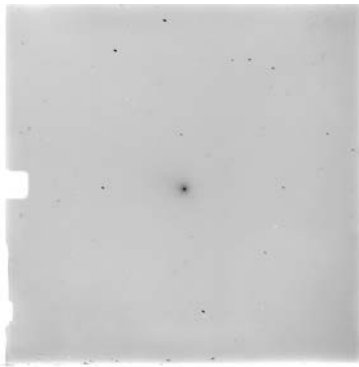
今回は1985年12月27日、28日、29日、1986年1月2日、3日、5日、6日、7日に撮影された乾板番号1313～1336の24枚分である。

	65cm	Halley	切れ込みがEast,上がNorth					20160303	
Plate No.	Date	Exp Time	Exp.	No.	Emulsion	Object	ScanRate	Bit Rate	
1313	19851227	183400-184400	10m	6	103a-O	Halley	1200dpi	16ビットグレー	
1314	19851227	185210-190640	20,1030,20,3030,40s	5	103a-O	Halley	1200dpi	16ビットグレー	
1315	19851227	192800-194800	20m]	7	103a-O	Halley	1200dpi	16ビットグレー	
1316	19851228	180030-181220	30,20,20,30,40s	5	103a-O	Halley	1200dpi	16ビットグレー	
1317	19851228	181600-182600	10m	6	103a-O	Halley	1200dpi	16ビットグレー	
1318	19851228	182800-284800	20m	7	103a-O	Halley	1200dpi	16ビットグレー	
1319	19851228	191640-192640	40,30,40,30,30s	8	103a-O	Field Stars	1200dpi	16ビットグレー	
1320	19851229	182945-183650	32,40,20,30,30s	5	103a-O	Halley	1200dpi	16ビットグレー	
1321	19851229	184800-185800	10m	6	103a-O	Halley	1200dpi	16ビットグレー	
1322	19851229	191100-193100	20m	7	103a-O	Halley	1200dpi	16ビットグレー	
1323	19860102	185340-190050	40,30,30,20,40s	5	103a-O	Halley	1200dpi	16ビットグレー	
1324	19860102	190700-191700	10m	8	103a-O	Halley	1200dpi	16ビットグレー	
1325	19860102	192000-193000	10m	6	103a-O	Halley	1200dpi	16ビットグレー	
1326	19860102	185340-190050	20～40s	5	103a-O	Halley	1200dpi	16ビットグレー	
1327	19860103	181500-182500	10m	7	103a-O	Halley	1200dpi	16ビットグレー	
1328	19860103	183100-185100	20m	8	103a-O	Halley	1200dpi	16ビットグレー	雲のためダメ
1329	19860105	181800-181900	1m	6	103a-O	Halley	1200dpi	16ビットグレー	失敗
1330	19860105	184230-184815	30s,20s	5	103a-O	Halley	1200dpi	16ビットグレー	はがれる
1331	19860105	185300-190300	10m	7	103a-O	Halley	1200dpi	16ビットグレー	
1332	19860105	190500-191400	9m	8	103a-O	Halley	1200dpi	16ビットグレー	
1333	19860106	182615-183950	30,20,20,20,40,30s	5	103a-O	Halley	1200dpi	16ビットグレー	
1334	19860106	185000-185900	9m	8	103a-O	Halley	1200dpi	16ビットグレー	
1335	19860107	180530-181450	20,30s,40s	7	103a-O	Halley	1200dpi	16ビットグレー	
1336	19860107	182300-183300	10m	5	103a-O	Halley	1200dpi	16ビットグレー	

表 1

今回のリストが表 1 である。今回のシリーズにはクリスマス、正月に観測された乾板が含まれている。露出オーバーのもの、露出不足のものについては明るさの調整を行ってサムネイル写真を掲載した。

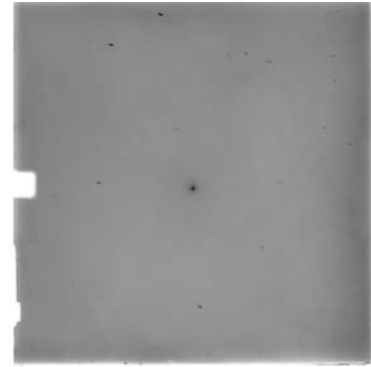
以下に、これらのサムネイルの 36 画像を載せる。番号は乾板番号である。



1313



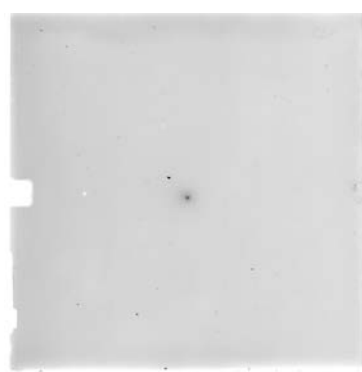
1314



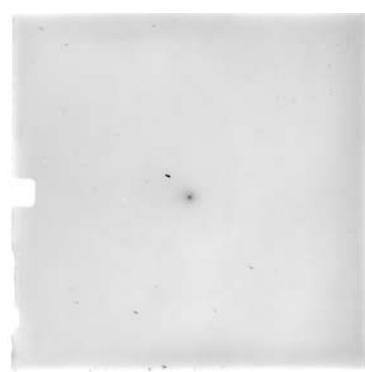
1315



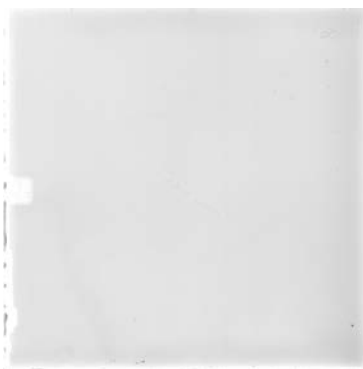
1316



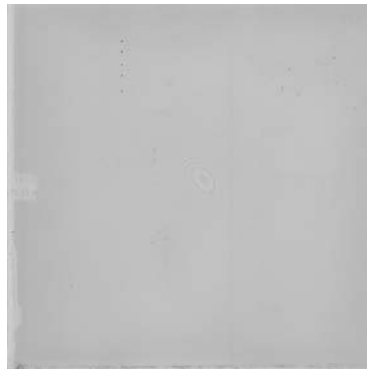
1317



1318



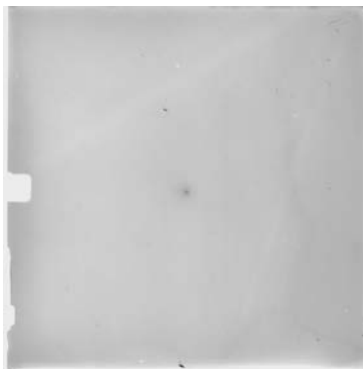
1319



1320



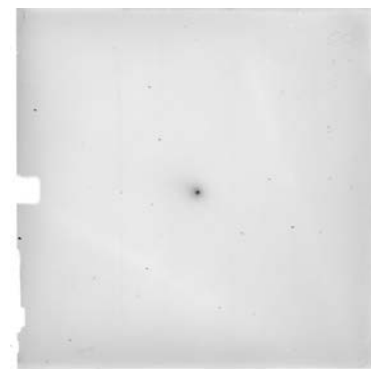
1321



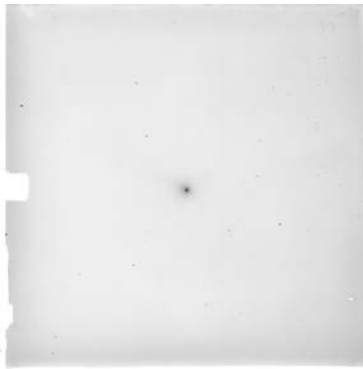
1322



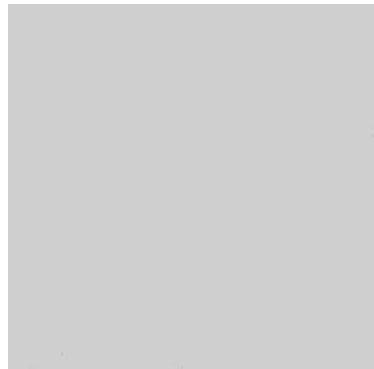
1323



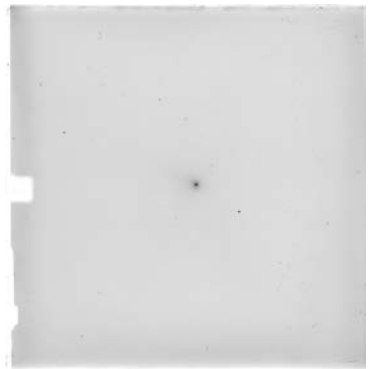
1324



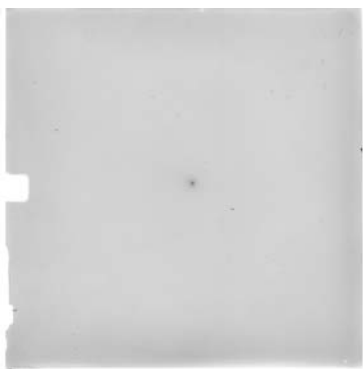
1325



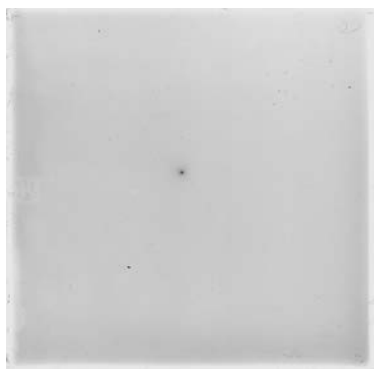
1326



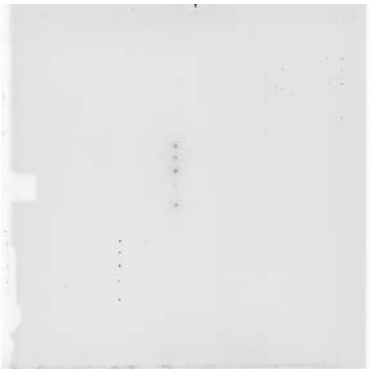
1327



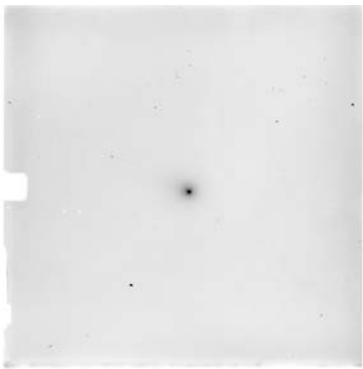
1328



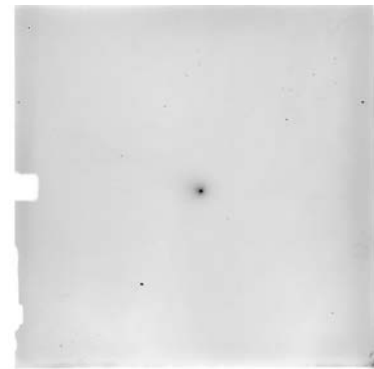
1329



1330



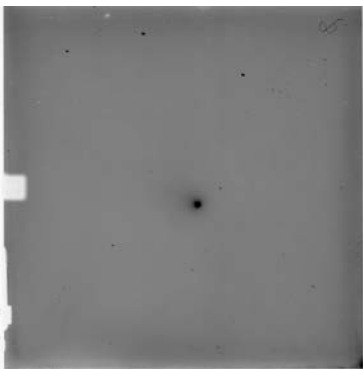
1331



1332



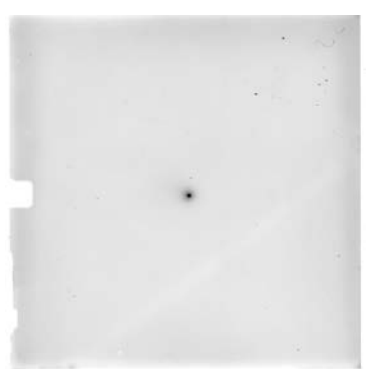
1333



1334



1335



1336

以上のサムネイル画像だけでは面白くないので、ハレー彗星がはっきり分かる 写真 1 枚を載せておく。彗星の尾が見えている。

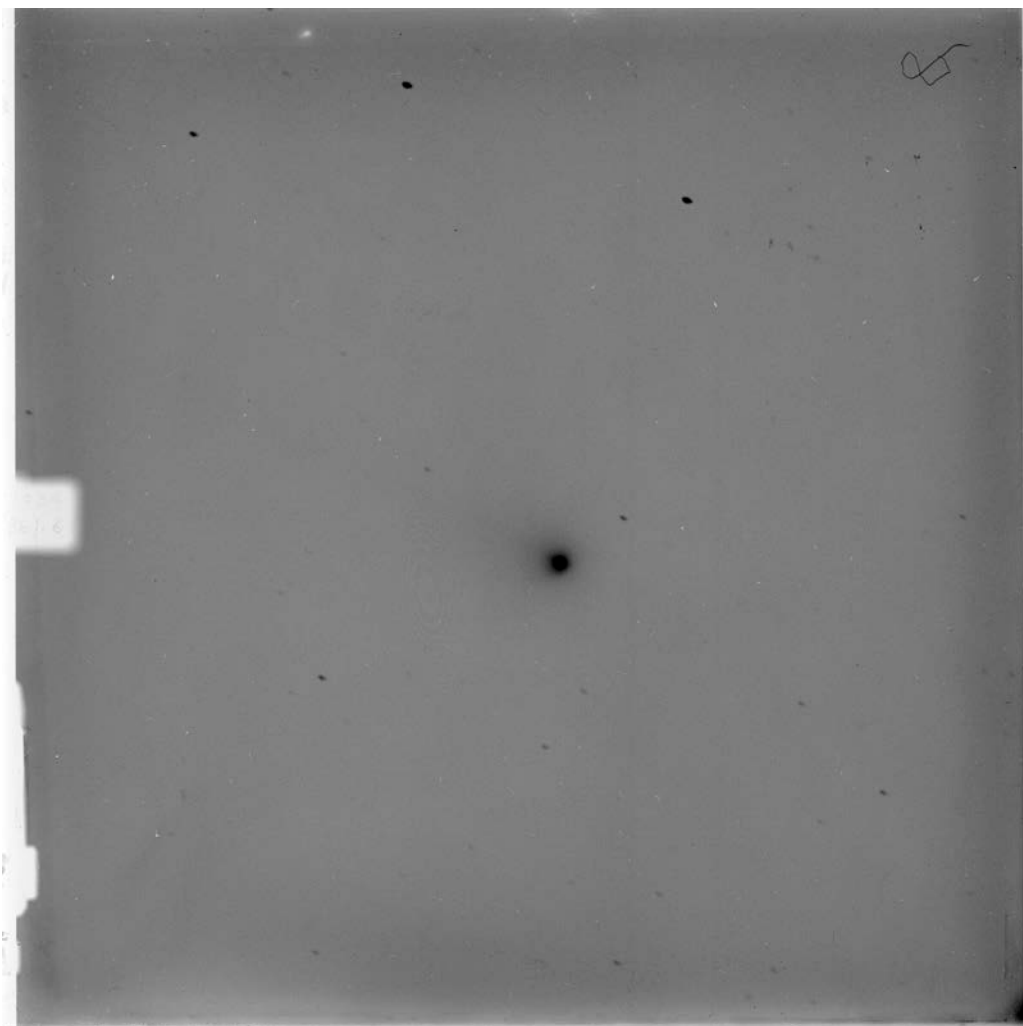


写真 1 1986 年 1 月 6 日 乾板番号 1334

これらアーカイブ新聞の記事にお気づきのことがあれば、編集者中桐にご連絡いただければ幸いです。中桐のメールアドレスは、[arcnaoj@pub.mtk.nao.ac.jp](mailto:arcnaoj@pub.mtk.nao.ac.jp)