

*** 65 cm屈折望遠鏡で撮影された土星の衛星の観測乾板—その1—**

1985年から1986年にかけて回帰したハレー彗星を三鷹の65 cm屈折望遠鏡で撮影した写真乾板をスキャナーでデジタルデータとして取り込む作業を行った。この作業を始めた時点で65 cm望遠鏡の観測野帳が見つからなかったため、ハレー彗星が南半球に行ってしまった後の乾板までデータとして取り込んだ。ハレー彗星の乾板はアーカイブ新聞 No.916の記事で終わっており、この号では土星の衛星の観測乾板である。

今回の乾板は6月11日、12日、7月31日、8月2日、10日、11日に撮影された乾板番号1381~1411の24枚分である。この51枚がすべてハレー彗星関係ではない。1986年2月8日、3月8日、4月7日、10日、12日、13日、30日、5月7日、9日、6月9日に撮影された乾板番号1388~1411の24枚である。

	65cm	Saturn	切れ込みがEast,上がNorth			2E+07		
Plate No.	Date	Exp Time	Exp.	No.	Emulsion	Bit Rate		
1388	19860609	243500-244300	2.0.2.0.2.5.2.5.3.3.2.0..	6	103a-O	記入なし	1200dpi	16ビットグレー 像がいくつかある
1389	19860611	223200-224715	13m.30s間、5sずつ	5	103a-O	土星の衛星	1200dpi	16ビットグレー
1390	19860611	225910-231200	3m.2.20s.2m15s	6	103a-O	土星の衛星	1200dpi	16ビットグレー
1391	19860611	231700-232820	3m.1m.1m15s.2m.40s	8	103a-O	土星の衛星	1200dpi	16ビットグレー
1392	19860611	235715-242500	複雑詳細不明	7	103a-O	μ Dra	1200dpi	16ビットグレー
1393	19860612	222800-224820	3.2.3m.50s.3m.60s	5	103a-O	土星の衛星	1200dpi	16ビットグレー
1394	19860612	225700-231000	13m	6	103a-O	土星の衛星	1200dpi	16ビットグレー
1395	19860612	231800-233300	4.1.1.3.2m	7	103a-O	土星の衛星	1200dpi	16ビットグレー
1396	19860612	235400-244929	露出複雑	8	103a-O	記入なし	1200dpi	16ビットグレー 何も写っていない
1397	19870731	202800-204515	16m.30s	5	103a-O	土星の衛星	1200dpi	16ビットグレー
1398	19860731	205200-205500	60.60s	6	103a-O	土星の衛星	1200dpi	16ビットグレー ガイドが悪い
1399	19860731	210230-210615	30.40.90s	7	103a-O	土星の衛星	1200dpi	16ビットグレー
1400	19860802	203700-205800	21m	5	103a-O	土星の衛星	1200dpi	16ビットグレー
1401	19860802	210409-210709	30s	6	103a-O	土星の衛星	1200dpi	16ビットグレー
1402	19860802	211310-211850	40.30.60s	5	103a-O	土星の衛星	1200dpi	16ビットグレー
1403	19860802	212100-212400	30.120s	8	103a-O	土星の衛星	1200dpi	16ビットグレー
1404	19860810	201260-202300	11m	5	103a-O	土星の衛星	1200dpi	16ビットグレー
1405	19860810	202700-203000	40s	6	103a-O	土星の衛星	1200dpi	16ビットグレー
1406	19860810	203400-204120	2m.40s	7	103a-O	土星の衛星	1200dpi	16ビットグレー
1407	19860810	204700-205620	30.40.66.30s	8	103a-O	土星の衛星	1200dpi	16ビットグレー
1408	19860811	200000-201100	間40s5sずつ	5	103a-O	土星の衛星	1200dpi	16ビットグレー
1409	19860811	201400-201700	3m	6	103a-O	土星の衛星	1200dpi	16ビットグレー
1410	19860811	201900-203200	13m	7	103a-O	土星の衛星	1200dpi	16ビットグレー
1411	19860811	203600-204440	2m.50.60s		103a-O	土星の衛星	1200dpi	16ビットグレー

表 1

今回のリストが表 1 である。今回のシリーズにも露出オーバーのもの、露出不足のものについては明るさの調整を行ってサムネイル写真を掲載した。

以下に、これらのサムネイルの 36 画像を載せる。番号は乾板番号である。



1388



1389



1390



1391



1392



1393



1394



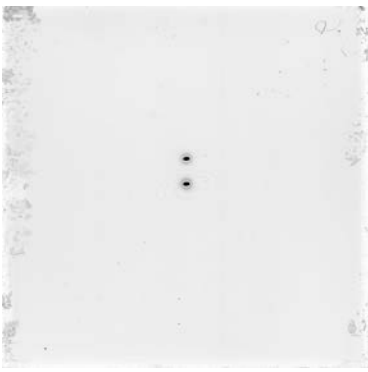
1395



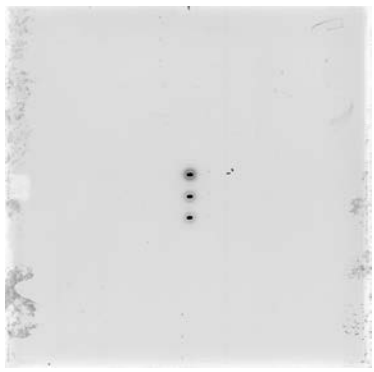
1396



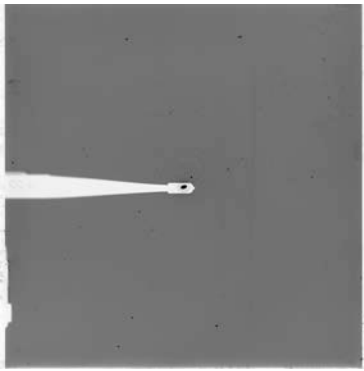
1397



1398



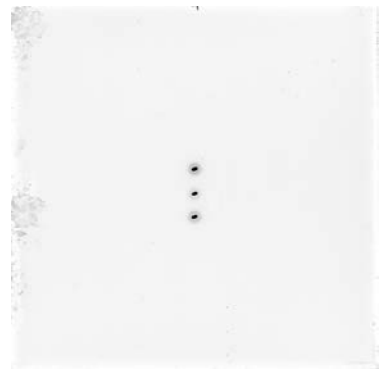
1399



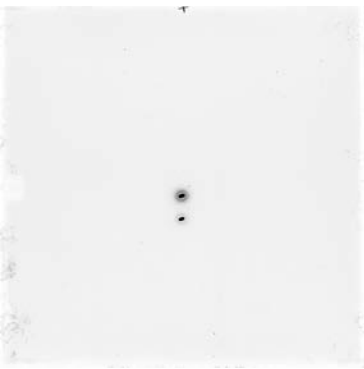
1400



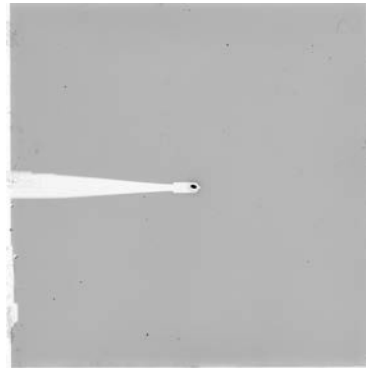
1401



1402



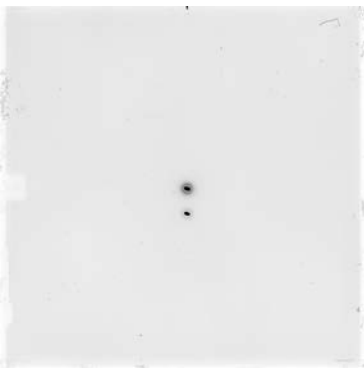
1403



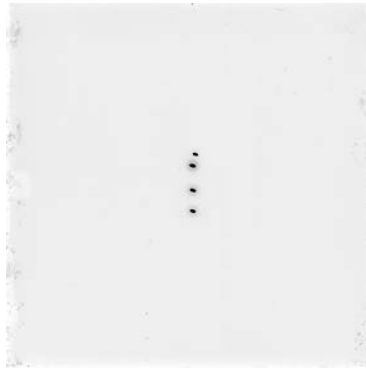
1404



1405



1406



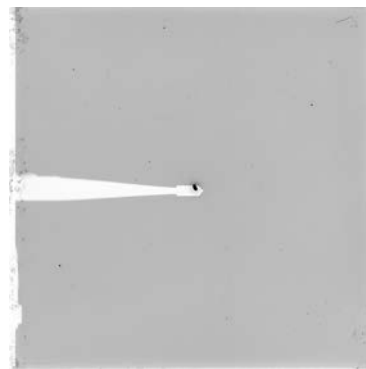
1407



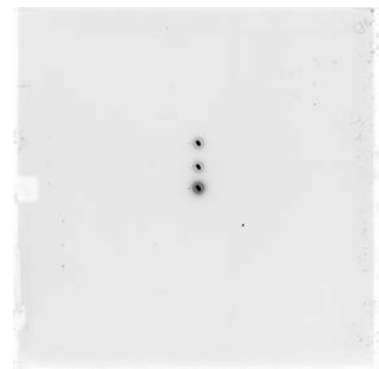
1408



1409



1410



1411

以上のサムネイル画像だけでは面白くないので、土星の衛星を観測した 1986 年 7 月 31 日の乾板 No.1397 (写真 1) 1 枚を 載せておく。

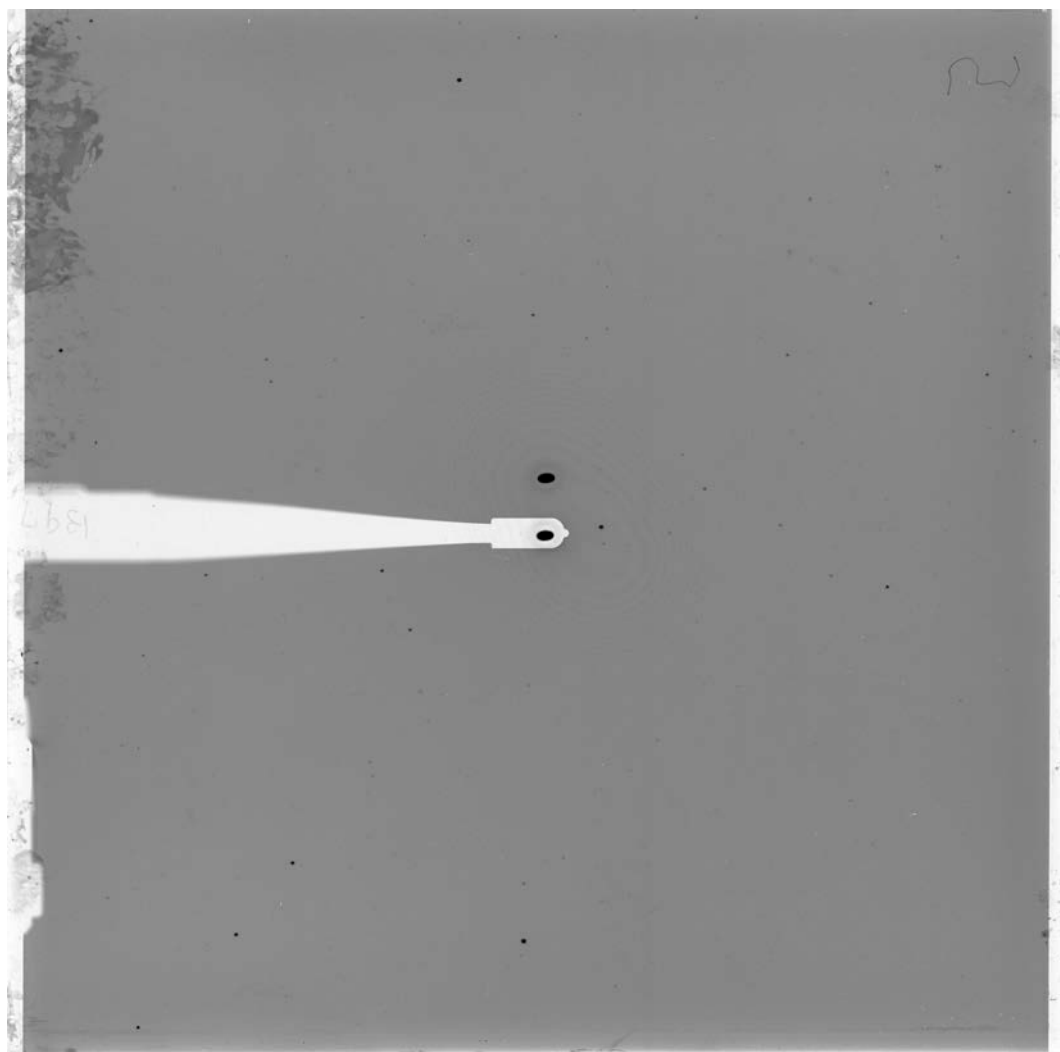


写真 1 土星の衛星の乾板 No.1397

これらアーカイブ新聞の記事にお気づきのことがあれば、編集者中桐にご連絡いただければ幸いです。中桐のメールアドレスは、arcnaoj@pub.mtk.nao.ac.jp