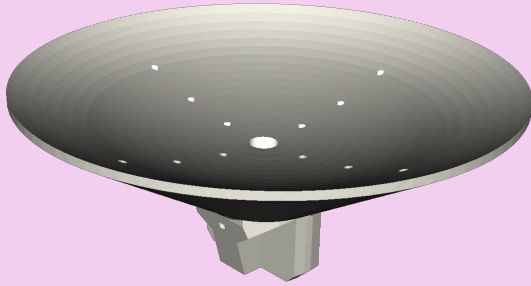
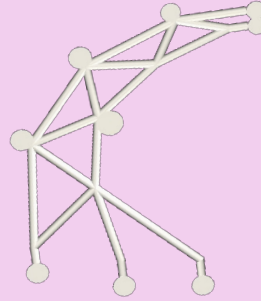


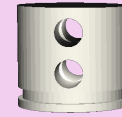
アルマ望遠鏡 モリタアレイ用12mアンテナパーツ



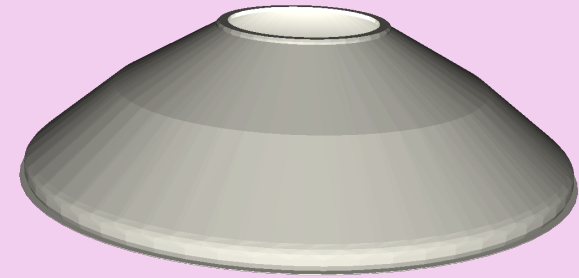
ALMA12m_A01



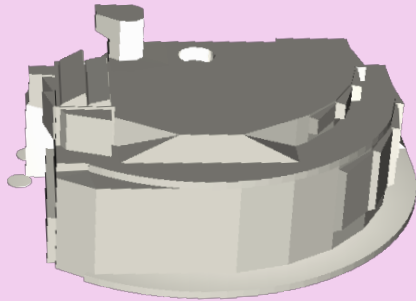
ALMA12m_A02_1



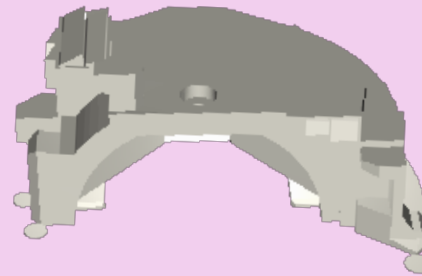
ALMA12m_A02_2



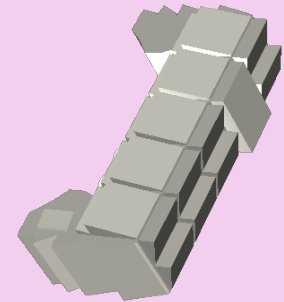
ALMA12m_A03



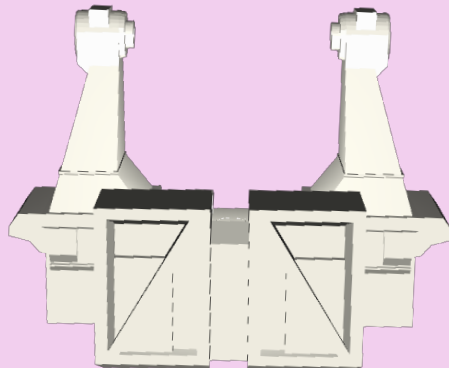
ALMA12m_A04



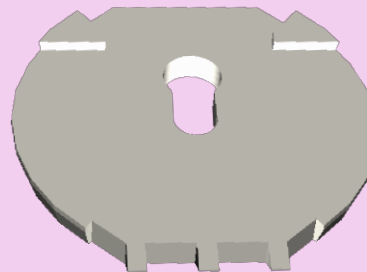
ALMA12m_A05



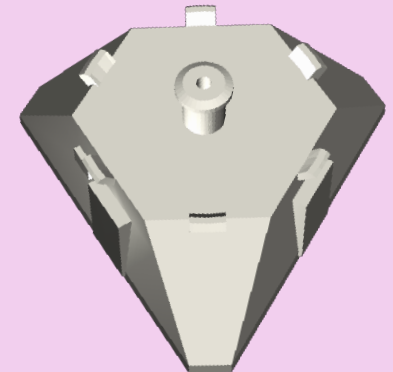
ALMA12m_A06



ALMA12m_A07



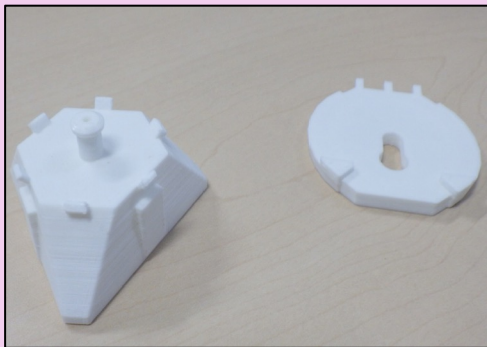
ALMA12m_A08



ALMA12m_A09

The parts are not to scale.

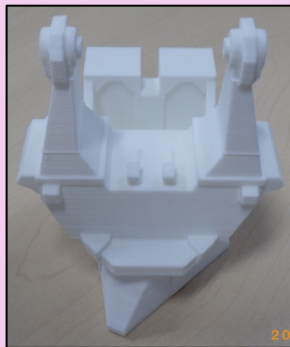
アルマ望遠鏡 モリタアレイ用12mアンテナの組み立て方



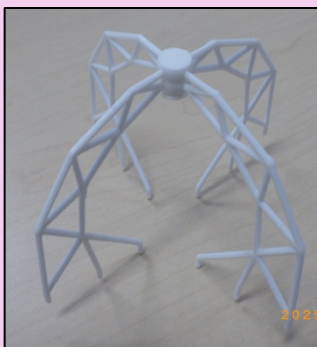
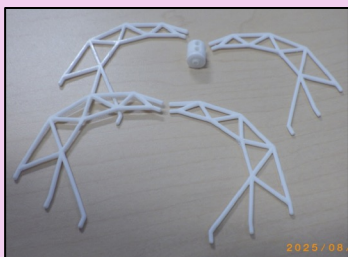
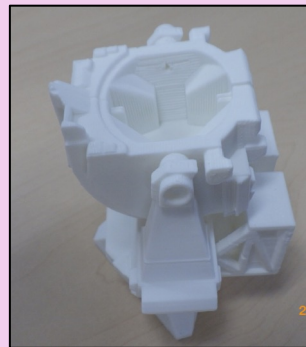
(1) 架台部：A09の上にA08をのせる



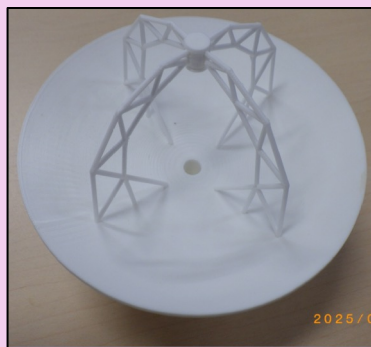
(2) (1)の上にヨーク部（A07）をのせる



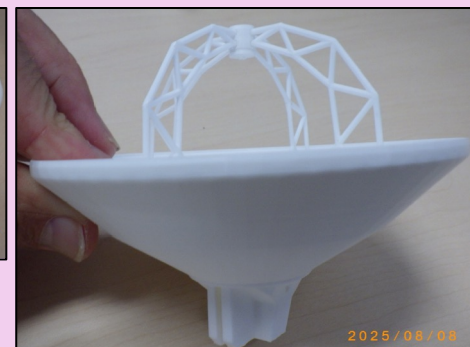
(3) (2)の両側にA04とA05をはめ込む



(4) 主鏡部：A02_1とA02_2を組みあわせて副鏡部を作る ※A02_1を4つ造形すること



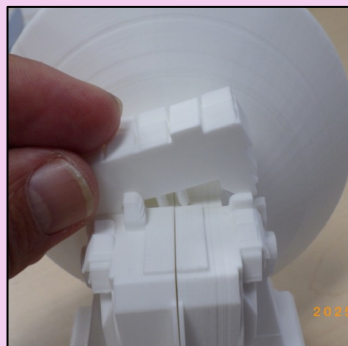
(5) A01に(4：副鏡部)をはめ込む



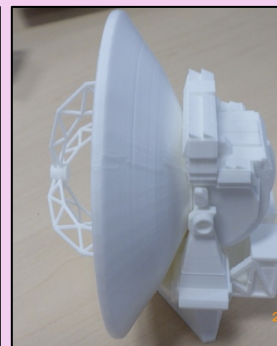
(6) (5)の裏にA03をはめ込む



(7) (3：架台+ヨーク部) に (6：主鏡部) をはめ込む



(8) A06をはめ込んで完成！



架台裏面の磁石のサイズ：
直径 6mm、厚み 3mm

不要な突起やギザギザなどは、カッターで切り取ってください。

鏡面が下を向いてしまう場合の対処法

12mアンテナ模型は、鏡面を動かしているうちに、自重により下向き（横向き）になってしまふことがあります。
鏡面が緩い場合は、主鏡部とヨーク部の接合部分を、M2ねじ（外径約2mm）とスプリングワッシャーで固定してください。
ねじ+ワッシャーは2セット使用し、両側をしっかりと固定してください。

