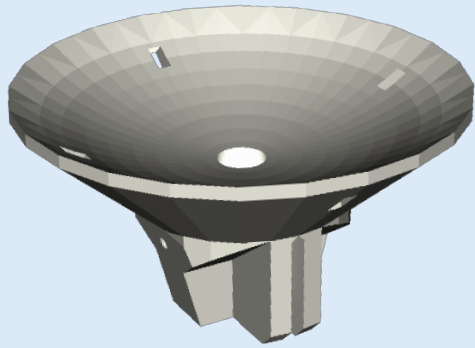
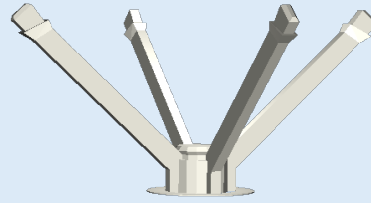


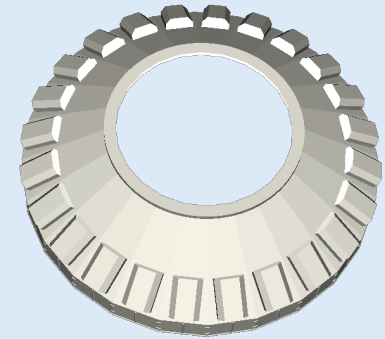
アルマ望遠鏡 モリタアレイ用7mアンテナパーツ



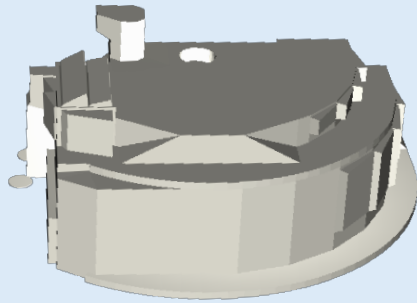
ALMA7m_A01



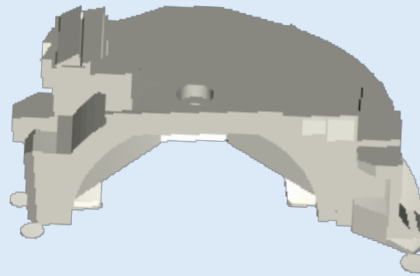
ALMA7m_A02



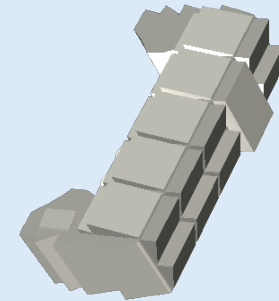
ALMA7m_A03



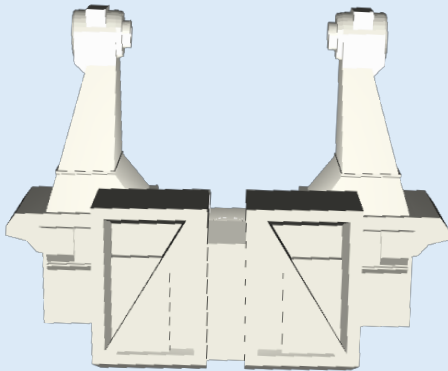
ALMA7m_A04



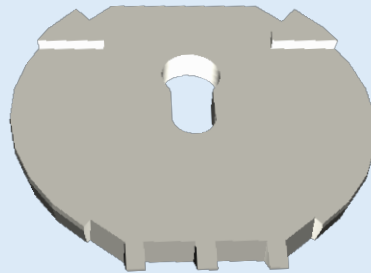
ALMA7m_A05



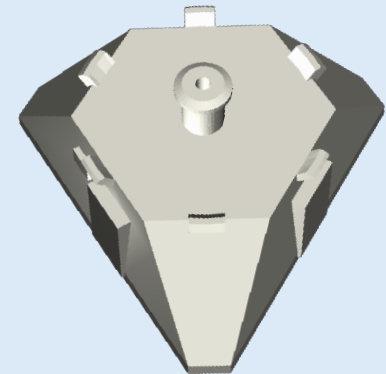
ALMA7m_A06



ALMA7m_A07



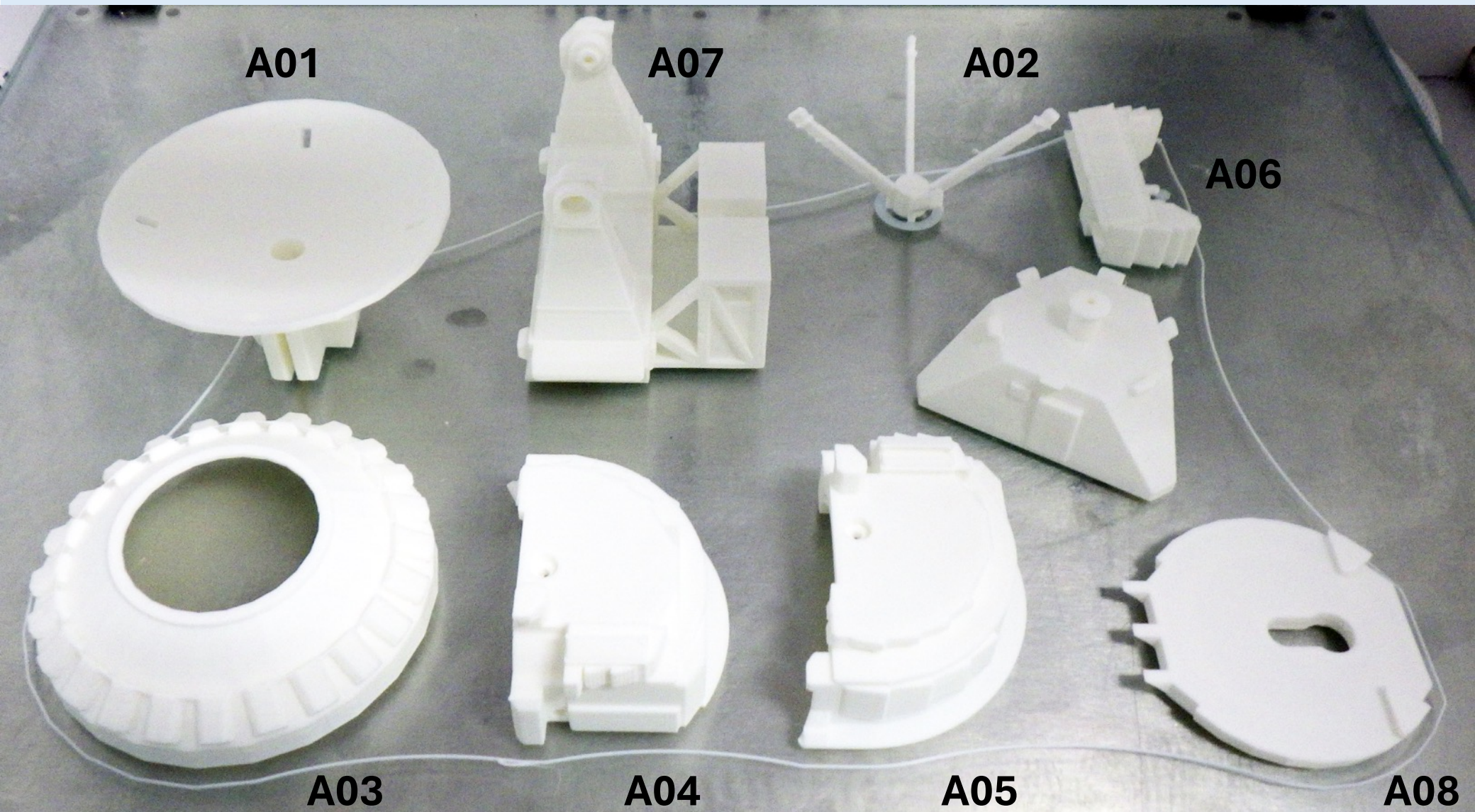
ALMA7m_A08



ALMA7m_A09

The parts are not to scale.

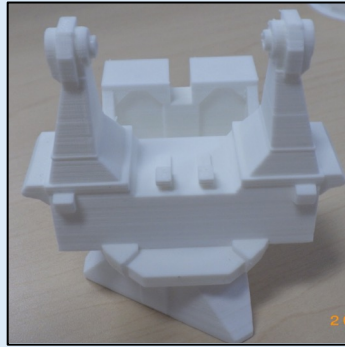
アルマ望遠鏡 モリタアレイ用7mアンテナパーツ (写真)



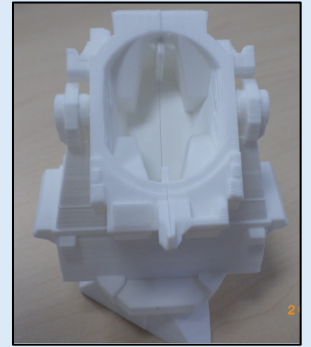
アルマ望遠鏡 モリタアレイ用7mアンテナの組み立て方



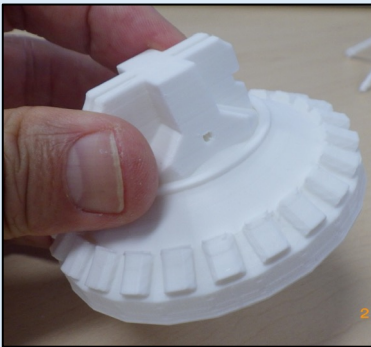
(1) 架台部：A09の上にA08をのせる



(2) (1)の上にヨーク部（A07）をのせる



(3) (2) の両側にA04とA05をはめ込む



(4) 主鏡部：A01の裏面にA03をはめ込む



(5) (4)の表面に副鏡＋支柱（A02）をはめ込む



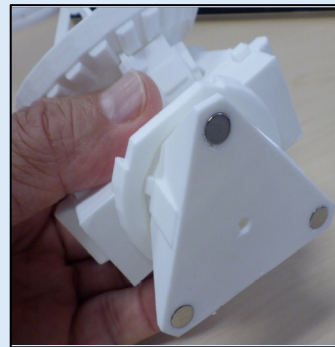
(6) (3：架台＋ヨーク部) に
(5：主鏡部) をはめ込む



(7) (6)にA06をはめ込む



(8) 完成！



磁石のサイズ：
直径 6mm、厚み 3mm

不要な突起やギザギザなどは、カッターで切り取ってください。