

国立天文台・天文情報センター・アーカイブ室 中桐正夫

*** 堂平観測所 50cm シュミット望遠鏡による Bennett 彗星の乾板のレプリカを収蔵**

図書室からアーカイブ室の筆者に渡された中に FUJI PROCESS FILM の箱(写真1)があり、その中に堂平観測所の 50cm シュミット望遠鏡で撮影された Bennett 彗星の乾板をシートフィルムに転写したポジフィルム9枚(写真2)が入っていた。この9枚の天体写真をデジタルデータとして収蔵した。スキャナーの都合で写野全体は取り込めていないがほぼ全体と
いっていい。その天体写真の一覧が写真3である。

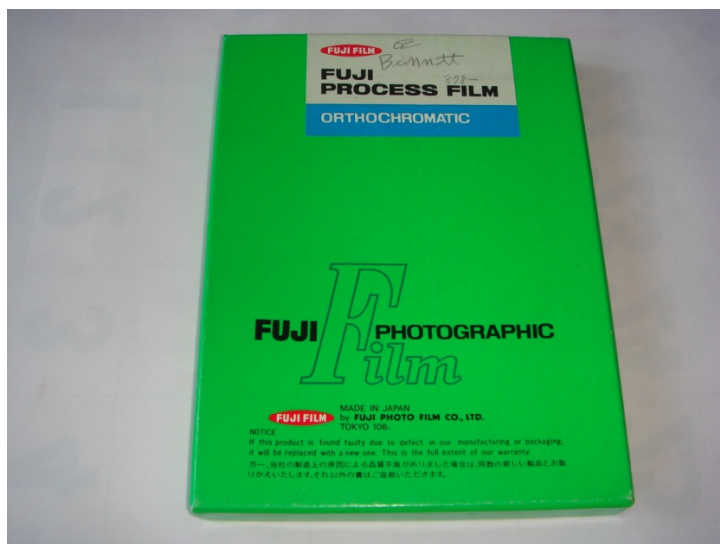


写真1 シートフィルムの入っていた箱

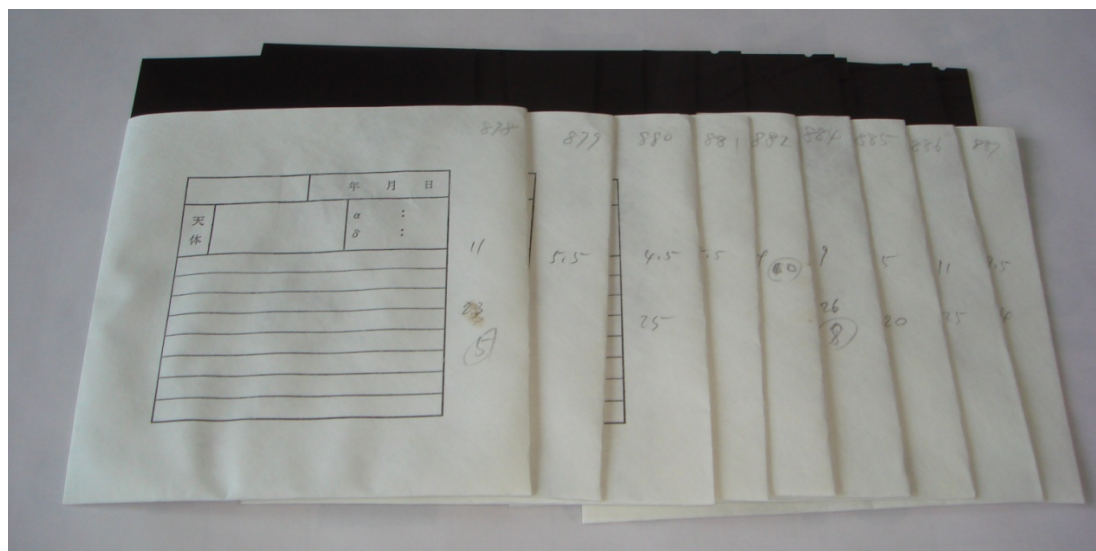


写真2 入っていたシートフィルム9枚

入っていたシートフィルムには乾板番号のみが記されていたので、堂平観測所の天体写真原簿の 50cm シュミット望遠鏡分から観測データを読み、一覧表にしたのが表 1 である。

No.	Date	B-Time	E-Time	Exposure	Emulsion	Object	R.A.	DEC	Observer
878	19700412	265700	265800	1min	FLO II	69i			富田
879	19700412	270010	270110	1min	FLO II	69i			富田
880	19700412	271830	271930	1min	FLO II	69i			富田
881	19700412	272200	272300	1min	FLO II	69i			富田
882	19700412	272400	272700	3min	FLO II	69i			富田
884	19700412	274830	274930	1min	FLO II	69i			富田
885	19700412	275130	275140	10sec	FLO II	69i			富田
886	19700412	275310	275610	3min	FLO II	69i			富田
887	19700412	280400	280500	1min	FLO II	69i			富田

表 1 収蔵した堂平観測所 50cm シュミット望遠鏡乾板のレプリカ一覧

No. : 乾板番号、Date : 観測年月日、B-Time : 露出開始時刻、E-Time : 露出終了時刻、Exposure : 露出時間、Emulsion : 乾板の種類、Object : 観測天体名、R. A. : 天体の赤経、DEC : 天体の赤緯、Observer : 観測者である。Object として 69i と書かれているがこれは 1969 年の 9 番目に発見された彗星ということで後に Bennett 彗星と命名されたということであろう。観測者はすべて富田弘一郎氏である。

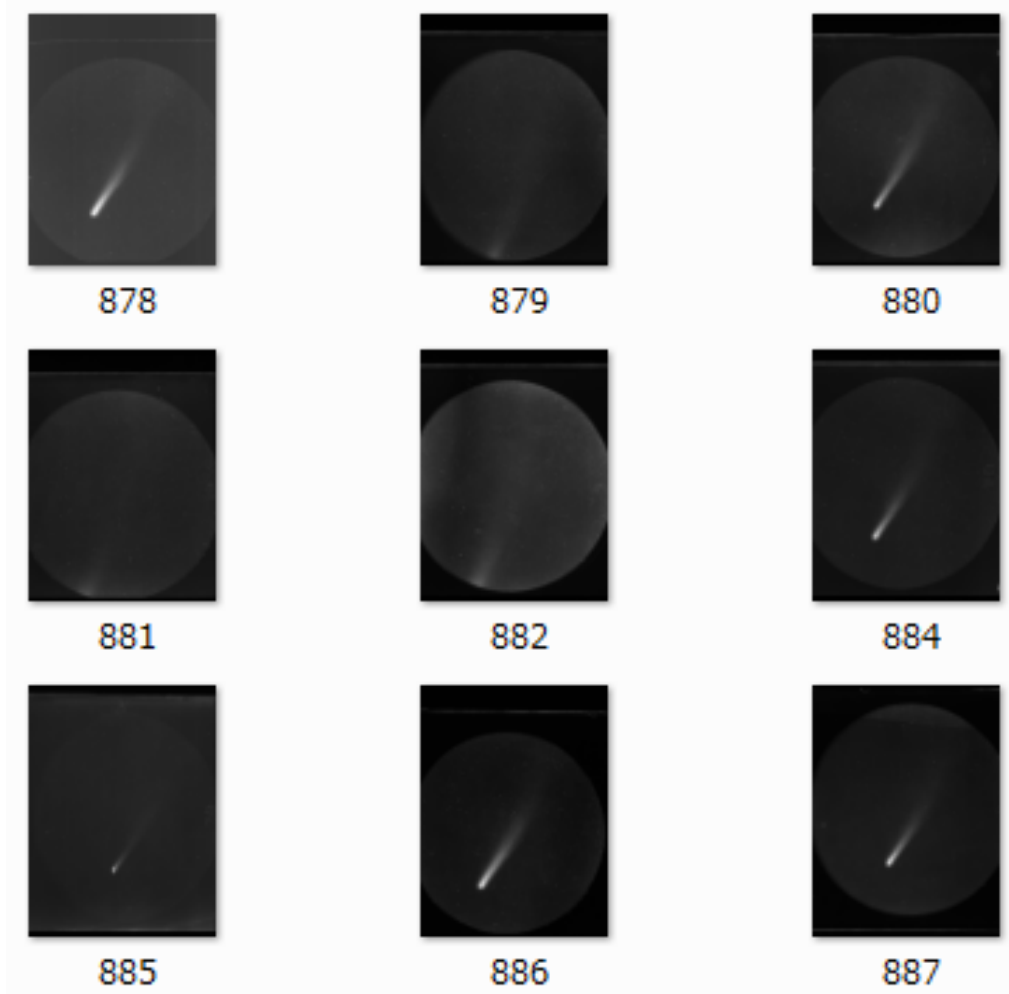


写真 3 取り込んだ 9 枚の Bennett 彗星像一覧

この Bennett 彗星の写真も見栄えのする写真が多いのでその一部を紹介する。



写真5 No. 878 (1970年4月12日の Bennett 彗星)

写真6は、写真5の彗星の尾の先端部分を撮影したものである。

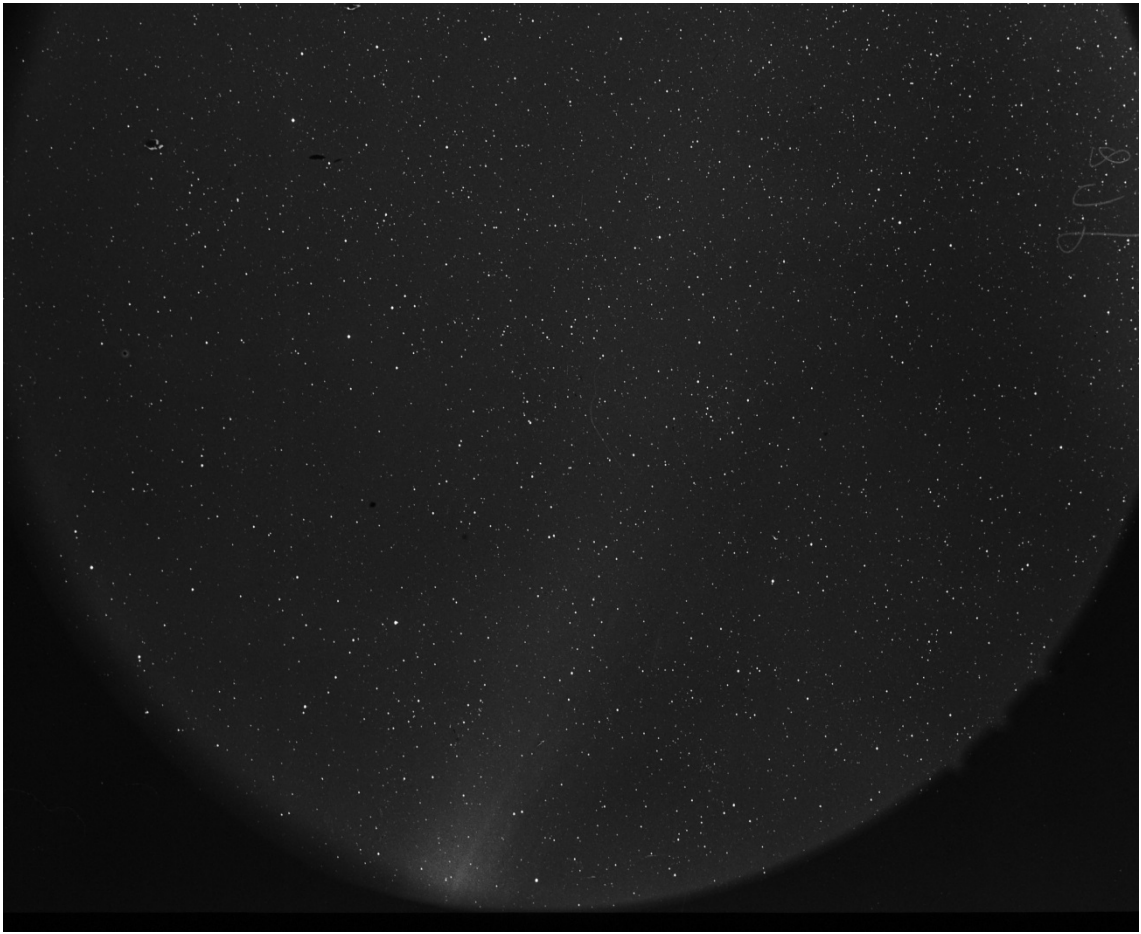


写真 6 No. 879 (1970 年 4 月 12 日の Bennett 彗星の尾の先端部)



写真7 No. 886 (1970年4月12日のBennett彗星)

これらアーカイブ室新聞の記事にお気づきのことがあれば、編集者中桐にご連絡いただければ幸いです。中桐のメールアドレスは、arcnaoj@pub.mtk.nao.ac.jp