

国立天文台・天文情報センター・特別客員研究員 中桐正夫

**\* 65 cm屈折望遠鏡で撮影された1985～1986年のハレー彗星—その6—**

1985年から1986年にかけて回帰したハレー彗星を三鷹の65 cm屈折望遠鏡で撮影した写真乾板をスキャナーでデジタルデータとして取り込んだ。今回はその第6弾である。

今回は1986年1月7日、8日、9日、10日、12日、13日、14日、17日、18日、19日、22日、23日、2月、3日、8日に撮影された乾板番号1337～1360の24枚分である。

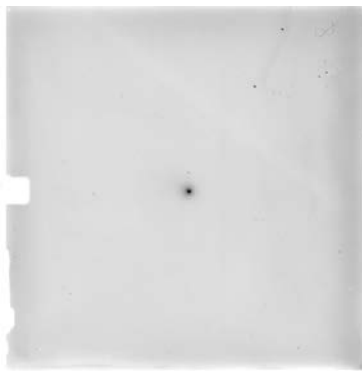
1986年1月8日には当時の皇太子（現在の天皇）、美智子妃殿下（現在の皇后）、浩宮（現在の皇太子）、紀宮が65 cm望遠鏡でのハレー彗星の観望に来られた。

Plate No.	65cm Date	Halley Exp Time	切れ込みがEast,上がNorth Exp.	No.	Emulsion	ScanRate	Bit Rate	20160303
1337	19860107	183800-184800	10m	8	103a-O	Halley	1200dpi	16ビットグレー
1338	19860108	185300-190300	10m	8	103a-O	Halley	1200dpi	16ビットグレー 皇太子、美智子、浩宮、紀宮来訪
1339	19860108	190610-191615	10m05s	7	103a-O	Halley	1200dpi	16ビットグレー
1338	19860108	185300-191300	10m	8	103a-O	Halley	1200dpi	カラー
1339	19860108	190610-191615	10m05s	7	103a-O	Halley	1200dpi	48ビットカラー
1340	19860109	181110-181920	10,20,20,22,30,20s	5	103a-O	Halley	1200dpi	16ビットグレー
1341	19860109	182500-183500	10m	5	103a-O	Halley	1200dpi	16ビットグレー
1342	19860110	180900-181800	10s,20s,30s,40s	6	103a-O	Halley	1200dpi	16ビットグレー
1343	19860110	182500-183500	10m	6	103a-O	Halley	1200dpi	16ビットグレー
1344	19860112	175015-180040	10s~40s	7	103a-O	Halley	1200dpi	16ビットグレー
1345	19860112	180600-181600	10m	8	103a-O	Halley	1200dpi	16ビットグレー
1346	19860112	181715-183715	20m	5	103a-O	Halley	1200dpi	16ビットグレー 乾板が黒い
1347	19860112	184500-185250	20s~60s	6	103a-O	Halley	1200dpi	16ビットグレー 古い乾板
1348	19860113	182500-183215	20s,30s,40s	5	103a-O	Halley	1200dpi	16ビットグレー
1348	19860113	183800-184800	20s,30s,40s	5	103a-O	Halley	1200dpi	48ビットカラー
1349	19860118	183800-184800	10m	7	103a-O	Halley	1200dpi	16ビットグレー
1350	19860114	180640-180720	40s	6	103a-O	Halley	1200dpi	16ビットグレー 写っていない
1350	19860117	180440-181613	50,45,24,13	6	103a-O	Halley	1200dpi	16ビットグレー
1351	19860118	175430-180350	30,20,10,40,10,30,20s	5	103a-O	Halley	1200dpi	16ビットグレー Clockだめ流し撮り
1352	19860119	175520-180800	10,20,30,10,10,30,20s	7	103a-O	Halley	1200dpi	16ビットグレー 流し撮り
1353	19860122	174925-175520	10,20,10	5	103a-O	Halley	1200dpi	16ビットグレー
1354	19860122	175803-180303	5m	8	103a-O	Halley	1200dpi	16ビットグレー
1355	19860123	174900-175245	10s,20,30s	7	103a-O	Halley	1200dpi	16ビットグレー
1356	19860123	175530-180030	5m	8	103a-O	Halley	1200dpi	16ビットグレー
1357	19860203	204230-204830	30,60,30s	7	103a-O	Field Stars	1200dpi	16ビットグレー
1358	19860203	211700-211730	30s	8	103a-O	Field Stars	1200dpi	16ビットグレー
1358	19860208	183410-184000	40,30,50s	8	103a-O	Halley	1200dpi	16ビットグレー
1359	19860208	190900-191230	1m,2m	5	103a-O	Field Stars	1200dpi	16ビットグレー
1360	19860208	192630-193300	30,60,120s	6	103a-O	Field Stars	1200dpi	16ビットグレー

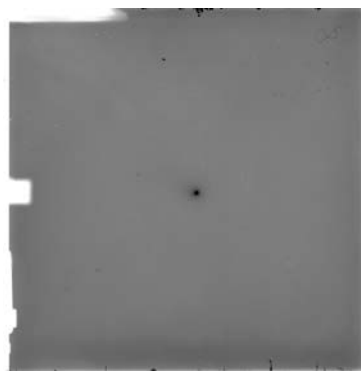
表 1

今回のリストが表 1 である。今回のシリーズにも露出オーバーのもの、露出不足のものについては明るさの調整を行ってサムネイル写真を掲載した。

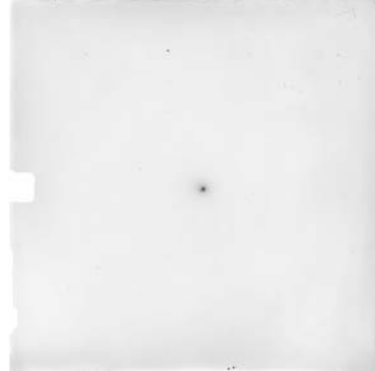
以下に、これらのサムネイルの 36 画像を載せる。番号は乾板番号である。



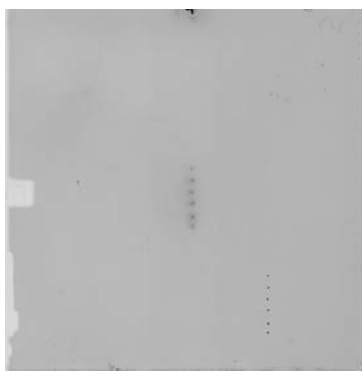
1337



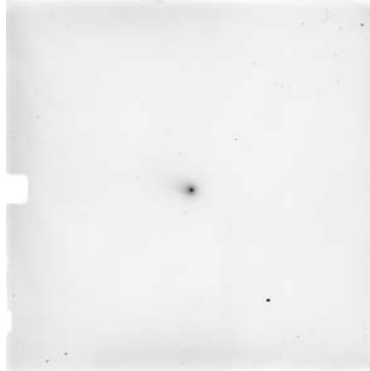
1338



1339



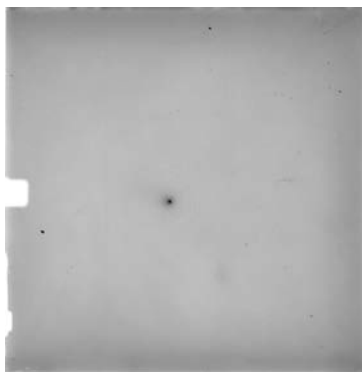
1340



1341



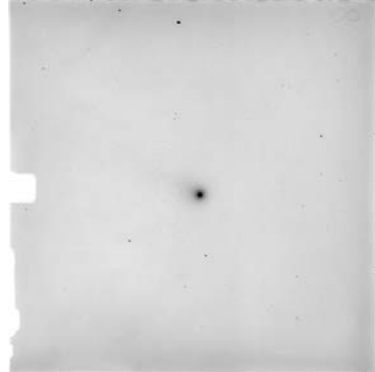
1342



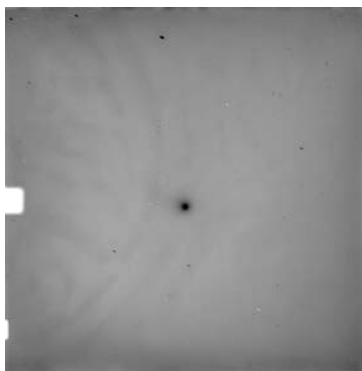
1343



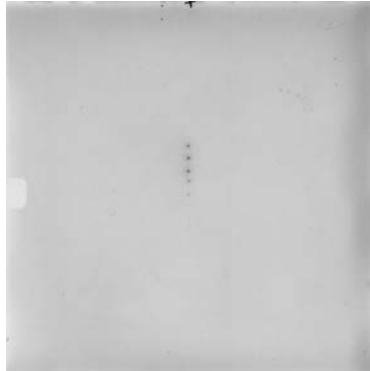
1344



1345



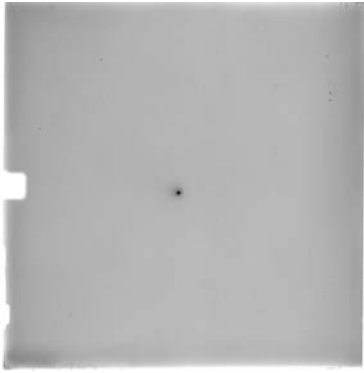
1346



1347



1348



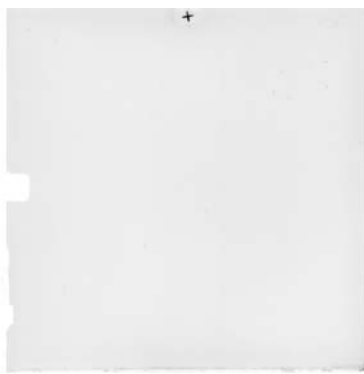
1349



1350



1351



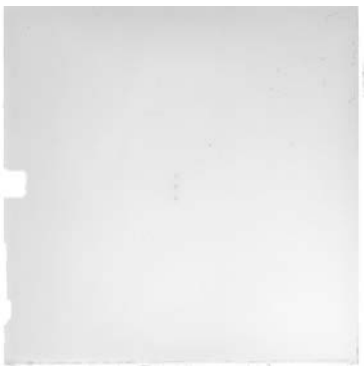
1352



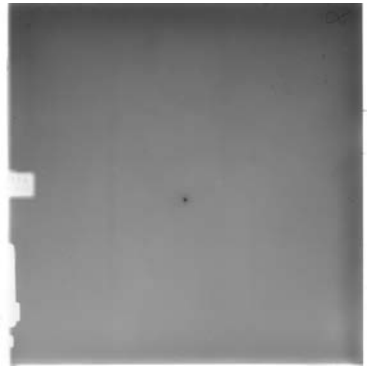
1353



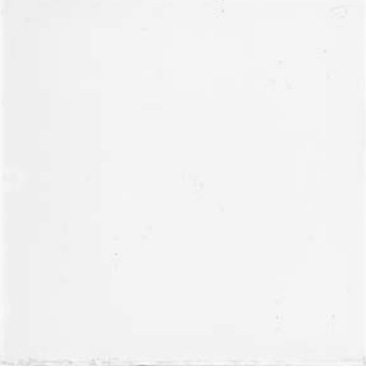
1354



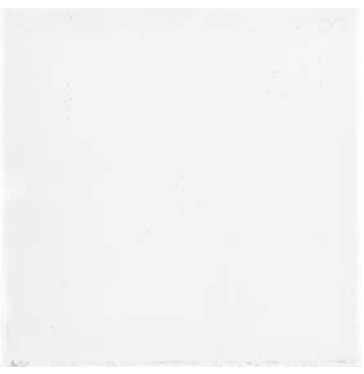
1355



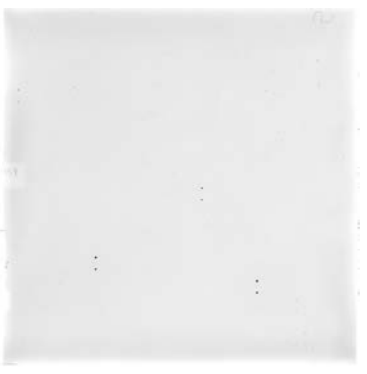
1356



1357



1358



1359



1360

以上のサムネイル画像だけでは面白くないので、ハレー彗星がはっきり分かる 写真1枚を載せておく。彗星の尾がほとんど見えなくなっている。



写真1 1986年1月23日 乾板番号1356

これらアーカイブ新聞の記事にお気づきのことがあれば、編集者中桐にご連絡いただければ幸いです。中桐のメールアドレスは、[arcnaoj@pub.mtk.nao.ac.jp](mailto:arcnaoj@pub.mtk.nao.ac.jp)