

国立天文台・天文情報センター・特別客員研究員 中桐正夫

*** 65 cm屈折望遠鏡で撮影された1985～1986年のハレー彗星—その7—**

1985年から1986年にかけて回帰したハレー彗星を三鷹の65 cm屈折望遠鏡で撮影した写真乾板をスキャナーでデジタルデータとして取り込んだ。今回はその第7弾である。

今回は1986年2月8日、3月8日、4月7日、10日、12日、13日、30日、5月7日、9日、6月9日に撮影された乾板番号1361～1387の27枚である。

Plate No.	65cm Date	Halley Exp Time	切れ込みがEast, 上がNorth Exp.	No.	Emulsion	Bit Rate	2E+07	
1361	19860208	200200-200620	30,60,120	7	103a-O	Field Stars	1200dpi	16ビットグレー τ Tauが写っている
1362	19860308	051900-052200	3m	5	103a-O	Halley	1200dpi	16ビットグレー 3/8JST,3/7UTC
1363	19860407	270700-272340	10,30,30s	5	103a-O	土星	1200dpi	16ビットグレー 18時UTC, 1986年の衝第1日目
1364	19860410	274930-275315	30,25,30s	6	103a-O	土星	1200dpi	16ビットグレー カバー忘れstop
1365	19860410	270000-271200	30s	7	103a-O	土星	1200dpi	16ビットグレー
1366	19860410	272500-273600	30s	8	103a-O	土星	1200dpi	16ビットグレー
1367	19860412	262810-264120	80,120,90,40,120,40s	5	103a-O	土星	1200dpi	16ビットグレー
1368	19860412	265100-270400	30s	8	103a-O	土星の衛星	1200dpi	16ビットグレー
1369	19860412	270830-272315	12m10s,20,30s	7	103a-O	土星の衛星	1200dpi	16ビットグレー
1370	19860413	263500-265000	120,80,100,30,40,120s	7	103a-O	土星の衛星	1200dpi	16ビットグレー
1371	19860413	270330-271715	12m,30s	8	103a-O	土星の衛星	1200dpi	16ビットグレー
1372	19860430	201230-201700	30s,50s,60s	5	103a-O	Halley	1200dpi	16ビットグレー
1373	19860430	202600-203600	10m	6	103a-O	Halley	1200dpi	16ビットグレー 乾板にムラあり
1374	19860430	210800-211800	10m	8	103a-O	Halley	1200dpi	16ビットグレー
1375	19860430	221800-222430	60,45,30s	7	103a-O	Halley	1200dpi	16ビットグレー
1376	19860507	200230-200700	60,50,50	5	103a-O	Halley	1200dpi	16ビットグレー
1377	19860507	201200-202200	10m	6	103a-O	Halley	1200dpi	16ビットグレー
1378	19860507	202400-203400	10m	7	103a-O	Halley	1200dpi	16ビットグレー
1379	19860507	213100-213140	40s	8	103a-O	Halley	1200dpi	16ビットグレー
1380	19860507	250400-252200	13m,30,30s	5	103a-O	土星の衛星	1200dpi	16ビットグレー
1381	19860507	252910-254111	10m40s,20s	6	103a-O	土星の衛星	1200dpi	16ビットグレー
1382	19860507	255700-260830	2m,1.5m,2.5m,30s	7	103a-O	土星の衛星	1200dpi	16ビットグレー
1383	19860507	261400-262546	2m,3m,100s,30s	8	103a-O	土星の衛星	1200dpi	16ビットグレー
1384	19860509	202230-203300	60,80,60,60,90s	5	103a-O	Halley	1200dpi	16ビットグレー
1385	19860509	203700-204700	10m	6	103a-O	Halley	1200dpi	16ビットグレー
1386	19860509	213000-213200	120s	7	103a-O	Halley	1200dpi	16ビットグレー
1387	19860609	232800-233610	60,60,40s	5	103a-O	土星の衛星	1200dpi	16ビットグレー

表 1

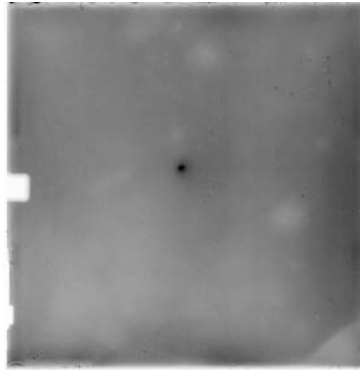
今回のリストが表 1 である。今回のシリーズにも露出オーバーのもの、露出不足のものについては明るさの調整を行ってサムネイル写真を掲載した。

ハレー彗星が撮影されたのは5月9日までであるが、その前にも畑中氏のプロジェクトである土星の衛星を撮影した乾板が含まれている。乾板保管庫にあったと言われた観測野帳が見つかる前だったので、ハレー彗星の観測の最後が不明であったため、その前後をかなり余裕をもって乾板を持出してスキャンを行った。今回は6月9日の乾板が最後になったが、それ以後の乾板もスキャンしておりデジタルデータとして取り込んである。

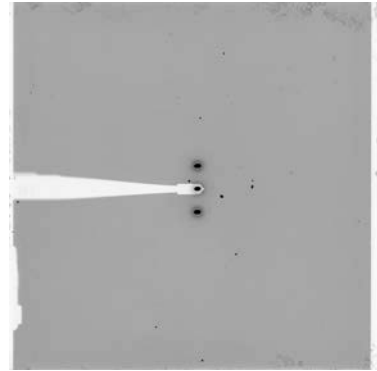
以下に、これらのサムネイルの27画像を載せる。番号は乾板番号である。



1361



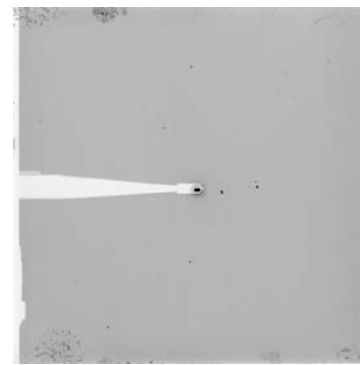
1362



1363



1364



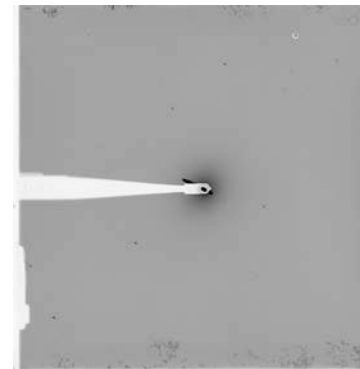
1365



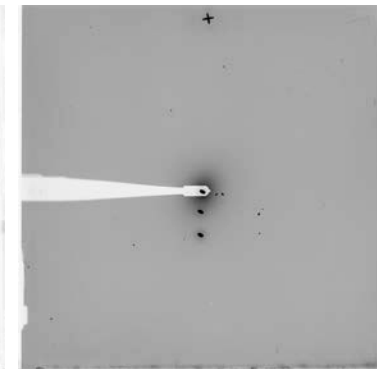
1366



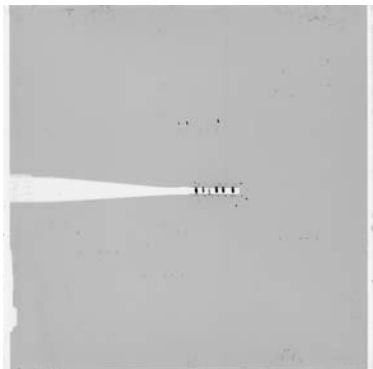
1367



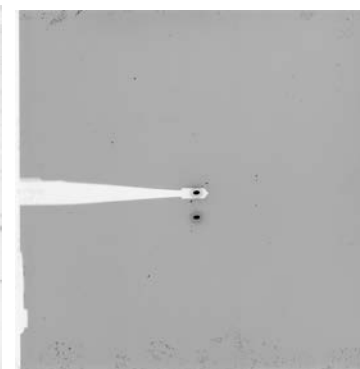
1368



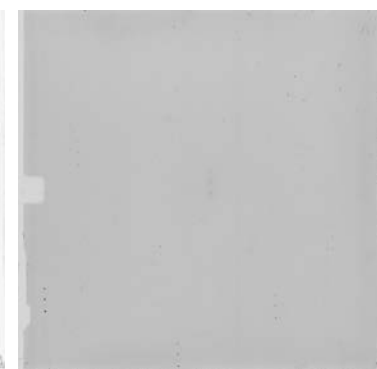
1369



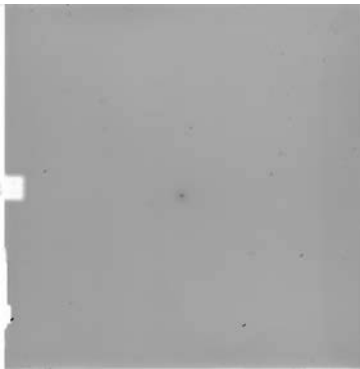
1370



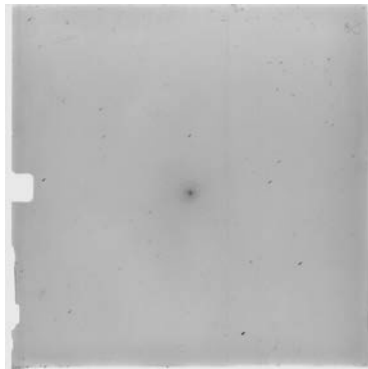
1371



1372



1373



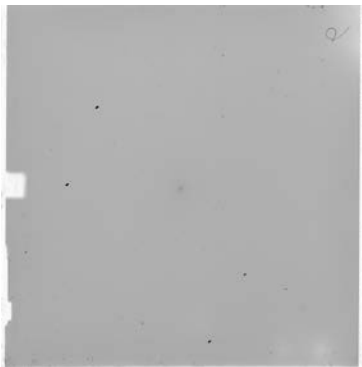
1374



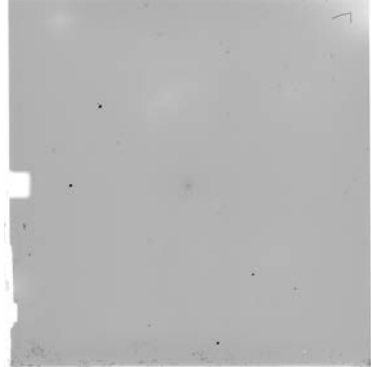
1375



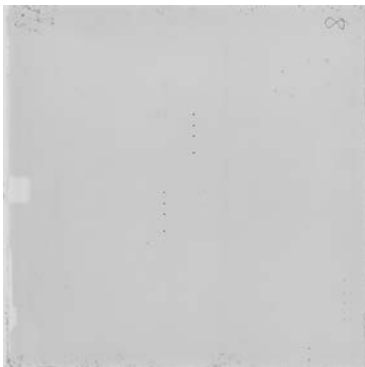
1376



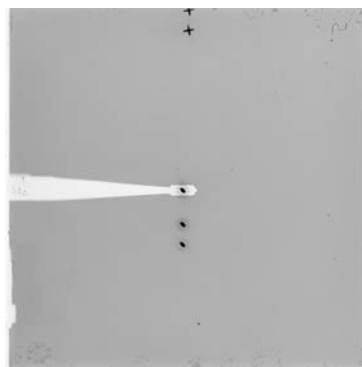
1377



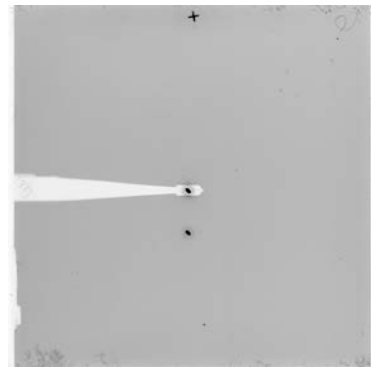
1378



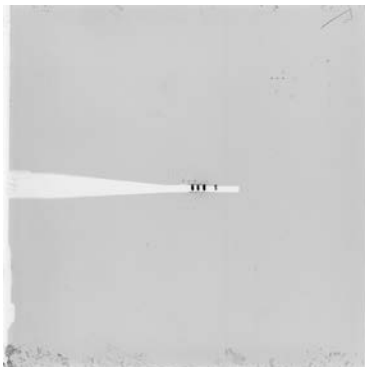
1379



1380



1381



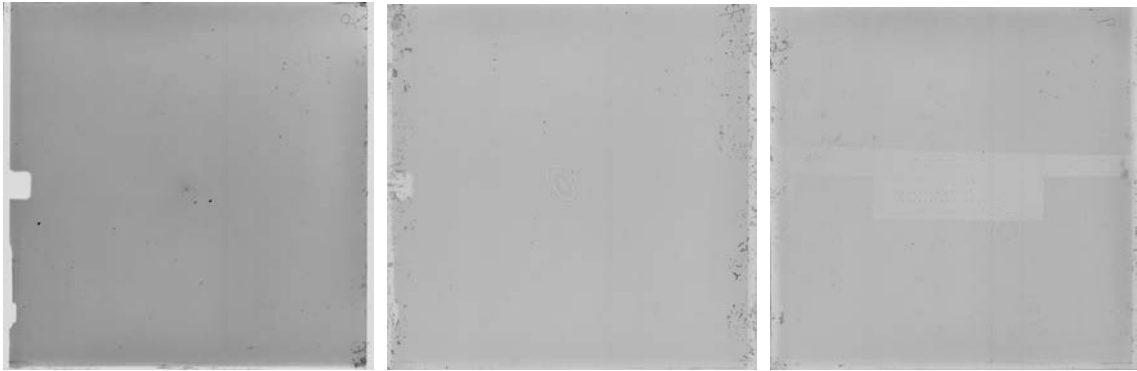
1382



1383



1384



1385

1386

1387

以上のサムネイル画像だけでは面白くないので、ハレー彗星を撮影した最後の5月9日の乾板 No.1385 (写真2) の2枚を載せておく。

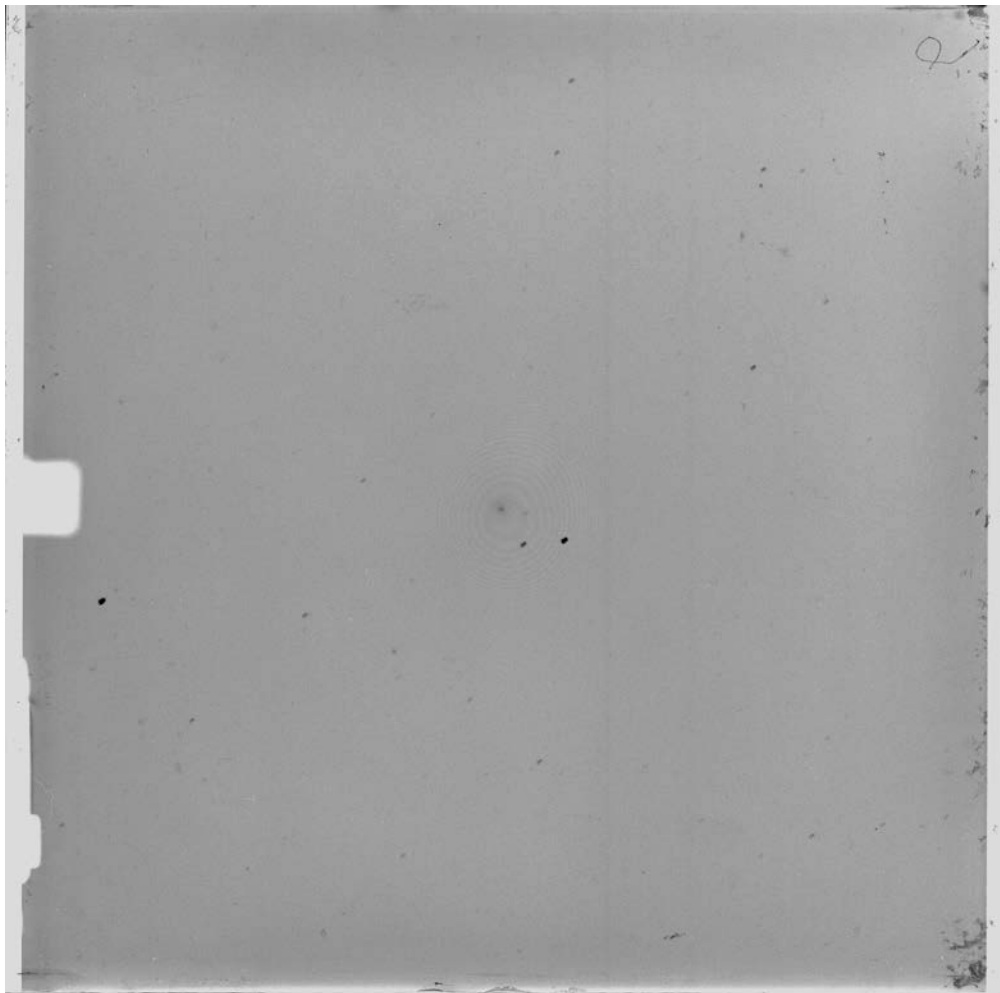


写真1 1986年5月9日 乾板番号1385

これらアーカイブ新聞の記事にお気づきのことがあれば、編集者中桐にご連絡いただければ幸いです。中桐のメールアドレスは、arcnaoj@pub.mtk.nao.ac.jp