

*** 65 cm屈折望遠鏡で撮影された土星の衛星の観測乾板—その2—**

1985年から1986年にかけて回帰したハレー彗星を三鷹の65 cm屈折望遠鏡で撮影した写真乾板をスキャナーでデジタルデータとして取り込む作業を行った。この作業を始めた時点で65 cm望遠鏡の観測野帳が見つからなかったため、この作業のきっかけになった1986年1月8日の観測の前後の乾板をハレー彗星が見当たらなくなるまでデータとして取り込んだ。ハレー彗星の乾板は結果的には1985年11月8日の乾板番号1205から1986年5月7日の乾板番号1386で終わっており、この号ではハレー彗星の観測が始まる前の土星の衛星の観測乾板である。

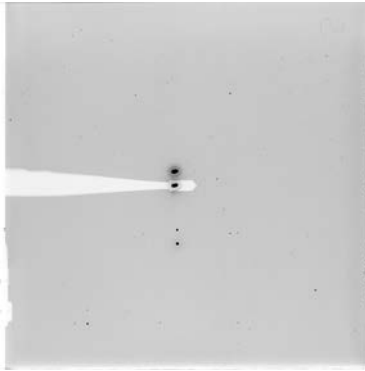
今回の乾板は1985年5月16日、17日、6月5日、6日、7月24日、25日、26日に撮影された乾板番号1174~1204の31枚である。

No.	Plate No.	65cm Date	Halley Exp Time	切れ込みがEast,上がNorth Exp.	Holder	Emulsion	Emul.	Object	ScanRate	Bit Rate
1	1174	19850516	245300-250635	9m.20s間約10sずつ	5	103a-O	up	Saturn	1200dpi	16Bit Gray Scale
2	1175	19850516	250900-151730	7m.20s間約10sずつ	6	103a-O	up	Saturn	1200dpi	16Bit Gray Scale
3	1176	19850517	232100-233510	9m.20s間約10sずつ,30	7	103a-O	up	Saturn	1200dpi	16Bit Gray Scale
4	1177	19850517	234000-235149	7m.20s間約10sずつ,30	8	103a-O	up	Saturn	1200dpi	16Bit Gray Scale
5	1178	19850605	230315-231130	40.30s	5	103a-O	up	Saturn	1200dpi	16Bit Gray Scale
6	1179	19850605	231420-220000	30.60s	6	103a-O	up	Saturn	1200dpi	16Bit Gray Scale
7	1180	19850605	232800-233145	35.30s	7	103a-O	up	Saturn	1200dpi	16Bit Gray Scale
8	1181	19850605	233800-234615	6m.22s	8	103a-O	up	Saturn	1200dpi	16Bit Gray Scale
9	1182	19850605	251000-252800	読み取り不能	5	103a-O	up	Saturn	1200dpi	16Bit Gray Scale
10	1183	19850605	253745-253945	2m	6	103a-O	up	Saturn	1200dpi	16Bit Gray Scale
11	1184	19850606	222900-224630	130s.60s	5	103a-O	up	Saturn	1200dpi	16Bit Gray Scale
12	1185	19850606	224900-230250	11m.50s	6	103a-O	up	Saturn	1200dpi	16Bit Gray Scale
13	1186	19850606	231000-232120	9m.60s	7	103a-O	up	Saturn	1200dpi	16Bit Gray Scale
14	1187	19850606	220500-222215	10m	5	103a-O	up	Saturn	1200dpi	16Bit Gray Scale
15	1188	19850606	223600-223700	1m	6	103a-O	up	Saturn	1200dpi	16Bit Gray Scale
16	1189	19850606	224130-224710	30.60.40s	7	103a-O	up	Saturn	1200dpi	16Bit Gray Scale
17	1190	19850606	225100-231340	5m9m.49s	8	103a-O	up	Saturn	1200dpi	16Bit Gray Scale
18	1191	19850606	複雑で読み取り不能		5	103a-O	up	Saturn	1200dpi	16Bit Gray Scale
19	1192	19850606	245900-250200	3m	6	103a-O	up	// Dra	1200dpi	16Bit Gray Scale
20	1193	19850724	204118-204615	5m	5	103a-O	up	Saturn	1200dpi	16Bit Gray Scale
21	1194	19850724	204900-210000	11m	6	103a-O	up	Saturn	1200dpi	16Bit Gray Scale
22	1195	19850724	210430-210500	30s	7	103a-O	up	Saturn	1200dpi	16Bit Gray Scale
23	1196	19850724	210700-211003	60.60s	8	103a-O	up	Saturn	1200dpi	16Bit Gray Scale
24	1197	19850725	195700-200800	11m	5	103a-O	up	Saturn	1200dpi	16Bit Gray Scale
25	1198	19850725	201000-202300	13m	6	103a-O	up	Saturn	1200dpi	16Bit Gray Scale
26	1199	19850725	202640-203200	90.30.60s	8	103a-O	up	Saturn	1200dpi	16Bit Gray Scale
27	1200	19850725	複雑で読み取り不能		7	103a-O	up	Saturn	1200dpi	16Bit Gray Scale
28	1201	19850726	200515-200945	30.30.30s	5	103a-O	up	Saturn	1200dpi	16Bit Gray Scale
29	1202	19860726	201300-201840	30.30.20.60s	6	103a-O	up	Saturn	1200dpi	16Bit Gray Scale
30	1203	19850726	202130-202230	60s	8	103a-O	up	Saturn	1200dpi	16Bit Gray Scale
31	1204	19850726	複雑で読み取り不能		7	103a-O	up	Saturn	1200dpi	16Bit Gray Scale

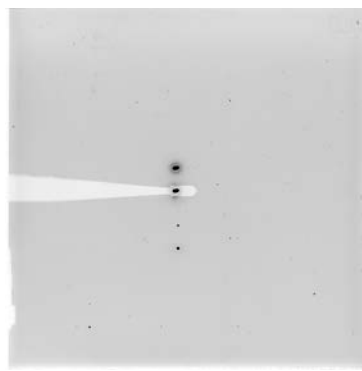
表 1

今回のリストが表 1 である。今回のシリーズにも露出オーバーのもの、露出不足のものについては明るさの調整を行ってサムネイル写真を掲載した。

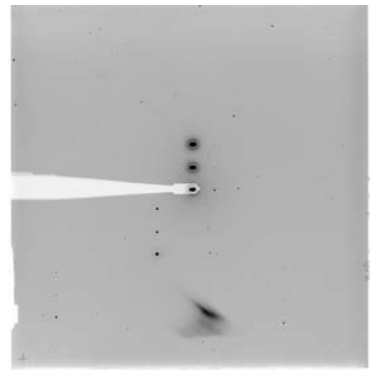
以下に、これらのサムネイルの 31 画像を載せる。番号は乾板番号である。



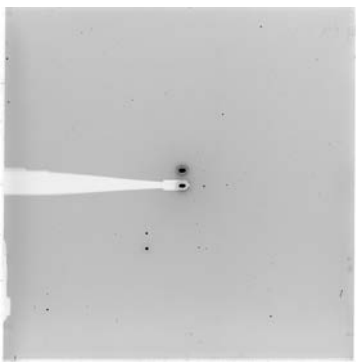
1174



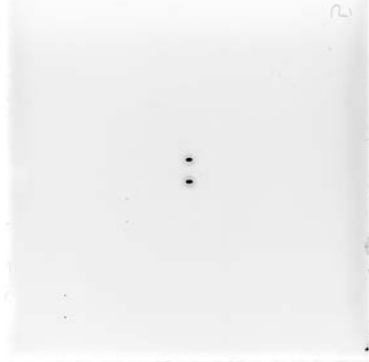
1175



1176



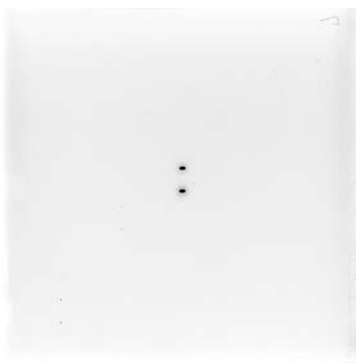
1177



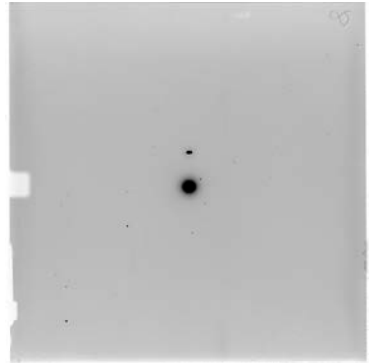
1178



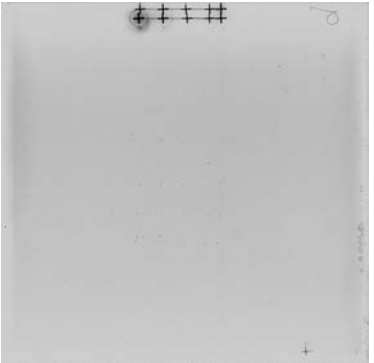
11179



1180



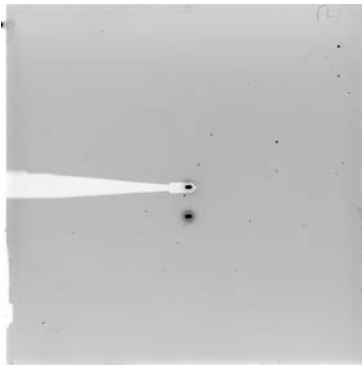
1181



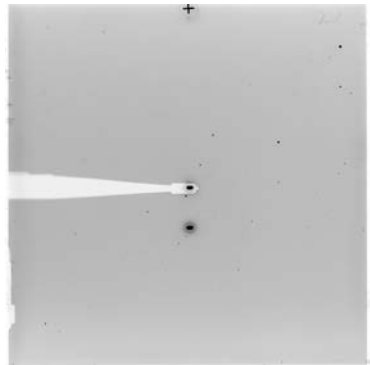
1182



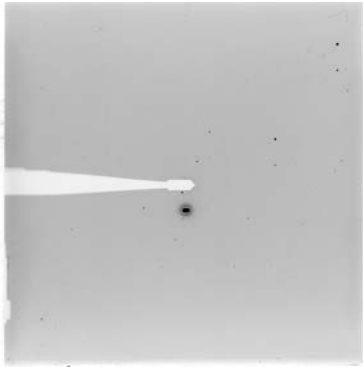
1183



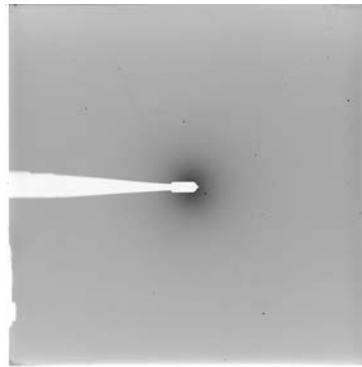
1184



1185



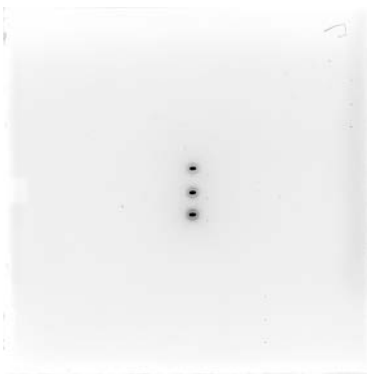
1186



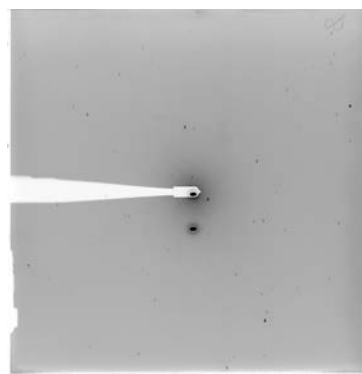
1187



1188



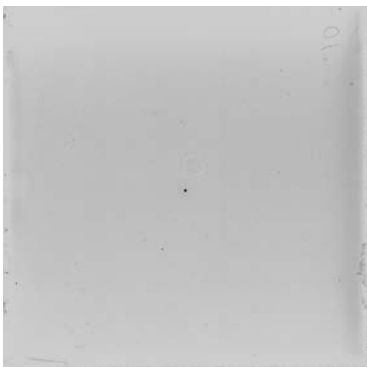
1189



1190



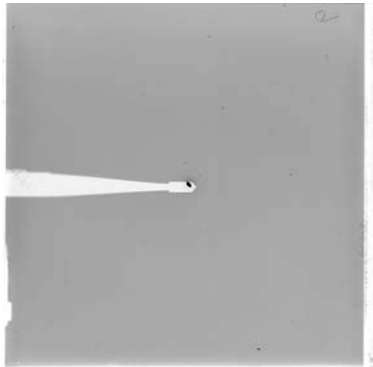
1191



1192



1193



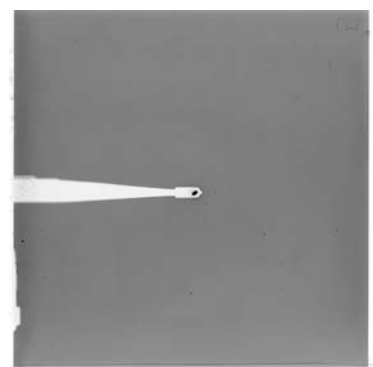
1194



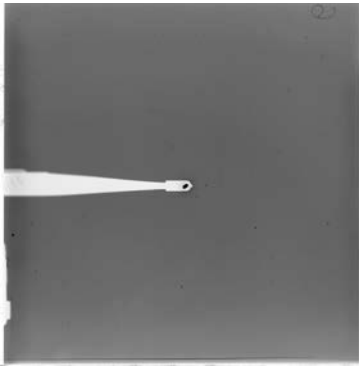
1195



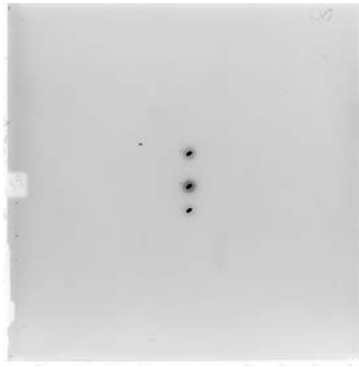
1196



1197



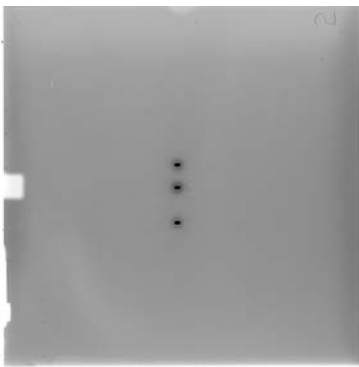
1198



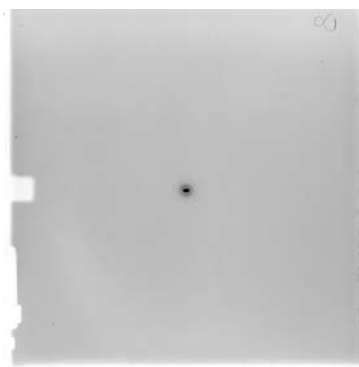
1199



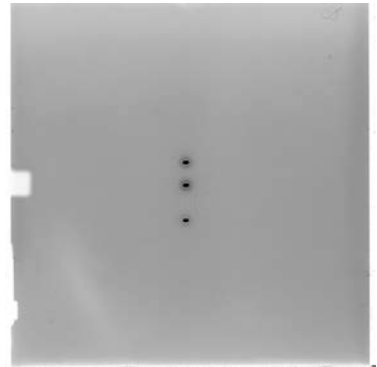
1200



1201



1202



1203



1204

以上のサムネイル画像だけでは面白くないので、特徴的な土星の衛星を観測した 1985 年 6 月 6 日の乾板 No.1187 (写真 1) 1 枚を大きく載せておく。この乾板では土星本体は隠されている。

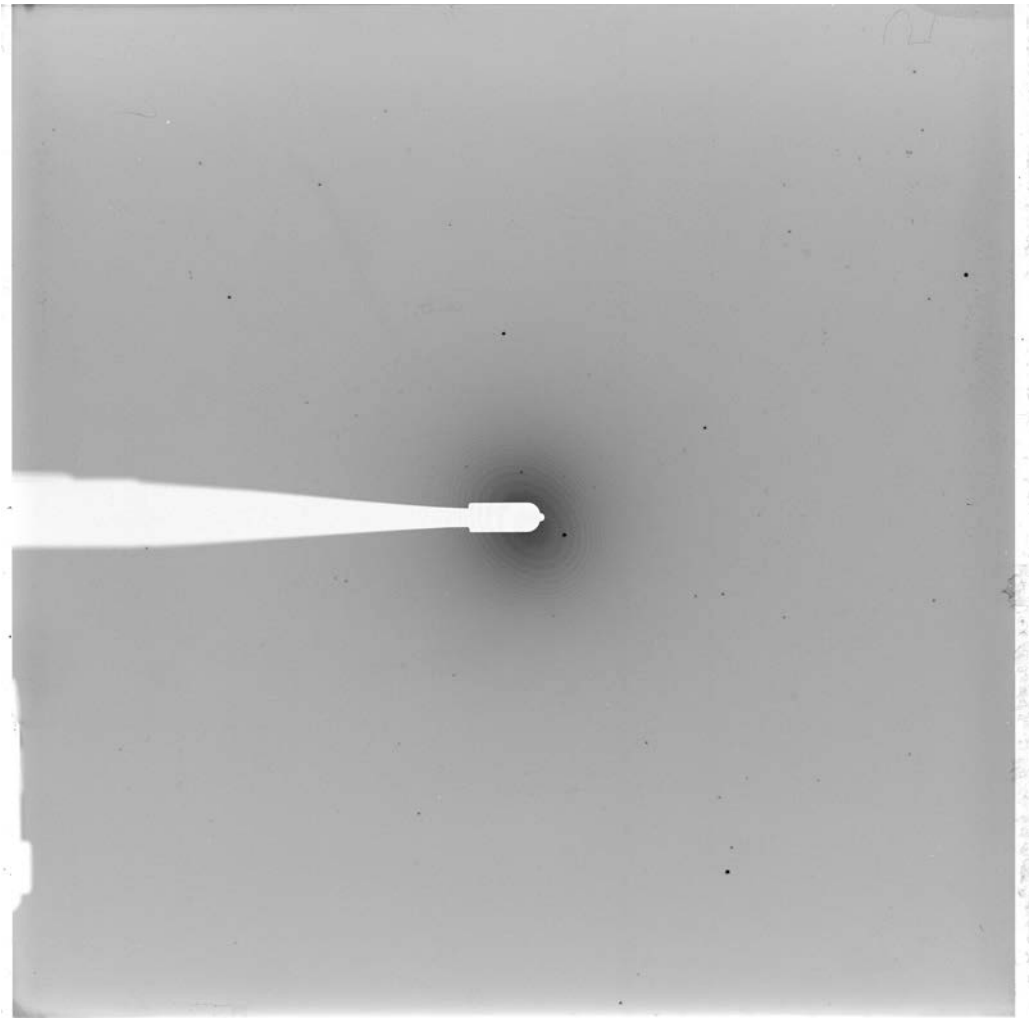


写真1 土星の衛星の乾板 No.1187

これらアーカイブ新聞の記事にお気づきのことがあれば、編集者中桐にご連絡いただければ幸いです。中桐のメールアドレスは、arcnaoj@pub.mtk.nao.ac.jp